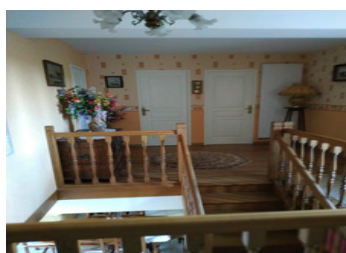


Maison en pierres rénovée avec dépendances près de Mautès, Creuse



INFORMATION

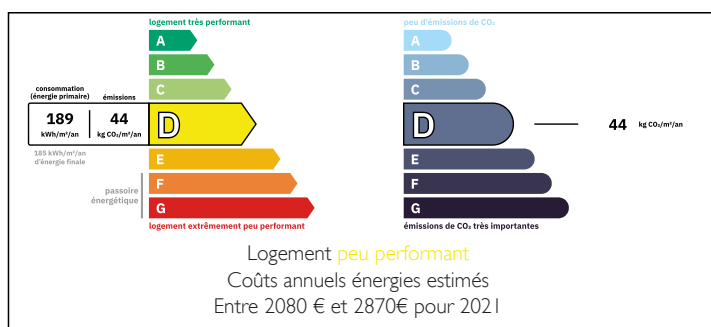
Ville:	Mautès
Département:	Creuse
Ch:	3
SdB:	2
Surface:	168 m ²
Terrain:	1900 m ²



RÉSUMÉ

Charmante maison en pierres rénovée datant de 1818, offrant environ 170 m² habitables sur trois niveaux. Elle comprend 3 chambres, 2 salles de bains, un spacieux séjour, un bureau et une pièce home cinéma. De beaux éléments d'origine, tels que les escaliers en chêne et en frêne, ajoutent du cachet. Les dépendances incluent un double garage avec chaufferie, une grande grange 3 portes de 258 m², un bûcher et une ancienne étable. Située sur un terrain de 1 900 m², dans la campagne paisible de la Creuse, à proximité immédiate des commodités locales. Environnement calme avec accès facile.

DPE



NB. Les prix cités font référence à des transactions en euros. Les fluctuations des taux de change ne sont pas de la responsabilité de l'agence ou de ceux qui la représentent. L'agence et ses représentants ne sont pas autorisés à faire ou donner des garanties relatives à la propriété. Ces indications ne font pas partie d'une offre ou d'un contrat et ne doivent pas être considérées comme des déclarations ou des représentations de faits, mais comme une représentation générale de la propriété. Toutes les superficies, les mesures ou les distances sont approximatives. Les textes, photographies et plans sont seulement donnés à titre indicatif et ne sont pas nécessairement complets. Leggett n'a pas testé tous les services, équipements ou installations et ne peut donc pas en garantir les spécificités.

Les informations pour les achats hors-plan sont donnés à titre indicatif seulement. La finition de la propriété peut varier. Les acheteurs sont invités à engager un spécialiste pour vérifier les plans et les spécifications énoncées dans leur contrat d'achat avec le promoteur.



DESCRIPTION

Située à quelques minutes du village de Mautes, dans la belle campagne creusoise, cette charmante maison en pierres construite en 1818 et entièrement rénovée en 2015 offre de généreux volumes et un excellent potentiel.

Le rez-de-chaussée comprend une entrée accueillante, une cuisine aménagée, une salle à manger, un bureau et un bel escalier en chêne. Au premier étage, vous trouverez trois chambres (22,76 m², 13,90 m² et 12,36 m²), une salle de bains principale et une seconde salle de bains attenante à la chambre I. Un élégant escalier en frêne mène au deuxième étage, qui propose un dressing, un grand espace salon et une salle de détente avec home cinéma – idéale pour se relaxer ou recevoir.

La propriété est complétée par plusieurs dépendances : un double garage avec chaufferie au fioul, une grange 3 portes de 258 m², un bûcher et une ancienne étable, parfaits pour le stockage, des ateliers ou un éventuel aménagement.

Implantée sur un terrain de 1 900 m², la maison bénéficie d'un cadre rural paisible avec vue dégagée sur la campagne. Les commodités de base se trouvent à Mautes, et d'autres services sont disponibles dans les villages voisins. La ville historique d'Aubusson, à seulement 20 minutes en voiture, offre un large éventail de commerces, supermarchés, services de santé et équipements culturels.

Une opportunité rare d'acquérir une maison de caractère, soigneusement entretenue, dans un cadre calme mais facilement accessible, au cœur de la Nouvelle-Aquitaine.

Les informations sur les risques auxquels ce bien est exposé sont...

TAXES LOCALES

Taxe habitation: EUR

NOTES