

Magnifique maison / chambres d'hôtes dans la campagne française, au riche passé fascinant



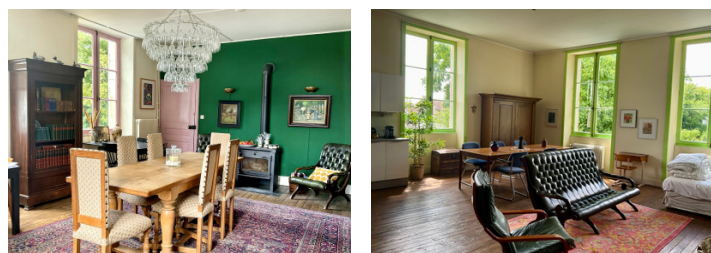
## INFORMATION

Ville:	Vallière
Département:	Creuse
Ch:	9
SdB:	8
Surface:	466 m <sup>2</sup>
Terrain:	3560 m <sup>2</sup>

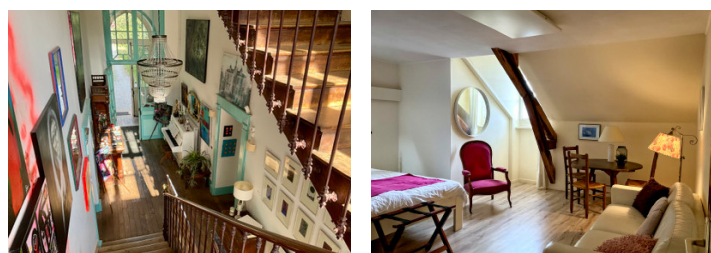


## RÉSUMÉ

Le joli village de Vallière (environ 700 habitants) abrite cette impressionnante maison de maître, située sur le plateau de Millevaches, dans le centre de la France. Vous bénéficiez de l'intimité d'un grand jardin clos avec sauna et jacuzzi, ainsi que du confort de toutes les commodités quotidiennes accessibles à pied.

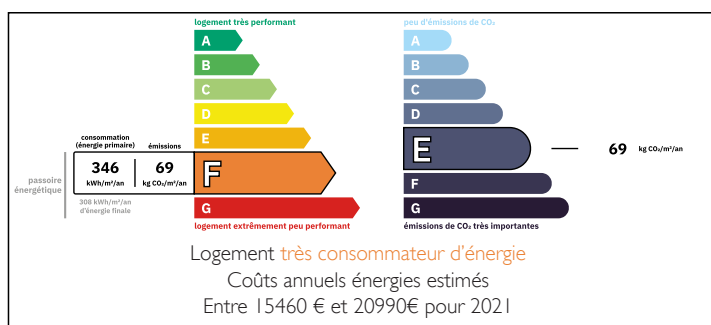


Cette région est connue pour ses « verts et bleus » - forêts et lacs - et son ciel nocturne profond. C'est l'un des rares endroits en France à être classé « Réserve Internationale de Ciel Étoilé » pour l'observation des étoiles.



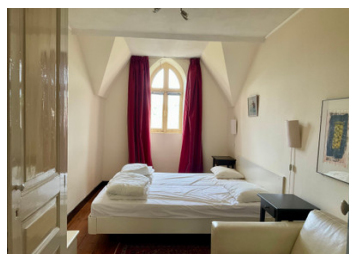
Les quatre saisons sont encore bien marquées, vous profiterez donc d'un printemps frais, d'un été ensoleillé, d'un automne doré et d'un hiver froid (avec un peu de neige, mais pas beaucoup). N'hésitez pas à nous contacter si vous souhaitez...

## DPE



NB. Les prix cités font référence à des transactions en euros. Les fluctuations des taux de change ne sont pas de la responsabilité de l'agence ou de ceux qui la représentent. L'agence et ses représentants ne sont pas autorisés à faire ou donner des garanties relatives à la propriété. Ces indications ne font pas partie d'une offre ou d'un contrat et ne doivent pas être considérées comme des déclarations ou des représentations de faits, mais comme une représentation générale de la propriété. Toutes les superficies, les mesures ou les distances sont approximatives. Les textes, photographies et plans sont seulement donnés à titre indicatif et ne sont pas nécessairement complets. Leggett n'a pas testé tous les services, équipements ou installations et ne peut donc pas en garantir les spécificités.

Les informations pour les achats hors-plan sont donnés à titre indicatif seulement. La finition de la propriété peut varier. Les acheteurs sont invités à engager un spécialiste pour vérifier les plans et les spécifications énoncées dans leur contrat d'achat avec le promoteur.



## DESCRIPTION

Cette magnifique propriété, construite en 1892, a d'abord servi d'école catholique pour filles. Au fil des ans, elle a tour à tour été un orphelinat, un hôpital et un presbytère. Elle est aujourd'hui une luxueuse maison d'hôtes, à l'esprit artistique et branché, avec un appartement réservé aux propriétaires.

Sous-sol : salle de sport avec sauna, buanderie, cave à vin et débarras.

Rez-de-chaussée - Hall d'entrée et couloir central donnant accès à l'arrière de la propriété et à une porte menant au sous-sol. Cuisine professionnelle avec cellier attenant. Salle à manger double exposition avec poêle à bois. Salle d'art. Bureau. Appartement comprenant un grand salon, une chambre avec dressing et salle d'eau, actuellement utilisé comme espace de vie par les propriétaires.

Premier étage - Un appartement : salon avec kitchenette (36 m<sup>2</sup>), chambre (20 m<sup>2</sup>), avec salle d'eau et dressing attenants. Bibliothèque/salle de lecture avec de superbes vitraux d'origine. Deux chambres avec salles d'eau attenantes. Une autre chambre avec lavabo.

Deuxième étage - 4 chambres, dont deux avec salle d'eau attenante (26 m<sup>2</sup> et 29 m<sup>2</sup>, sans compter les salles d'eau). Une suite avec deux douches et WC avec couloir intérieur et une chambre familiale/pour enfants séparée (20 m<sup>2</sup> et 14 m<sup>2</sup>). Combles.

Pour plus d'informations sur les espaces réservés aux invités, rendez-vous ici : <https://villavalliere.com/en/chambres-en>

À l'extérieur, vous trouverez des pelouses et des arbres matures, un petit coin pour les moutons d'Ouessant qui servent d'écopelouses, un sauna et un jacuzzi chauffés...

## TAXES LOCALES

Taxe habitation: EUR

## NOTES