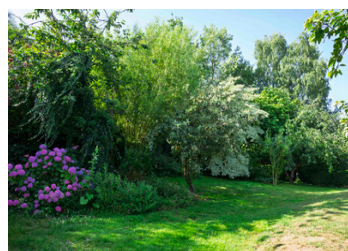
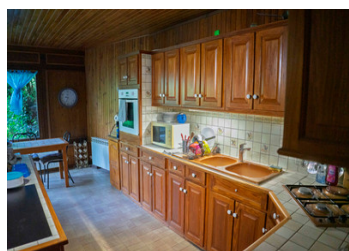
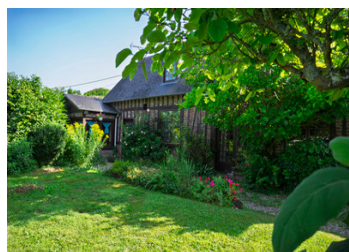


À la campagne, en pleine quiétude, une authentique maison normande de 145 m vous attend.



INFORMATION

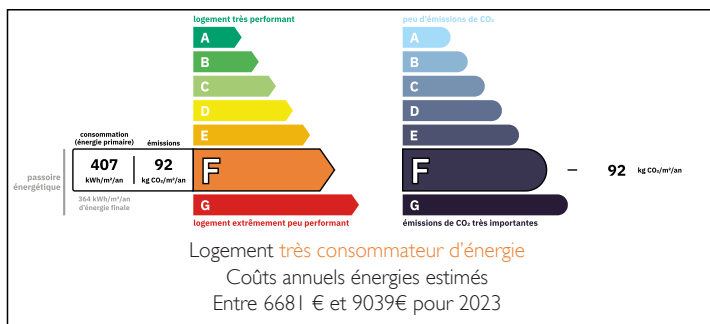
Ville:	Millebosc
Département:	Seine-Maritime
Ch:	4
SdB:	1
Surface:	145 m ²
Terrain:	1090 m ²



RÉSUMÉ

Avec sa longue façade à colombages et briques, ses volets en bois et son toit d'ardoises patinées, elle incarne le charme régional dans ce qu'il a de plus sincère. À l'intérieur, on retrouve l'esprit des maisons anciennes : une grande cheminée en briques, des poutres apparentes, un escalier en bois massif... un cadre chaleureux qui ne demande qu'à être réinventé.

DPE



NB. Les prix cités font référence à des transactions en euros. Les fluctuations des taux de change ne sont pas de la responsabilité de l'agence ou de ceux qui la représentent. L'agence et ses représentants ne sont pas autorisés à faire ou donner des garanties relatives à la propriété. Ces indications ne font pas partie d'une offre ou d'un contrat et ne doivent pas être considérées comme des déclarations ou des représentations de faits, mais comme une représentation générale de la propriété. Toutes les superficies, les mesures ou les distances sont approximatives. Les textes, photographies et plans sont seulement donnés à titre indicatif et ne sont pas nécessairement complets. Leggett n'a pas testé tous les services, équipements ou installations et ne peut donc pas en garantir les spécificités.

Les informations pour les achats hors-plan sont donnés à titre indicatif seulement. La finition de la propriété peut varier. Les acheteurs sont invités à engager un spécialiste pour vérifier les plans et les spécifications énoncées dans leur contrat d'achat avec le promoteur.



DESCRIPTION

La maison compte 8 pièces, dont 4 chambres, idéales pour accueillir une famille ou un projet de maison secondaire. Les volumes sont généreux et lumineux, avec plusieurs espaces à repenser selon vos envies : cuisine familiale, véranda ouverte sur le jardin, séjour convivial...

Mais le véritable trésor se trouve à l'arrière : un grand jardin arboré, totalement préservé des regards, avec une végétation mature, des massifs d'hortensias, de beaux arbres d'ornement et une atmosphère de sous-bois qui invite à la détente. C'est un espace rare, vaste, intime, parfait pour profiter des beaux jours, jardiner, créer un potager ou imaginer un coin terrasse sous les arbres.

Quelques travaux de rafraîchissement seront à prévoir, notamment pour améliorer le confort énergétique (DPE F). Mais le potentiel de transformation est réel, porté par une structure saine et un environnement naturel exceptionnel.

Un parking sur la propriété facilite le quotidien. L'éloignement des transports impose un véhicule personnel, mais contribue aussi à la tranquillité des lieux.

Une maison pleine de charme, un jardin remarquable et un cadre rural apaisant : une opportunité unique pour créer un lieu de vie qui vous ressemble.

Les informations sur les risques auxquels ce bien est exposé sont disponibles sur le site Géorisques : <https://www.georisques.gouv.fr>

TAXES LOCALES

Taxe foncière: 450 EUR

Taxe habitation: EUR

NOTES