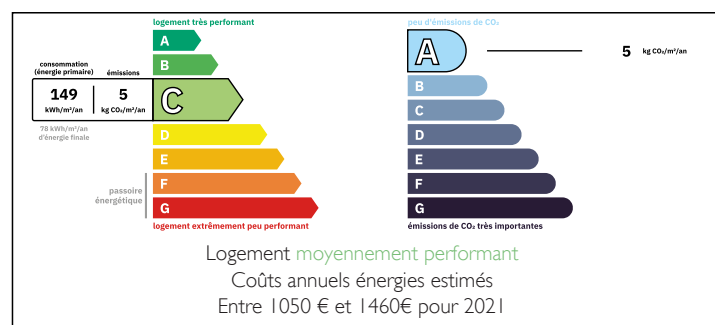


.Detached Bungalow built 2013 with 3 bedrooms 10km from Sandy beaches, 4km from town centre



DPE



INFORMATION

Ville:	La Haye
Département:	Manche
Ch:	3
SdB:	1
Surface:	94 m ²
Terrain:	985 m ²

RÉSUMÉ

Construite en 2013, cette maison de plain-pied récente offre tout le confort moderne sur un terrain clos de 985 m², dans un environnement calme et verdoyant.

Idéalement située à seulement 10 km du littoral et 4 km d'une petite ville animée avec commerces, restaurants et marché hebdomadaire, elle bénéficie également de la proximité des ports de ferry — Cherbourg à environ 65 km et Caen à 95 km.

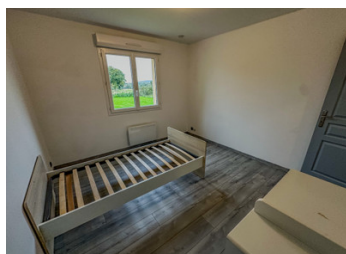
L'habitation comprend une pièce de vie lumineuse avec cuisine aménagée, trois chambres, une salle de bains avec douche et baignoire, ainsi qu'un WC séparé.

Le confort est assuré par un poêle à granulés, des radiateurs électriques et un double vitrage garantissant une excellente isolation et de faibles coûts énergétiques.

À l'extérieur, vous trouverez un garage offrant un

NB. Les prix cités font référence à des transactions en euros. Les fluctuations des taux de change ne sont pas de la responsabilité de l'agence ou de ceux qui la représentent. L'agence et ses représentants ne sont pas autorisés à faire ou donner des garanties relatives à la propriété. Ces indications ne font pas partie d'une offre ou d'un contrat et ne doivent pas être considérées comme des déclarations ou des représentations de faits, mais comme une représentation générale de la propriété. Toutes les superficies, les mesures ou les distances sont approximatives. Les textes, photographies et plans sont seulement donnés à titre indicatif et ne sont pas nécessairement complets. Leggett n'a pas testé tous les services, équipements ou installations et ne peut donc pas en garantir les spécificités.

Les informations pour les achats hors-plan sont donnés à titre indicatif seulement. La finition de la propriété peut varier. Les acheteurs sont invités à engager un spécialiste pour vérifier les plans et les spécifications énoncées dans leur contrat d'achat avec le promoteur.



DESCRIPTION

Rez-de-chaussée :

- Entrée donnant sur la pièce de vie avec cuisine aménagée
- Chambre 1
- Chambre 2
- Chambre 3
- Salle d'eau avec douche
- WC séparés

Extérieur

- Garage
- Carport (abri voiture)
- Jardin
- Abri de jardin

Équipements :

- Double vitrage
- Poêle à granulés et radiateurs électriques
- Ballon d'eau chaude
- Internet haut débit (fibre optique)

TAXES LOCALES

Taxe habitation: EUR

Les informations sur les risques auxquels ce bien est exposé sont disponibles sur le site Géorisques : <https://www.georisques.gouv.fr>

NOTES