

Maison de hameau, 85 m², 2 chambres, dépendances et jardin, près des lacs de Charente, beaucoup de potentiel.

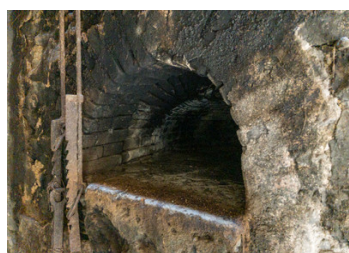
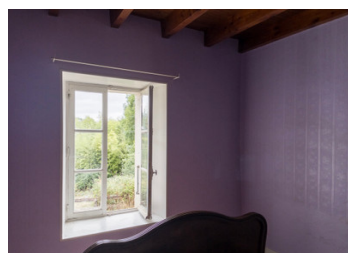
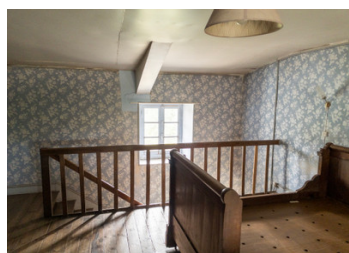


INFORMATION

Ville:	Saint-Quentin-sur-Charente
Département:	Charente
Ch:	2
SdB:	1
Surface:	85 m ²
Terrain:	1350 m ²

RÉSUMÉ

Une maison avec deux chambres dans un cadre calme, immédiatement habitable, très proche des lacs de Haute Charente pour la baignade, le canoë, la pêche et les randonnées. Des grandes dépendances avec un beaucoup de potentiel à rénover, un four à pain d'époque et une habitation en torchis et en bois. Proche du village de Pressignac avec un bureau de poste, un restaurant, une salle de concert occasionnelle, une épicerie et une boulangerie à distribution automatique de produits locaux et un stand de poissonnerie chaque semaine.



DPE

DPE non requis.

NB. Les prix cités font référence à des transactions en euros. Les fluctuations des taux de change ne sont pas de la responsabilité de l'agence ou de ceux qui la représentent. L'agence et ses représentants ne sont pas autorisés à faire ou donner des garanties relatives à la propriété. Ces indications ne font pas partie d'une offre ou d'un contrat et ne doivent pas être considérées comme des déclarations ou des représentations de faits, mais comme une représentation générale de la propriété. Toutes les superficies, les mesures ou les distances sont approximatives. Les textes, photographies et plans sont seulement donnés à titre indicatif et ne sont pas nécessairement complets. Leggett n'a pas testé tous les services, équipements ou installations et ne peut donc pas en garantir les spécificités.

Les informations pour les achats hors-plan sont donnés à titre indicatif seulement. La finition de la propriété peut varier. Les acheteurs sont invités à engager un spécialiste pour vérifier les plans et les spécifications énoncées dans leur contrat d'achat avec le promoteur.



DESCRIPTION

Au rez-de-chaussée, un salon de 19 m², une chambre de 9 m², une cuisine de 7,5 m², wc et une salle d'eau de 8 m², un cellier de 15 m².

À l'étage, une grande chambre de 27 m².

Une grange de 56 m² avec une hauteur sous plafond de 6m.

Une grange de 193 m² comprenant un habitation en torchis et en bois de 22 m² avec un four à pain.

Eau et électricité sur place, fosse septique. Insert chauffage à bois du salon non fonctionnel.

Les informations sur les risques auxquels ce bien est exposé sont disponibles sur le site Géorisques : <https://www.georisques.gouv.fr>

TAXES LOCALES

Taxe foncière: 347 EUR

Taxe habitation: EUR

NOTES