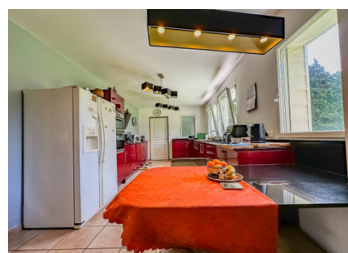


Maison individuelle avec 5 chambres construite 2011

EXCLUSIF



INFORMATION

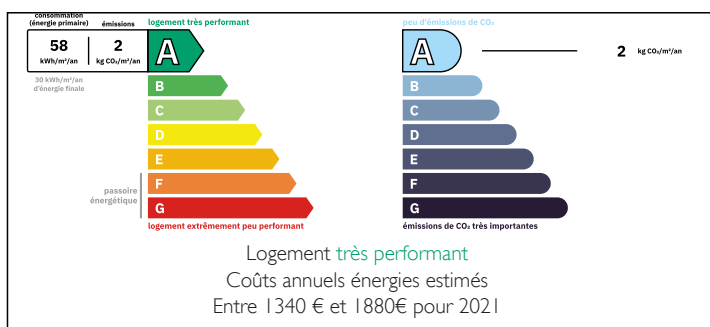
Ville:	Marchésieux
Département:	Manche
Ch:	5
SdB:	5
Surface:	245 m ²
Terrain:	1928 m ²

RÉSUMÉ

Construite en 2013, cette superbe maison individuelle offre de très beaux volumes, cinq chambres toutes équipées de salles d'eau privatives, ainsi qu'un environnement paisible au cœur de la campagne normande, à seulement quelques minutes des commerces, des services et des plages.

Implantée sur une parcelle de 1 928 m², la propriété bénéficie du chauffage géothermique, du double vitrage intégral, de finitions de qualité dont un parquet en chêne contrecollé, et ne nécessite aucun travaux – un bien idéal pour une grande famille, une résidence secondaire ou un projet de chambres d'hôtes grâce à ses nombreuses suites.

DPE



NB. Les prix cités font référence à des transactions en euros. Les fluctuations des taux de change ne sont pas de la responsabilité de l'agence ou de ceux qui la représentent. L'agence et ses représentants ne sont pas autorisés à faire ou donner des garanties relatives à la propriété. Ces indications ne font pas partie d'une offre ou d'un contrat et ne doivent pas être considérées comme des déclarations ou des représentations de faits, mais comme une représentation générale de la propriété. Toutes les superficies, les mesures ou les distances sont approximatives. Les textes, photographies et plans sont seulement donnés à titre indicatif et ne sont pas nécessairement complets. Leggett n'a pas testé tous les services, équipements ou installations et ne peut donc pas en garantir les spécificités.

Les informations pour les achats hors-plan sont donnés à titre indicatif seulement. La finition de la propriété peut varier. Les acheteurs sont invités à engager un spécialiste pour vérifier les plans et les spécifications énoncées dans leur contrat d'achat avec le promoteur.



DESCRIPTION

Belle maison moderne construite en 2013, avec toiture en ardoises et bardage en fibro-ciment, offrant un excellent niveau d'isolation et de confort. Située dans un environnement calme, la propriété bénéficie du double vitrage, du chauffage géothermique (DPE classe A) et d'une fosse septique conforme.

Rez-de-chaussée

- Entrée / hall d'accueil
- Salon lumineux
- Salle à manger
- Cuisine moderne aménagée et équipée
- Buanderie / chaufferie
- WC

Premier étage

- Chambre 1 avec salle d'eau privative et WC
- Chambre 2 avec salle d'eau privative
- Chambre 3 avec salle d'eau privative
- Chambre 4
- Salle de bains avec WC

Deuxième étage

- Chambre 5 (grande chambre aménagée sous combles)

Extérieurs

- 3 garages
- Grande aire de stationnement
- Jardin autour de la maison

Les informations sur les risques auxquels ce bien est exposé sont disponibles sur le site Géorisques : <https://www.georisques.gouv.fr>

TAXES LOCALES

Taxe habitation: EUR

NOTES