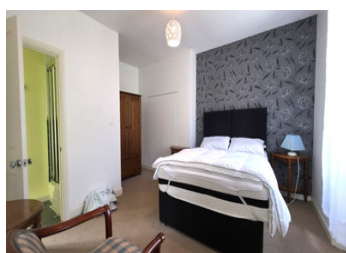
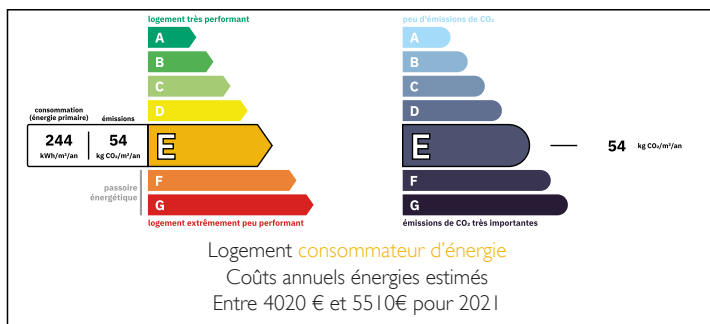


Maison à usage d'habitation située en bordure de rivière, idéale comme maison de famille

EXCLUSIF



DPE



## INFORMATION

Ville:	Domfront en Poiraise
Département:	Orne
Ch:	5
SdB:	5
Surface:	128 m2
Terrain:	2974 m2

## RÉSUMÉ

\*SOUS OFFRE D'ACHAT\*

Maison à usage d'habitation située en bordure de rivière, comprenant :

Au rez-de-chaussée :

Une entrée,

Une cuisine aménagée et équipée (comprendant lave-vaisselle, réfrigérateur, congélateur, cuisinière à gaz et hotte),

Un séjour,

Un salon avec poêle à bois,

Des WC séparés.

Au premier étage :

Un palier desservant deux chambres, chacune disposant de sa propre salle d'eau avec WC.

Au deuxième étage :

Un dégagement,

Deux chambres, chacune également équipée d'une salle d'eau avec WC.

Sous-sol :

Une chaufferie,

NB. Les prix cités font référence à des transactions en euros. Les fluctuations des taux de change ne sont pas de la responsabilité de l'agence ou de ceux qui la représentent. L'agence et ses représentants ne sont pas autorisés à faire ou donner des garanties relatives à la propriété. Ces indications ne font pas partie d'une offre ou d'un contrat et ne doivent pas être considérées comme des déclarations ou des représentations de faits, mais comme une représentation générale de la propriété. Toutes les superficies, les mesures ou les distances sont approximatives. Les textes, photographies et plans sont seulement donnés à titre indicatif et ne sont pas nécessairement complets. Leggett n'a pas testé tous les services, équipements ou installations et ne peut donc pas en garantir les spécificités.

Les informations pour les achats hors-plan sont donnés à titre indicatif seulement. La finition de la propriété peut varier. Les acheteurs sont invités à engager un spécialiste pour vérifier les plans et les spécifications énoncées dans leur contrat d'achat avec le promoteur.



## DESCRIPTION

Maison à usage d'habitation située en bordure de rivière, comprenant :

Au rez-de-chaussée :

Une entrée,

Une cuisine aménagée et équipée (comprendant lave-vaisselle, réfrigérateur, congélateur, cuisinière à gaz et hotte),

Un séjour,

Un salon avec poêle à bois,

Des WC séparés.

Au premier étage :

Un palier desservant deux chambres, chacune disposant de sa propre salle d'eau avec WC.

Au deuxième étage :

Un dégagement,

Deux chambres, chacune également équipée d'une salle d'eau avec WC.

Sous-sol :

Une chaufferie,

Un espace cuisine/buanderie,

Plusieurs pièces de rangement.

Grenier au-dessus.

Extérieur :

Jardin en bordure de rivière,

Terrain attenant.

-----

Les informations sur les risques auxquels ce bien est exposé sont disponibles sur le site Géorisques : <https://www.georisques.gouv.fr>

## TAXES LOCALES

Taxe habitation: EUR

## NOTES