

Une maison familiale impressionnante de quatre/cinq chambres à Gouarec, près du canal de Nantes -Brest.



INFORMATION

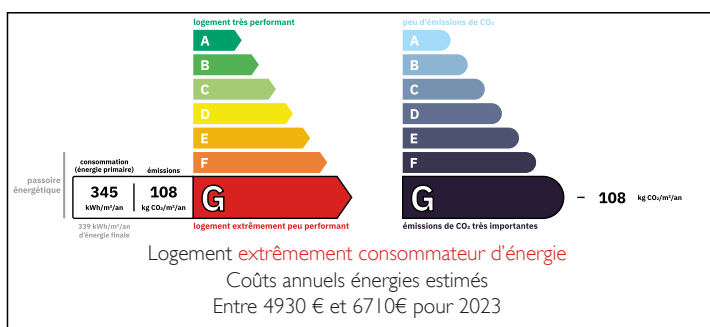
Ville:	Gouarec
Département:	Côtes-d'Armor
Ch:	4
SdB:	3
Surface:	113 m ²
Terrain:	965 m ²

RÉSUMÉ

Cette fabuleuse maison familiale de quatre/cinq chambres située dans la commune très recherchée de Gouarec est un véritable trésor ! Proche du canal de Nantes à Brest, du célèbre lac de Guerlédan et de l'abbaye de Bon Repos, elle bénéficie à la fois des commodités locales et du calme de la campagne du Centre Bretagne.

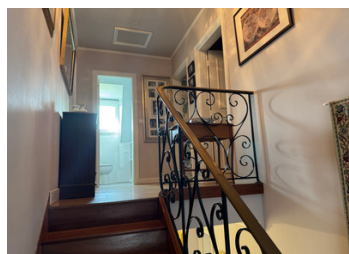


DPE



NB. Les prix cités font référence à des transactions en euros. Les fluctuations des taux de change ne sont pas de la responsabilité de l'agence ou de ceux qui la représentent. L'agence et ses représentants ne sont pas autorisés à faire ou donner des garanties relatives à la propriété. Ces indications ne font pas partie d'une offre ou d'un contrat et ne doivent pas être considérées comme des déclarations ou des représentations de faits, mais comme une représentation générale de la propriété. Toutes les superficies, les mesures ou les distances sont approximatives. Les textes, photographies et plans sont seulement donnés à titre indicatif et ne sont pas nécessairement complets. Leggett n'a pas testé tous les services, équipements ou installations et ne peut donc pas en garantir les spécificités.

Les informations pour les achats hors-plan sont donnés à titre indicatif seulement. La finition de la propriété peut varier. Les acheteurs sont invités à engager un spécialiste pour vérifier les plans et les spécifications énoncées dans leur contrat d'achat avec le promoteur.



DESCRIPTION

Un double portail mène à l'allée qui donne accès au garage situé sous la maison principale, tandis que des marches vous conduisent à la porte d'entrée et à une impressionnante terrasse donnant sur les champs environnants. Le hall d'entrée mène à la cuisine de style rustique, à la salle d'eau, aux WC et à la chambre sur la gauche, ainsi qu'au grand salon sur la droite.

Un escalier mène au sous-sol, où se trouvent une salon, cuisine, salle d'eau, WC, la chaufferie et le garage, tandis qu'un autre escalier mène à l'étage où se trouvent trois chambres doubles (dont une avec dressing séparé) et une salle de douche familiale.

À l'extérieur, de beaux jardins s'étendent à l'avant et sur le côté, tandis que des marches à droite de la propriété mènent au jardin arrière avec un abri de bonne taille.

Les informations sur les risques auxquels ce bien est exposé sont disponibles sur le site Géorisques : <https://www.georisques.gouv.fr>

TAXES LOCALES

Taxe foncière: 1200 EUR

Taxe habitation: EUR

NOTES