

Maison de caractère à proximité de la ville historique du Dorat

EXCLUSIF



INFORMATION

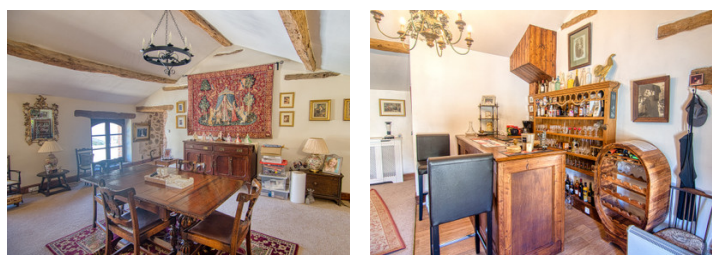
Ville:	La Bazeuge
Département:	Haute-Vienne
Ch:	4
SdB:	2
Surface:	312 m ²
Terrain:	7285 m ²

RÉSUMÉ

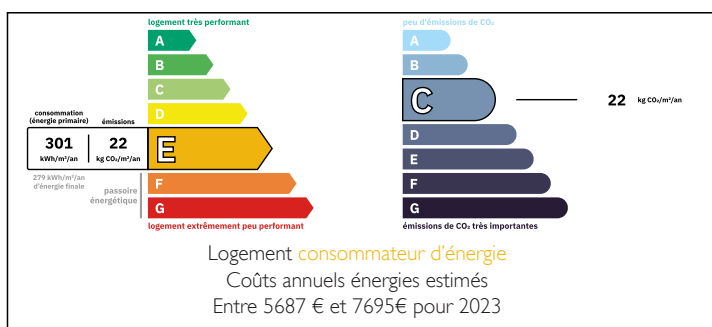
Grande maison à la périphérie du Dorat. Cette maison est conçue à la fois pour le confort et pour des réceptions impressionnantes, avec une vue magnifique sur la campagne et un vaste terrain avec une piscine enterrée et chauffée.

Le cœur de la maison comprend un foyer accueillant avec un grand poêle à bois, complétant le chauffage central au gaz. Le dernier étage est un rêve, avec un bar, un salon de 50 m² avec une cheminée et une cuisine de chef entièrement équipée avec vue sur le terrain. La vaste salle à manger, avec ses murs en pierres apparentes et ses poutres en chêne, est le lieu idéal pour un dîner formel.

Quatre chambres au rez-de-chaussée offrent un accès au jardin. La suite principale comprend une luxueuse salle de bains avec baignoire et douche en cascade. À l'extérieur, une...



DPE



NB. Les prix cités font référence à des transactions en euros. Les fluctuations des taux de change ne sont pas de la responsabilité de l'agence ou de ceux qui la représentent. L'agence et ses représentants ne sont pas autorisés à faire ou donner des garanties relatives à la propriété. Ces indications ne font pas partie d'une offre ou d'un contrat et ne doivent pas être considérées comme des déclarations ou des représentations de faits, mais comme une représentation générale de la propriété. Toutes les superficies, les mesures ou les distances sont approximatives. Les textes, photographies et plans sont seulement donnés à titre indicatif et ne sont pas nécessairement complets. Leggett n'a pas testé tous les services, équipements ou installations et ne peut donc pas en garantir les spécificités.

Les informations pour les achats hors-plan sont donnés à titre indicatif seulement. La finition de la propriété peut varier. Les acheteurs sont invités à engager un spécialiste pour vérifier les plans et les spécifications énoncées dans leur contrat d'achat avec le promoteur.



DESCRIPTION

Cette propriété exceptionnelle est prête à accueillir son nouveau propriétaire, où des vues à couper le souffle sur la campagne et des possibilités de divertissement inégalées l'attendent.

Dès l'entrée, la grandeur de cette maison est immédiatement apparente. Le vaste foyer sert d'introduction chaleureuse et invitante au cœur de la maison, doté d'un remarquable poêle à bois qui non seulement ajoute une touche de charme rustique, mais alimente aussi efficacement le système de chauffage central en conjonction avec le chauffage au gaz.

A l'étage, vous trouverez un bar bien aménagé. Vos invitées peuvent ensuite se retirer dans le vaste salon de 50 m², où une poêle à bois offre une ambiance chaleureuse propice à la détente et à la conversation.

Pour les passionnés de cuisine, la cuisine du chef, entièrement équipée, est un véritable chef-d'œuvre. Surplombant le domaine et offrant une vue panoramique sur la campagne de la Haute Vienne, cette cuisine est un havre de créativité. Imaginez préparer des repas gastronomiques tout en profitant de la beauté du paysage environnant.

Une fois les créations culinaires terminées, rassemblez vous dans la vaste salle à manger (45 m²). Les murs en pierres apparentes et les poutres massives en chêne créent un sentiment d'élégance rustique, tandis que l'éclairage d'ambiance sur mesure crée l'atmosphère parfaite. Des toilettes bien situées à ce niveau ajoutent au confort et à la commodité de vos invités.

Le rez-de-chaussée comprend quatre chambres bien aménagées, chacune offrant un accès facile au jardin situé de l'autre côté du hall. Cet...

TAXES LOCALES

Taxe habitation: EUR

NOTES