

Maison de caractère de 9 chambres à flanc de colline avec vue, située sur 3 ha allant jusqu'à la rivière



INFORMATION

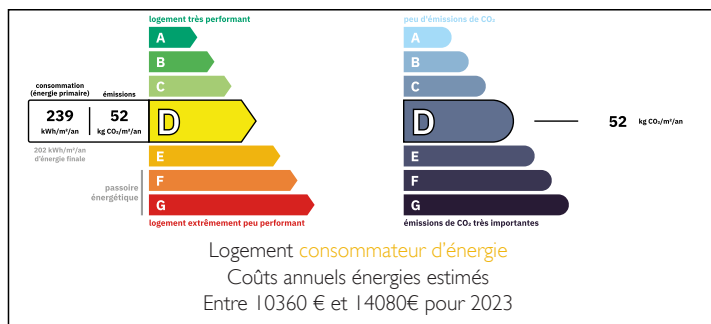
Ville:	Payzac
Département:	Dordogne
Ch:	9
SdB:	4
Surface:	0 m ²
Terrain:	29182 m ²



RÉSUMÉ

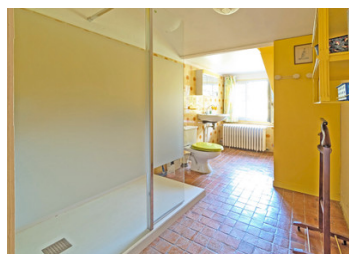
Les bâtiments plus anciens, rénovés il y a 50 ans par les propriétaires actuels avec des matériaux de haute qualité, sont devenus une magnifique maison de campagne à l'atmosphère ancienne, une demeure familiale d'éminence. La propriété est située dans un jardin arboré avec prairie et bois en contrebas, qui rejoint la rivière Auvézère.

DPE



NB. Les prix cités font référence à des transactions en euros. Les fluctuations des taux de change ne sont pas de la responsabilité de l'agence ou de ceux qui la représentent. L'agence et ses représentants ne sont pas autorisés à faire ou donner des garanties relatives à la propriété. Ces indications ne font pas partie d'une offre ou d'un contrat et ne doivent pas être considérées comme des déclarations ou des représentations de faits, mais comme une représentation générale de la propriété. Toutes les superficies, les mesures ou les distances sont approximatives. Les textes, photographies et plans sont seulement donnés à titre indicatif et ne sont pas nécessairement complets. Leggett n'a pas testé tous les services, équipements ou installations et ne peut donc pas en garantir les spécificités.

Les informations pour les achats hors-plan sont donnés à titre indicatif seulement. La finition de la propriété peut varier. Les acheteurs sont invités à engager un spécialiste pour vérifier les plans et les spécifications énoncées dans leur contrat d'achat avec le promoteur.



DESCRIPTION

Rez-de-chaussée

Hall d'entrée/bibliothèque 38 m²

Local à bagages 25 m²

2 celliers (total 5 m²)

1ère chambre 20 m²

Salle d'eau avec douche, lavabo et WC 7 m²

2ème chambre 20 m²

2ème cuisine 11 m²

Chaufferie 37 m²

Étage principal

Vestiaire 10 m²

Grand salon avec cheminée 56 m²

Cuisine principale avec coin repas 25 m²

Buanderie 16 m²

Bureau 15 m²

WC 2 m² avec lavabo 2 m²

Salle d'eau avec baignoire, bidet et WC 7 m²

3ème chambre 16 m²

Salle d'eau avec douche, lavabo et WC 7 m²

4e chambre 20 m²

Dépendance attenante

Petite entrée 3 m²

3e cuisine 12 m²

5e chambre/salon 38 m²

Salle d'eau 3,5 m²

WC 1,5 m²

Mezzanine

6e chambre 8 m²

Pièce d'appoint 12 m²

7e chambre 14 m²

8e chambre 14,5 m²

Pièce d'appoint 20 m²

9e chambre 11 m²

Palier mansardé 33 m²

Extérieur

Garage 63 m²

Four à pain

Puits couvert (avec eau)

3 ha de terrain de la maison à l'Auvézère

Commodités

TAXES LOCALES

Taxe habitation:

EUR

NOTES