

Villa T4 avec sous-sol complet – Vue panoramique – Terrain de 3 332 m



INFORMATION

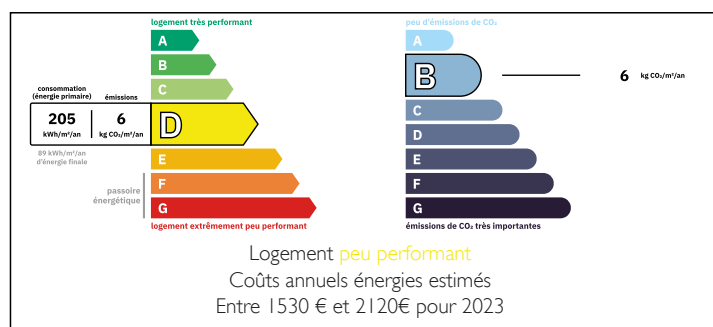
Ville:	Tauriac
Département:	Tarn
Ch:	3
SdB:	1
Surface:	100 m ²
Terrain:	3332 m ²



RÉSUMÉ

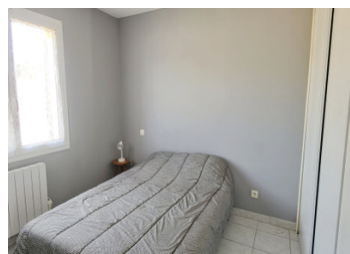
Située dans un environnement verdoyant, cette villa de type 4 d'environ 100 m², construite en 2005 offre un cadre de vie idéal avec sa vue imprenable sur les vallons environnants. Lumineuse et bien agencée, la maison offre une agréable pièce de vie ouverte sur une grande terrasse exposée plein sud. Les trois chambres bénéficient de rangements intégrés. La maison est équipée de l'aspiration centralisée pour plus de praticité au quotidien. Un sous-sol complet accueille un vaste garage avec porte automatique et plusieurs pièces de rangements. Le terrain piscinable de 3 332 m² constitue un véritable atout pour les amoureux de nature et de tranquillité.

DPE



NB. Les prix cités font référence à des transactions en euros. Les fluctuations des taux de change ne sont pas de la responsabilité de l'agence ou de ceux qui la représentent. L'agence et ses représentants ne sont pas autorisés à faire ou donner des garanties relatives à la propriété. Ces indications ne font pas partie d'une offre ou d'un contrat et ne doivent pas être considérées comme des déclarations ou des représentations de faits, mais comme une représentation générale de la propriété. Toutes les superficies, les mesures ou les distances sont approximatives. Les textes, photographies et plans sont seulement donnés à titre indicatif et ne sont pas nécessairement complets. Leggett n'a pas testé tous les services, équipements ou installations et ne peut donc pas en garantir les spécificités.

Les informations pour les achats hors-plan sont donnés à titre indicatif seulement. La finition de la propriété peut varier. Les acheteurs sont invités à engager un spécialiste pour vérifier les plans et les spécifications énoncées dans leur contrat d'achat avec le promoteur.



DESCRIPTION

MAISON AVEC SOUS-SOL ET VUE SUR LA CAMPAGNE:

Entrée (3.26 m²)

Cuisine séparée (9.71 m²)

Salle à manger (28 m²) avec portes fenêtres

Salon (11.2 m²)

Dégagement (3.35 m²)

Chambre 1 (11.54 m²)

Chambre 2 (11.53 m²)

Chambre 3 (12.02 m²)

Salle de bains (6.36 m²)

wc (1.65 m²)

EXTRA:

Sous-sol complet (100 m²)

Terrasse avec vue sur les champs

TAXES LOCALES

Taxe foncière: **818 EUR**

Taxe habitation: **EUR**

Aéroport de Toulouse: 54 kms

Salvagnac: 10 kms

Montauban: 29 kms

Albi: 53 kms

Les informations sur les risques auxquels ce bien est exposé sont disponibles sur le site Géorisques : <https://www.georisques.gouv.fr>

NOTES