

Élégant château du XIXe siècle situé dans le sud de la Haute-Vienne



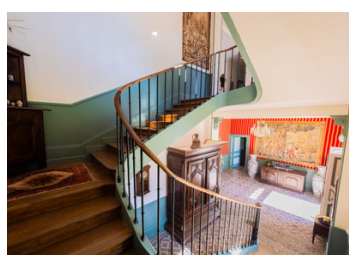
INFORMATION

Ville:	Saint-Germain-les-Belles
Département:	Haute-Vienne
Ch:	12
SdB:	7
Surface:	300 m ²
Terrain:	45267 m ²

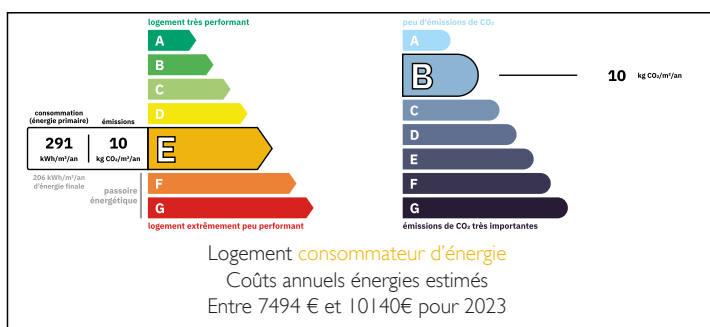


RÉSUMÉ

Nichée au cœur de plus de 4,5 hectares de parc privé, paisible et verdoyant, cette propriété d'exception du XIXe siècle offre un art de vivre empreint d'élégance, de sérénité et d'intemporalité. Ancienne résidence d'été de Simone de Beauvoir, où Jean-Paul Sartre venait lui rendre visite, le château possède une aura à la fois intellectuelle et romantique. Un lieu rare où histoire, nature et raffinement se conjuguent en parfaite harmonie. Vendu entièrement meublé.

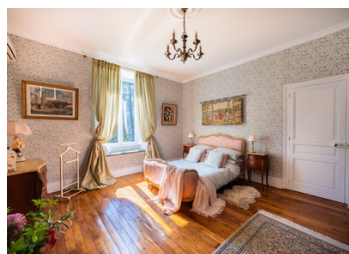


DPE



NB. Les prix cités font référence à des transactions en euros. Les fluctuations des taux de change ne sont pas de la responsabilité de l'agence ou de ceux qui la représentent. L'agence et ses représentants ne sont pas autorisés à faire ou donner des garanties relatives à la propriété. Ces indications ne font pas partie d'une offre ou d'un contrat et ne doivent pas être considérées comme des déclarations ou des représentations de faits, mais comme une représentation générale de la propriété. Toutes les superficies, les mesures ou les distances sont approximatives. Les textes, photographies et plans sont seulement donnés à titre indicatif et ne sont pas nécessairement complets. Leggett n'a pas testé tous les services, équipements ou installations et ne peut donc pas en garantir les spécificités.

Les informations pour les achats hors-plan sont donnés à titre indicatif seulement. La finition de la propriété peut varier. Les acheteurs sont invités à engager un spécialiste pour vérifier les plans et les spécifications énoncées dans leur contrat d'achat avec le promoteur.



DESCRIPTION

À l'abri des regards, au bout d'une allée privée et entouré de plus de 4,5 hectares de terrain arboré aux reliefs doux, ce château du XIXe siècle offre un véritable havre de paix — un lieu où le temps semble suspendu et où la beauté de la campagne française s'exprime pleinement.

Construit en 1895, le château a toujours été un lieu de retraite, de réflexion et d'inspiration. Son lien avec deux grandes figures de la littérature française lui confère une dimension historique subtile et captivante — une présence qui se ressent plus qu'elle ne s'impose.

Dès l'entrée, le ton est donné. Le vaste hall d'accueil séduit par son élégance naturelle : la lumière vient caresser les carreaux anciens, tandis que le majestueux escalier attire le regard vers les étages, révélant de beaux volumes et des proportions harmonieuses.

La cuisine, à la fois chaleureuse et raffinée, s'organise autour d'un piano de cuisson Lacanche et d'une cheminée à foyer ouvert — un espace propice aux matinées tranquilles, aux repas partagés et aux longues conversations. À proximité, les pièces de réception offrent un contraste élégant : la salle à manger, avec son parquet chaleureux et sa cheminée, s'ouvre naturellement sur la terrasse, idéale pour prolonger les soirées d'été. Deux salons, tout aussi élégants, invitent à la détente dans une atmosphère à la fois intime et sophistiquée.

À l'étage, douze chambres se répartissent sur deux niveaux. Le premier étage accueille six chambres soigneusement aménagées, dont quatre avec salle d'eau privative, alliant confort...

TAXES LOCALES

Taxe foncière: 2061 EUR

Taxe habitation: EUR

NOTES