

Grange et ferme magnifiquement aménagées avec de magnifiques jardins dans un hameau paisible du Cher



INFORMATION

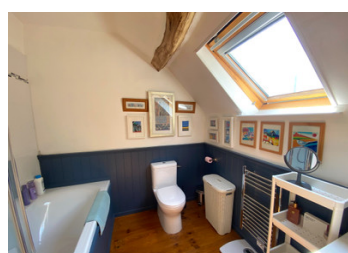
| | |
|--------------|---------------------|
| Ville: | Préveranges |
| Département: | Cher |
| Ch: | 4 |
| SdB: | 3 |
| Surface: | 245 m ² |
| Terrain: | 3440 m ² |

RÉSUMÉ

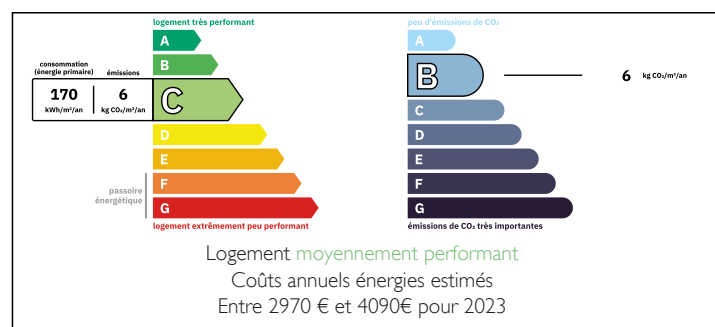
Cette magnifique grange en pierre, avec ses pierres et poutres apparentes, a conservé l'histoire des bâtiments tout en offrant tout le confort moderne pour une maison de campagne exceptionnelle.

Dans un très grand jardin arboré, cette propriété de 4 chambres (dont une servant de bureau) dispose de deux vastes espaces de vie, tous deux équipés de poêles à bois, parfaits pour les réunions de famille et les réceptions. Le salon/salle à manger de près de 70 m² bénéficie d'une magnifique mezzanine ouverte avec des plafonds voûtés de style cathédrale au-dessus des fenêtres de grange à double exposition.

La cuisine entièrement équipée, ouverte sur la salle à manger, offre un espace supplémentaire de près de 50 m², ainsi qu'une cuisine/buanderie et des toilettes au rez-de-chaussée.

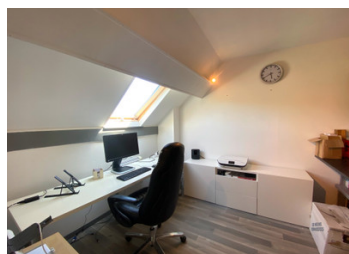


DPE



NB. Les prix cités font référence à des transactions en euros. Les fluctuations des taux de change ne sont pas de la responsabilité de l'agence ou de ceux qui la représentent. L'agence et ses représentants ne sont pas autorisés à faire ou donner des garanties relatives à la propriété. Ces indications ne font pas partie d'une offre ou d'un contrat et ne doivent pas être considérées comme des déclarations ou des représentations de faits, mais comme une représentation générale de la propriété. Toutes les superficies, les mesures ou les distances sont approximatives. Les textes, photographies et plans sont seulement donnés à titre indicatif et ne sont pas nécessairement complets. Leggett n'a pas testé tous les services, équipements ou installations et ne peut donc pas en garantir les spécificités.

Les informations pour les achats hors-plan sont donnés à titre indicatif seulement. La finition de la propriété peut varier. Les acheteurs sont invités à engager un spécialiste pour vérifier les plans et les spécifications énoncées dans leur contrat d'achat avec le promoteur.



DESCRIPTION

On accède par un porche en chêne à un hall d'entrée avec WC au rez-de-chaussée, une arrière-cuisine/buanderie avec portes donnant sur le patio arrière, et un vaste salon/salle à manger avec poêle à bois alimentant le chauffage au sol de ce côté de la maison. Le salon bénéficie d'une double exposition avec des vitrages de la taille d'une porte de grange sur les deux côtés et de nouveaux volets de grange sur la façade sud.

La salle à manger s'ouvre sur un toit cathédrale via le balcon mezzanine situé au-dessus. Un escalier mène à l'étage supérieur, adjacent à la cheminée du salon. Ce grand et lumineux espace de vie s'ouvre à l'arrière sur une grande terrasse carrelée qui longe la propriété.

À droite du hall se trouve une salle à manger ouverte, traversante, avec un escalier en colimaçon menant à l'étage supérieur et ouvrant sur une cuisine entièrement équipée avec portes et fenêtres à l'avant et un cellier pratique à l'arrière.

L'étage supérieur, par l'escalier en colimaçon, comprend une grande suite parentale avec dressing et deux salles d'eau attenantes (dont une avec WC). Au-delà du dressing s'ouvre sur la mezzanine supérieure avec un grand espace de vie/bibliothèque une petite chambre/bureau avec Velux à l'arrière et 2 autres chambres et une salle de bain avec WC.

Un parking en gravier se trouve devant la propriété. Il se prolonge par une allée fermée accessible sur le côté, puis fait le tour de la propriété au-delà de la terrasse surélevée sur...

TAXES LOCALES

Taxe foncière: **996 EUR**

Taxe habitation: **EUR**

NOTES