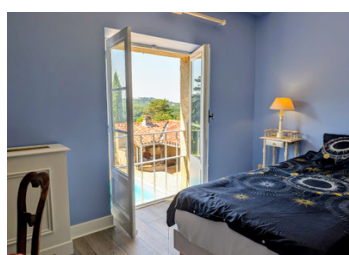


Tarn: Près de Castres, superbe ferme restaurée avec piscine, dépendances terrain constructible et paysager .



INFORMATION

Ville:	Burlats
Département:	Tarn
Ch:	6
SdB:	5
Surface:	286 m ²
Terrain:	11150 m ²

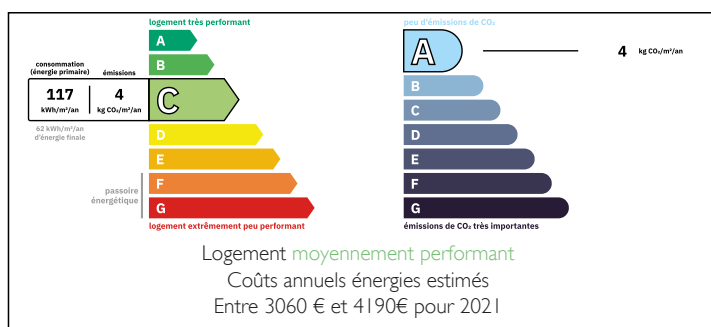
RÉSUMÉ

Si vous êtes en quête d'un bien de caractère au calme sur les hauteurs de Castres , cette ferme restaurée sur la commune de Burlats sera parfaite pour vous ! Un vrai paradis où la pierre se marie à merveille au cadre naturel où chênes , oliviers et allées fleuries sont un pur plaisir des yeux !

La maison d'habitation avec ses 286 m² habitables sera parfaite pour accueillir familles amis invités .. Un logement indépendant à l'arrière de 45 m² , un chalet sauna et une magnifique piscine de 10x4 un garage et des annexes sont autant de bonus qu'il faut vraiment considérer ! Cette propriété bien dissimulée au coeur un terrain arboré et paysager de 1,1ha bénéficie d'un cadre magique ! De plus , 5 parcelles à l'arrière sont constructibles !!

IMPORTANT : nouveau système de chauffage installé en janv 2026 PAC...

DPE



NB. Les prix cités font référence à des transactions en euros. Les fluctuations des taux de change ne sont pas de la responsabilité de l'agence ou de ceux qui la représentent. L'agence et ses représentants ne sont pas autorisés à faire ou donner des garanties relatives à la propriété. Ces indications ne font pas partie d'une offre ou d'un contrat et ne doivent pas être considérées comme des déclarations ou des représentations de faits, mais comme une représentation générale de la propriété. Toutes les superficies, les mesures ou les distances sont approximatives. Les textes, photographies et plans sont seulement donnés à titre indicatif et ne sont pas nécessairement complets. Leggett n'a pas testé tous les services, équipements ou installations et ne peut donc pas en garantir les spécificités.

Les informations pour les achats hors-plan sont donnés à titre indicatif seulement. La finition de la propriété peut varier. Les acheteurs sont invités à engager un spécialiste pour vérifier les plans et les spécifications énoncées dans leur contrat d'achat avec le promoteur.



DESCRIPTION

Franchissons le portail d'entrée, et nous découvrons une propriété exceptionnelle, un charme fou et un cachet inégalable !

Une ancienne ferme restaurée avec même une ancienne tour qui abrite une terrasse panoramique qui permet d'observer tout l'environnement autour de Castres !

Nous voici au pied de la bâtisse, un environnement dépaysant, un air de bastide provençale au cœur du Tarn !! Une belle porte d'entrée en bois massif nous permet de découvrir la vaste entrée qui conduit tout d'abord au bureau de 12m² tout habillé de bois, un espace sanitaire et vestiaire se loge également dans l'entrée.

Puis, place aux pièces à vivre avec un salon de 38m² poutres apparentes, vaste cheminées et ouvertures qui dévoilent l'incroyable espace terrasse piscine à l'avant. Dans son prolongement, une salle à manger aux mêmes attributs et cachet s'ouvre à l'arrière sur un incroyable salon de billard tamisé de 24m² dans le plus pur style des snugs ! Et enfin la cuisine de 25m² qui s'ouvre sur la terrasse, sans oublier à l'arrière l'espace chaufferie et l'arrière cuisine pour un aspect fonctionnel parfait !

De retour dans l'entrée nous empruntons l'escalier qui mène à la partie nuit avec une chambre parentale en suite et son solarium avec vue sur piscine ! 3 autres chambres avec toutes leur salle d'eau, et deux chambres indépendantes avec salle de bain sanitaire partagés.

Nous regagnons à présent la fameuse terrasse qui accueille la piscine, une cuisine d'été avec cheminée, une véranda...

TAXES LOCALES

Taxe habitation: EUR

NOTES