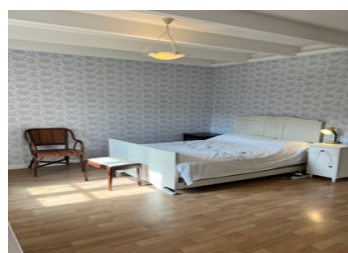


Maison spacieuse de 5 chambres, situation paisible, jardin et garage, pas de voisins immédiats - Périgord Vert

EXCLUSIF



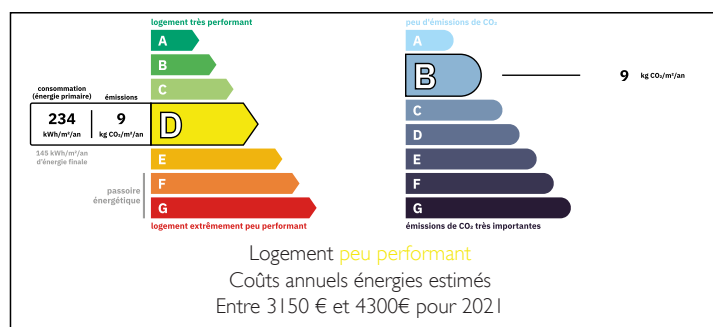
INFORMATION

Ville:	Nantheuil
Département:	Dordogne
Ch:	5
SdB:	2
Surface:	200 m ²
Terrain:	4382 m ²

RÉSUMÉ

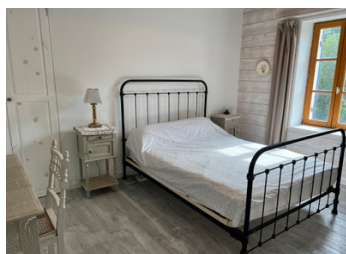
Située en bordure du parc naturel Périgord-Limousin, cette belle propriété individuelle se trouve à proximité d'un bourg avec un marché hebdomadaire toute l'année, des magasins, des banques, des supermarchés, des écoles, des médecins, des dentistes, des bars, des restaurants et d'une gare. Entourée par la nature, cette propriété est très privée avec aucun voisin proche, elle a un grand jardin avec la possibilité d'une piscine et un accès direct au bord de la rivière. La propriété a été restaurée avec goût et dispose d'un grand espace de vie ouvert, de 5 chambres spacieuses, de 2 salles de bains, d'un bureau, d'un garage et d'une remise.

DPE



NB. Les prix cités font référence à des transactions en euros. Les fluctuations des taux de change ne sont pas de la responsabilité de l'agence ou de ceux qui la représentent. L'agence et ses représentants ne sont pas autorisés à faire ou donner des garanties relatives à la propriété. Ces indications ne font pas partie d'une offre ou d'un contrat et ne doivent pas être considérées comme des déclarations ou des représentations de faits, mais comme une représentation générale de la propriété. Toutes les superficies, les mesures ou les distances sont approximatives. Les textes, photographies et plans sont seulement donnés à titre indicatif et ne sont pas nécessairement complets. Leggett n'a pas testé tous les services, équipements ou installations et ne peut donc pas en garantir les spécificités.

Les informations pour les achats hors-plan sont donnés à titre indicatif seulement. La finition de la propriété peut varier. Les acheteurs sont invités à engager un spécialiste pour vérifier les plans et les spécifications énoncées dans leur contrat d'achat avec le promoteur.



DESCRIPTION

Cette maison indépendante en pierre a été restaurée avec goût, elle dispose de radiateurs électriques, d'un poêle à bois dans le salon, de double vitrage et de poutres apparentes. Il y a une grande chambre et une salle d'eau au rez-de-chaussée.

MAISON 200 m²

REZ-DE-CHAUSSÉE

ENTRÉE escalier en bois menant au 1er étage

(Salon/salle à manger ouverte avec une cuisine entièrement équipée d'une gamme d'éléments muraux et bas et d'un bar pour le petit déjeuner, salon avec cheminée et poêle à bois et grande salle à manger avec porte)

CUISINE 18,19 m² (6,43 m x 2,83 m) sol carrelé, vue arrière

SALLE À MANGER 27,90 m² (8,83 m x 3,16 m) aspect frontal, cheminée avec poêle à bois, sol carrelé.

SALLE DE BAINS 4,59 m² (2,38 m x 1,93 m) (douche, lavabo, W.-C. séparé)

COULOIR 10,46 m² (1,97 m x 5,31 m) porte donnant sur l'arrière, carrelage, escalier menant au palier du 1er étage.

AIRE DU STOCKAGE

BUREAU 16,87 m² (3,8 m x 4,44 m) façade avant, sol carrelé.

CHAMBRE 1 - 16,39 m² (4,28 m x 3,83 m) porte donnant sur la façade, sol carrelé.

PREMIER ÉTAGE

PALIER 25,64 m² (13,22 m x 1,94 m) portes doubles qui donnent sur la terrasse et jardin devant. W.-C. séparé 1,86 m² (1,59 m x 1,17 m) W.-C., lavabo, sol carrelé.

CHAMBRE 2 - 15,98 m² (4,23 m x 3,78 m) vue de face

CHAMBRE 3 - 11,08 m² (3,77 m x 2,94 m) vue de face, sol en bois, placard.

AIRE DE STOCKAGE 4,29 m² (2,86 m x 1,50 m)

CHAMBRE...

TAXES LOCALES

Taxe foncière: **948 EUR**

Taxe habitation: **EUR**

NOTES