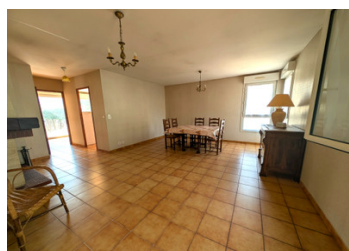


Maison (3 chambres) dans quartier résidentiel à Bégoux, près de Cahors, sur terrain de 616 m

EXCLUSIF



## INFORMATION

Ville:	Cahors
Département:	Lot
Ch:	3
SdB:	1
Surface:	95 m <sup>2</sup>
Terrain:	616 m <sup>2</sup>

## RÉSUMÉ

Jolie maison de plain-pied de 95 m<sup>2</sup>, construite en 1990, dans quartier résidentiel tranquille, à Bégoux, tout près de Cahors. Agréable terrain clos et arboré de 616m<sup>2</sup>.

La maison comprend une cuisine lumineuse avec baie vitrée (15,4 m<sup>2</sup>), un salon / salle à manger avec insert (25,5 m<sup>2</sup>), 2 chambres avec placard (10,7 et 8,3 m<sup>2</sup>), 1 pièce de 7,3 m<sup>2</sup>, une salle d'eau et un WC séparé.

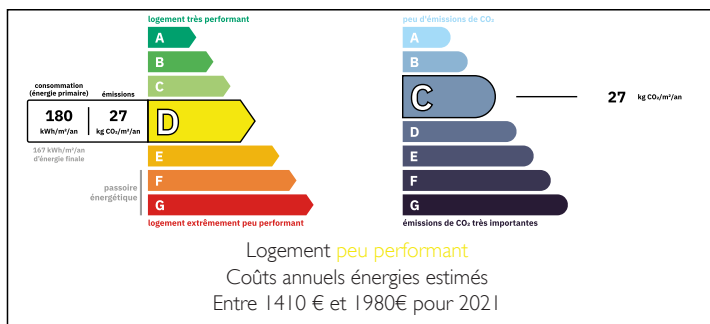
Au sous-sol 3ème chambre de 11,4 m<sup>2</sup> et WC.

Accès depuis l'intérieur à un grand sous-sol incluant garage / atelier / pièce de stockage (53 m<sup>2</sup>). Possibilité d'aménagement supplémentaire, une chambre et un WC étant déjà existants.

Double vitrage. Chauffage gaz. Tout-à-l'égout.

Tout près des premières commodités (boulangerie,

## DPE



NB. Les prix cités font référence à des transactions en euros. Les fluctuations des taux de change ne sont pas de la responsabilité de l'agence ou de ceux qui la représentent. L'agence et ses représentants ne sont pas autorisés à faire ou donner des garanties relatives à la propriété. Ces indications ne font pas partie d'une offre ou d'un contrat et ne doivent pas être considérées comme des déclarations ou des représentations de faits, mais comme une représentation générale de la propriété. Toutes les superficies, les mesures ou les distances sont approximatives. Les textes, photographies et plans sont seulement donnés à titre indicatif et ne sont pas nécessairement complets. Leggett n'a pas testé tous les services, équipements ou installations et ne peut donc pas en garantir les spécificités.

Les informations pour les achats hors-plan sont donnés à titre indicatif seulement. La finition de la propriété peut varier. Les acheteurs sont invités à engager un spécialiste pour vérifier les plans et les spécifications énoncées dans leur contrat d'achat avec le promoteur.



## DESCRIPTION

null

-----

Les informations sur les risques auxquels ce bien est exposé sont disponibles sur le site Géorisques : <https://www.georisques.gouv.fr>



## TAXES LOCALES

**Taxe foncière: 2152 EUR**

**Taxe habitation: EUR**

## NOTES