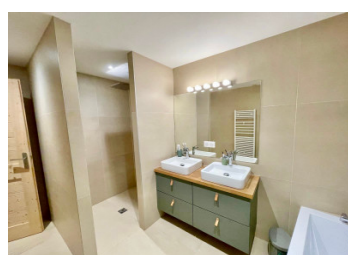
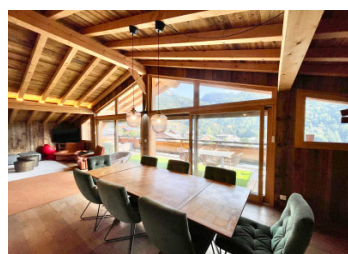
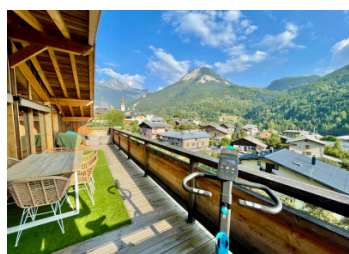


Exclusif : à Bozel chalet à vendre de 4 chambres avec appartement séparé de 2 chambres avec parking



## INFORMATION

Ville:	Bozel
Département:	Savoie
Ch:	6
SdB:	3
Surface:	232 m <sup>2</sup>
Terrain:	50 m <sup>2</sup>



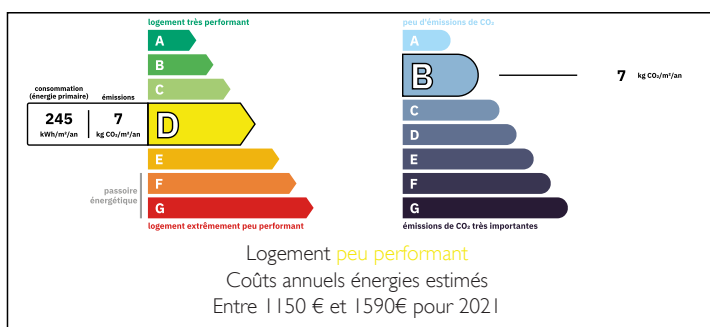
## RÉSUMÉ

Ce chalet exceptionnel sur 3 niveaux allie un espace de vie familial spacieux à un excellent potentiel locatif. Le chalet principal de 200 m<sup>2</sup> comprend 4 chambres doubles dont une suite parentale avec dressing, un salon lumineux avec une cuisine entièrement équipée et une terrasse orientée sud. L'ensemble du logement est doté d'un parquet en bois massif avec chauffage au sol.

La propriété comprend également au rez-de-chaussée inférieur un appartement indépendant avec accès privé de 76 m<sup>2</sup> avec 2 chambres, grande terrasse et petit jardin, idéal pour accueillir des invités ou générer des revenus locatifs. Une cave avec accès extérieur est située sur le côté ouest du chalet, parfaite pour ranger les skis et autres équipements de sport et de jardinage. Le parking comprend une place semi-couverte avec une borne de recharge électrique.

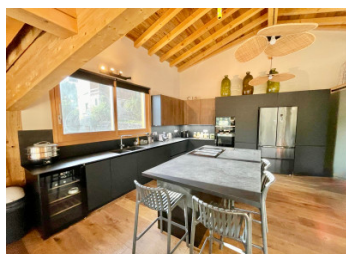
La propriété, vendue entièrement meublée, offre une...

## DPE



NB. Les prix cités font référence à des transactions en euros. Les fluctuations des taux de change ne sont pas de la responsabilité de l'agence ou de ceux qui la représentent. L'agence et ses représentants ne sont pas autorisés à faire ou donner des garanties relatives à la propriété. Ces indications ne font pas partie d'une offre ou d'un contrat et ne doivent pas être considérées comme des déclarations ou des représentations de faits, mais comme une représentation générale de la propriété. Toutes les superficies, les mesures ou les distances sont approximatives. Les textes, photographies et plans sont seulement donnés à titre indicatif et ne sont pas nécessairement complets. Leggett n'a pas testé tous les services, équipements ou installations et ne peut donc pas en garantir les spécificités.

Les informations pour les achats hors-plan sont donnés à titre indicatif seulement. La finition de la propriété peut varier. Les acheteurs sont invités à engager un spécialiste pour vérifier les plans et les spécifications énoncées dans leur contrat d'achat avec le promoteur.



## DESCRIPTION

Le chalet (sur les 2 niveaux supérieurs) :

Rez-de-chaussée (niveau 0) :

Une entrée fermée accueillante offre un vaste espace de rangement pour les manteaux et les bottes, et mène à un magnifique espace de vie ouvert avec de hauts plafonds cathédrale et de beaux parquets, conçu à la fois pour la détente et les réceptions. La cuisine moderne entièrement équipée comprend un îlot avec plaque à induction et de nombreux rangements, et communique de manière fluide avec la salle à manger et le salon lumineux. Le sol est recouvert de parquet flottant avec chauffage au sol. Les baies vitrées orientées au sud s'ouvrent sur une grande terrasse semi-couverte, parfaite pour prendre ses repas en plein air toute l'année tout en profitant du soleil et de la vue sur les montagnes.

Niveau inférieur (niveau -1) :

La suite parentale est un véritable havre de confort, orientée au sud et dotée de son propre balcon couvert privé. Elle comprend un dressing spacieux et une belle salle de bains avec baignoire et douche à l'italienne, deux lavabos et des toilettes séparées. Trois autres chambres doubles offrent un espace suffisant pour accueillir la famille et les invités. Deux des chambres partagent l'accès à un balcon couvert orienté au sud, tandis que la quatrième chambre est orientée à l'ouest, idéale pour profiter de la lumière du soir.

Ce niveau est également doté d'une grande salle de bains familiale avec baignoire et douche à l'italienne, double vasque et sèche-serviettes. Une buanderie pratique est équipée d'un...

## TAXES LOCALES

**Taxe foncière:** 2111 EUR

**Taxe habitation:** EUR

## NOTES