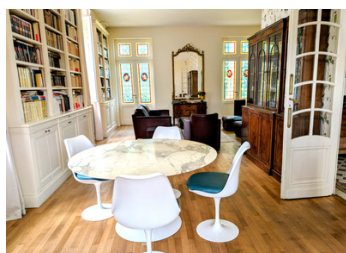
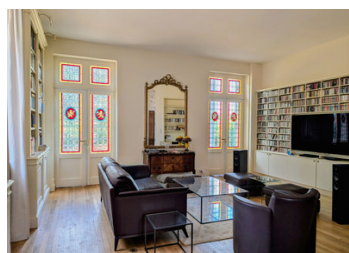


Maison de maître. Huit chambres. Potentiel de gîtes. Grand salon. Cuisine récente. Proche du centre-ville.



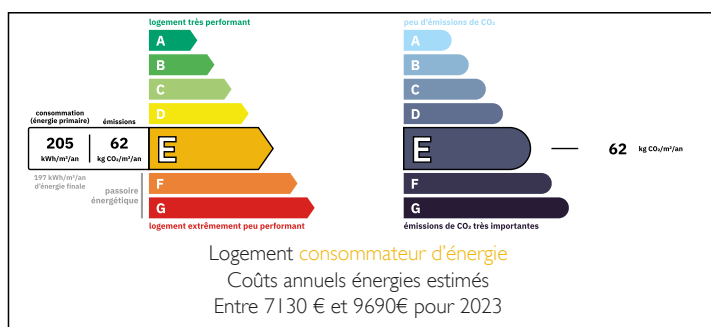
INFORMATION

Ville:	Le Buisson-de-Cadouin
Département:	Dordogne
Ch:	8
SdB:	3
Surface:	279 m ²
Terrain:	5884 m ²

RÉSUMÉ

Une magnifique Maison de Maître située à quelques pas du Buisson de Cadouin, avec ses boutiques, ses restaurants et son marché hebdomadaire très prisé. Cette propriété offre une opportunité unique en tant qu'hôtel-boutique, chambre d'hôtes, gîte (possibilité d'aménager deux gîtes) ou encore siège social ou bureau d'entreprise prestigieux. Derrière ses grilles en fer forgé, la propriété comprend la maison principale (279 m² habitables) avec un hall d'entrée carrelé, un grand salon et bibliothèque en forme L inversé avec parquet (environ 50 m²) et de superbes portes-fenêtres en vitrail donnant sur le jardin. Au même étage se trouvent une cuisine moderne et un bureau avec des vitraux, du parquet et une cheminée à foyer ouvert. Pour plus de détails, veuillez cliquer ci-dessous sur « Lire la description détaillée » ou sur « Lire plus »...

DPE



NB. Les prix cités font référence à des transactions en euros. Les fluctuations des taux de change ne sont pas de la responsabilité de l'agence ou de ceux qui la représentent. L'agence et ses représentants ne sont pas autorisés à faire ou donner des garanties relatives à la propriété. Ces indications ne font pas partie d'une offre ou d'un contrat et ne doivent pas être considérées comme des déclarations ou des représentations de faits, mais comme une représentation générale de la propriété. Toutes les superficies, les mesures ou les distances sont approximatives. Les textes, photographies et plans sont seulement donnés à titre indicatif et ne sont pas nécessairement complets. Leggett n'a pas testé tous les services, équipements ou installations et ne peut donc pas en garantir les spécificités.

Les informations pour les achats hors-plan sont donnés à titre indicatif seulement. La finition de la propriété peut varier. Les acheteurs sont invités à engager un spécialiste pour vérifier les plans et les spécifications énoncées dans leur contrat d'achat avec le promoteur.



TAXES LOCALES

Taxe foncière:	4000 EUR
Taxe habitation:	EUR

NOTES

DESCRIPTION

En montant l'escalier en bois, qui est situé dans la tour, il y a une salle de bains sur le palier, ainsi que quatre grandes chambres au premier étage (l'une avec lavabo/bidet, l'une avec balcon privé et l'une avec douche/WC attenants).

Sur le palier suivant se trouve une salle de douche/WC. Quatre autres chambres de bonne taille et une plus petite pièce composent le deuxième étage. Toutes les pièces de cet étage ont récemment été redécorées. La salle de bains et les deux salles d'eau ont été récemment rénovées. Le demi-sous-sol comprend une buanderie, une chaufferie (chaudière au fioul installée c. 2023), une cave à vin et un espace de rangement.

À l'extérieur se trouve un bâtiment d'une pièce d'environ 40 m² qui sert actuellement de salle de billard. Avec sa magnifique cheminée ouverte et son carrelage d'origine, il pourrait être transformé en gîte (avec un permis). Une ancienne maison de gardien, qui compte plusieurs pièces et deux étages, doit être rénovée.

Le jardin comprend plusieurs arbres centenaires, une cuisine d'été/espace barbecue d'environ 10 m², un cellier, une serre à reconstruire et deux autres dépendances.

N'hésitez pas à demander d'autres photos.

Superficie des pièces (approximative)

Rez-de-chaussée

Salon avec bibliothèque – 50 m²

Cuisine – 24 m²

Bureau – 15 m²

Premier étage

Salle de bains – 6,5 m²

Chambre 1 (avec balcon) – 15,23 m²

Chambre 2 – 15,41 m²

Chambre 3 (avec lavabo/bidet) – 23,57 m²

Chambre 4 (avec salle d'eau attenante) – 19,85 m²