

Magnifique cottage de village , 2 chambres et jardin de 210m2

EXCLUSIF



## INFORMATION

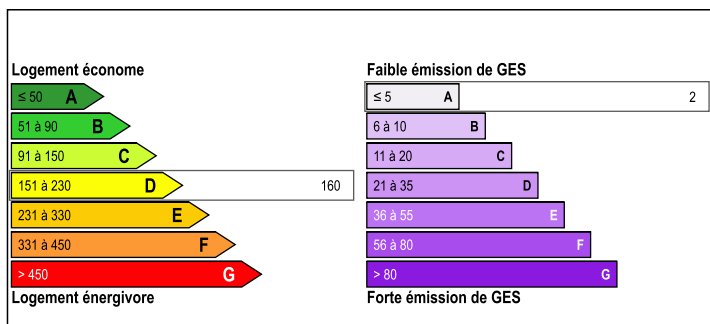
Ville:	Prissac
Département:	Indre
Ch:	2
SdB:	1
Surface:	85 m2
Terrain:	210 m2



## RÉSUMÉ

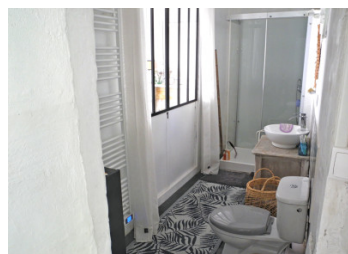
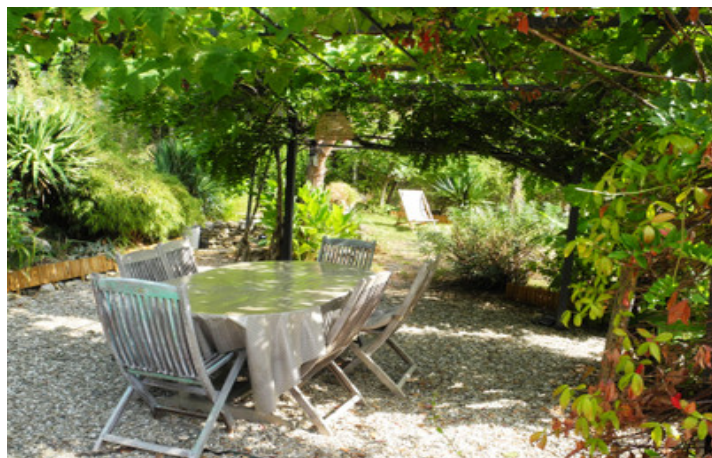
Vous recherchez une résidence secondaire ou une maison familiale ? Ne cherchez plus ! Cette maison offre le style glamour champêtre par excellence. Aucun travaux à prévoir, il vous suffit de poser vos valises et de profiter !

## DPE



NB. Les prix cités font référence à des transactions en euros. Les fluctuations des taux de change ne sont pas de la responsabilité de l'agence ou de ceux qui la représentent. L'agence et ses représentants ne sont pas autorisés à faire ou donner des garanties relatives à la propriété. Ces indications ne font pas partie d'une offre ou d'un contrat et ne doivent pas être considérées comme des déclarations ou des représentations de faits, mais comme une représentation générale de la propriété. Toutes les superficies, les mesures ou les distances sont approximatives. Les textes, photographies et plans sont seulement donnés à titre indicatif et ne sont pas nécessairement complets. Leggett n'a pas testé tous les services, équipements ou installations et ne peut donc pas en garantir les spécificités.

Les informations pour les achats hors-plan sont donnés à titre indicatif seulement. La finition de la propriété peut varier. Les acheteurs sont invités à engager un spécialiste pour vérifier les plans et les spécifications énoncées dans leur contrat d'achat avec le promoteur.



## DESCRIPTION

Prissac – Une escapade pittoresque en France

Nichée au cœur du Parc naturel régional de la Brenne, Prissac est une charmante commune du département de l'Indre, dans la région Centre-Val de Loire. À seulement 50 km au sud de Châteauroux et à 250 km de Paris, le village dispose d'une boulangerie, d'une petite épicerie, d'un centre médical, d'un restaurant et d'un lac très apprécié des pêcheurs.

Entrez dans la maison et vous vous sentirez immédiatement chez vous. Des poutres apparentes et un salon lumineux et confortable vous accueillent (18.5m<sup>2</sup>), s'ouvrant de manière harmonieuse sur la cuisine et la salle à manger (18m<sup>2</sup>). Le rez-de-chaussée comprend également une chambre spacieuse (13.5m<sup>2</sup>), une salle de bains avec toilettes (5.85m<sup>2</sup>) et un accès direct au jardin arrière paisible.

À l'étage, un palier offre un espace pour une chambre ou un petit coin yoga et détente (6.2m<sup>2</sup>). Deux pièces communicantes servent actuellement de bureau et de chambre double (17m<sup>2</sup>).

À l'extérieur, le jardin est un véritable havre de paix, entièrement privé, où le chant des oiseaux accompagne le doux clapotis d'une petite marre artificielle abritant des poissons et des grenouilles.

Découvrez votre propre coin de Dolce Vita à la française !

-----

Les informations sur les risques auxquels ce bien est exposé sont disponibles sur le site Géorisques : <https://www.georisques.gouv.fr>

## TAXES LOCALES

Taxe foncière: 130 EUR

Taxe habitation: EUR

## NOTES