

Ancienne maison de ville avec 5 chambres dans le centre de Montmorillon. Jardin à l'écart sans vis à vis.

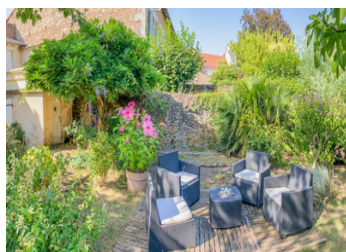


INFORMATION

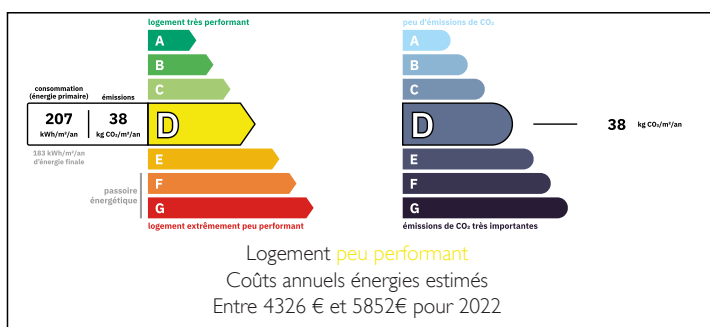
Ville:	Montmorillon
Département:	Vienne
Ch:	5
SdB:	2
Surface:	247 m ²
Terrain:	509 m ²

RÉSUMÉ

Maison avec caractère et plein d'espace de vie comme une maison familiale ou une maison de vacances. Avant une partie de la maison était un ancien bijouterie avec atelier derrière. La maison a un cheminée de 16ème siècle, un tour d'escalier de 12ème siècle et un cheminée de 18ème siècle dans le salon principale. Il y a une véranda derrière de la maison qui donne au jardin et vues sur l'église. Cuisine moderne 2019. A l'étage 5 chambres et 2 salles de bains. Il y a une garage, cave et chaudière gaz de ville.

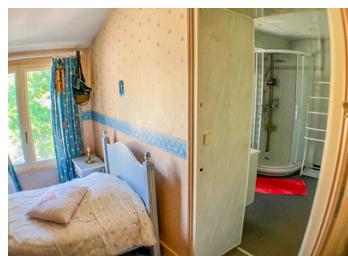


DPE



NB. Les prix cités font référence à des transactions en euros. Les fluctuations des taux de change ne sont pas de la responsabilité de l'agence ou de ceux qui la représentent. L'agence et ses représentants ne sont pas autorisés à faire ou donner des garanties relatives à la propriété. Ces indications ne font pas partie d'une offre ou d'un contrat et ne doivent pas être considérées comme des déclarations ou des représentations de faits, mais comme une représentation générale de la propriété. Toutes les superficies, les mesures ou les distances sont approximatives. Les textes, photographies et plans sont seulement donnés à titre indicatif et ne sont pas nécessairement complets. Leggett n'a pas testé tous les services, équipements ou installations et ne peut donc pas en garantir les spécificités.

Les informations pour les achats hors-plan sont donnés à titre indicatif seulement. La finition de la propriété peut varier. Les acheteurs sont invités à engager un spécialiste pour vérifier les plans et les spécifications énoncées dans leur contrat d'achat avec le promoteur.



DESCRIPTION

Maison d'habitation comprenant:

Entrée 13m²

Salon - ancien bijouterie 28m²

Atelier 8m²

Véranda 30m²

Escalier dans la tour 12^{ème} siècle

Salon avec cheminée 20m²

Cuisine 12m²

Buanderie

Première étage:

Chambre 1 ou bureau

Chambre 2 28m²

Salle de bains

Chambre 3

Chambre 4

Chambre 5 Avec salle de bains et balcon 16m²

Combles avec sol en tuiles

Jardin

Garage, cave et chaufferie

Montmorillon est très vivant avec un marché hebdomadaire, bars, restaurants, la Cité de l'écrit avec des petites boutiques, magasin de macarons, supermarchés, gare (Poitiers-Limoges) hôpital, piscine et cinéma.

Poitiers à 1 heure par voiture pour shopping et aéroport.

Limoges approx 70 minutes par voiture pour shopping et aéroport.

Les informations sur les risques auxquels ce bien est exposé sont disponibles sur le site Géorisques : <https://www.georisques.gouv.fr>

TAXES LOCALES

Taxe foncière: 1842 EUR

Taxe habitation: EUR

NOTES