

Jolie maison charentaise avec quatre chambres et un jardin bien entretenu



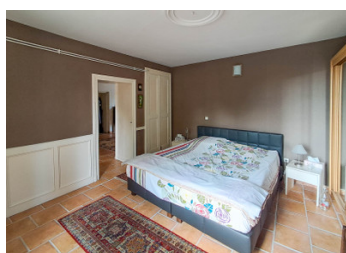
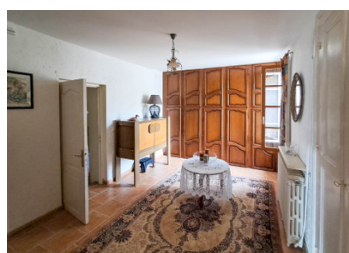
## INFORMATION

Ville:	Bresdon
Département:	Charente-Maritime
Ch:	5
SdB:	2
Surface:	211 m <sup>2</sup>
Terrain:	1900 m <sup>2</sup>

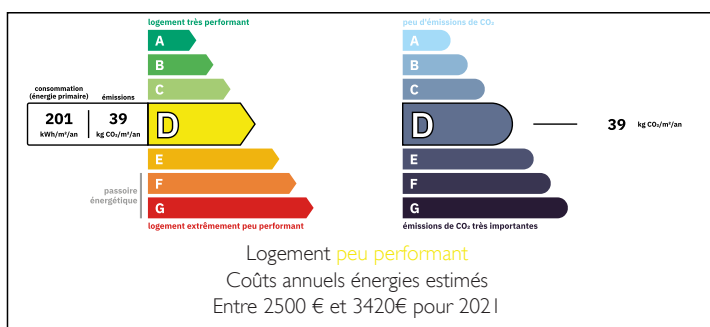


## RÉSUMÉ

Maison charentaise typique avec quatre chambres doubles et plein d'espace pour se détendre, comme une terrasse couverte avec une cuisine en plein air.

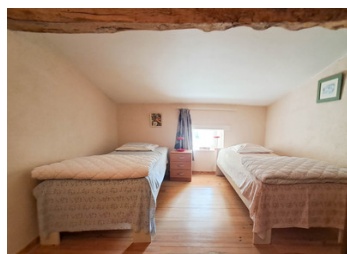


## DPE



NB. Les prix cités font référence à des transactions en euros. Les fluctuations des taux de change ne sont pas de la responsabilité de l'agence ou de ceux qui la représentent. L'agence et ses représentants ne sont pas autorisés à faire ou donner des garanties relatives à la propriété. Ces indications ne font pas partie d'une offre ou d'un contrat et ne doivent pas être considérées comme des déclarations ou des représentations de faits, mais comme une représentation générale de la propriété. Toutes les superficies, les mesures ou les distances sont approximatives. Les textes, photographies et plans sont seulement donnés à titre indicatif et ne sont pas nécessairement complets. Leggett n'a pas testé tous les services, équipements ou installations et ne peut donc pas en garantir les spécificités.

Les informations pour les achats hors-plan sont donnés à titre indicatif seulement. La finition de la propriété peut varier. Les acheteurs sont invités à engager un spécialiste pour vérifier les plans et les spécifications énoncées dans leur contrat d'achat avec le promoteur.



## DESCRIPTION

Bresdon – 17490 – Charente-Maritime

À vendre : maison charentaise en pierre du XIXe siècle pleine de caractère, offrant près de 200 m<sup>2</sup> de surface habitable et entourée d'un vaste jardin de plus de 1 900 m<sup>2</sup>. Située au cœur d'un village rural paisible, cette maison allie charme authentique et confort quotidien. À quelques minutes en voiture, vous trouverez Beauvais-sur-Matha (7 min), Matha (15 min), Aigre (15 min) et Rouillac (18 min), où vous trouverez tout ce dont vous avez besoin : écoles, marchés, boulangeries, cafés, médecins, etc.

À l'intérieur, vous découvrirez des pièces chaleureuses et lumineuses, pleines de caractère :

- Un hall d'entrée accueillant menant au cœur de la maison
- Un salon confortable et une salle à manger, tous deux équipés d'une cheminée, parfaits pour les réunions de famille
- Une cuisine indépendante avec suffisamment d'espace pour créer quelque chose de spécial
- Quatre chambres accueillantes où les invités et la famille peuvent se sentir comme chez eux
- Une salle de bains, une salle d'eau et trois WC pour plus de confort et de commodité

Attachée à la maison, une grande grange (environ 100 m<sup>2</sup>) avec une chaufferie et un espace buanderie offre un avantage pratique et un potentiel certain pour de futurs projets. Elle est parfaite pour garer votre voiture à l'abri.

À l'extérieur, le jardin plat et ombragé vous invite à ralentir le rythme et à profiter de la vie dans la...

## TAXES LOCALES

Taxe habitation: EUR

## NOTES