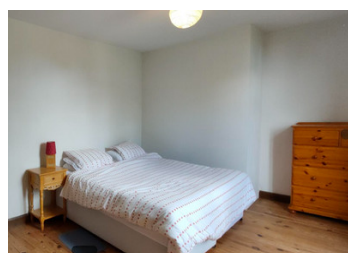
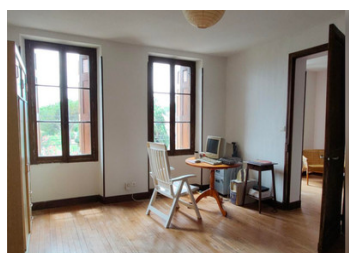


Une belle opportunité de réaliser votre projet, à deux pas de toutes les commodités.



INFORMATION

Ville:	Castelnau-Magnoac
Département:	Hautes-Pyrénées
Ch:	4
SdB:	1
Surface:	200 m2
Terrain:	1550 m2

RÉSUMÉ

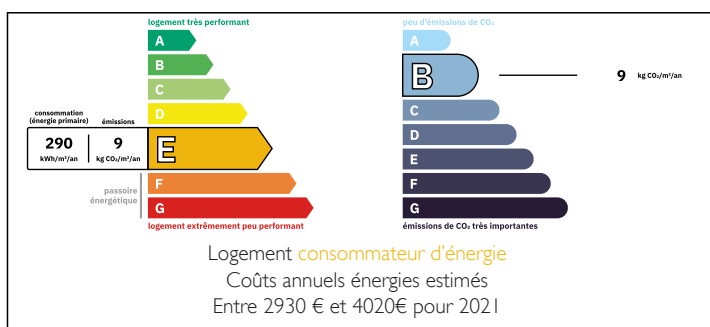
Maison de 4 chambres avec grand jardin et fort potentiel:

Cette maison de quatre chambres offre de généreux espaces de vie et un grand jardin rare en centre-ville. Lumineuse et spacieuse, elle peut être modernisée pour répondre aux besoins d'une famille.

À l'étage, les chambres offrent beaucoup d'espace, tandis que la cuisine présente un potentiel intéressant pour créer un espace fonctionnel et contemporain. Une image générée par IA de la cuisine est incluse pour aider les acheteurs à se projeter dans une rénovation possible.

Le jardin arrière sécurisé et privé est idéal pour les enfants, les animaux ou les moments de détente en extérieur. Que vous recherchiez une résidence principale, une maison de vacances ou un investissement, cette propriété offre flexibilité et

DPE



NB. Les prix cités font référence à des transactions en euros. Les fluctuations des taux de change ne sont pas de la responsabilité de l'agence ou de ceux qui la représentent. L'agence et ses représentants ne sont pas autorisés à faire ou donner des garanties relatives à la propriété. Ces indications ne font pas partie d'une offre ou d'un contrat et ne doivent pas être considérées comme des déclarations ou des représentations de faits, mais comme une représentation générale de la propriété. Toutes les superficies, les mesures ou les distances sont approximatives. Les textes, photographies et plans sont seulement donnés à titre indicatif et ne sont pas nécessairement complets. Leggett n'a pas testé tous les services, équipements ou installations et ne peut donc pas en garantir les spécificités.

Les informations pour les achats hors-plan sont donnés à titre indicatif seulement. La finition de la propriété peut varier. Les acheteurs sont invités à engager un spécialiste pour vérifier les plans et les spécifications énoncées dans leur contrat d'achat avec le promoteur.



DESCRIPTION

Maison de 4 chambres avec grand jardin et dépendances:

Cette maison de quatre chambres offre des espaces de vie généreux et un grand jardin rare en centre-ville.

Étage :

Palier spacieux : 16 m²

Chambre 1 : 16 m²

Chambre 2 : 9 m² (avec salle d'eau privative)

Chambre 3 : 16 m²

Chambre 4 : 20,5 m²

Les deux chambres à l'arrière bénéficient d'une vue sur le jardin. Le sol en bois massif est présent dans toutes les pièces.

Rez-de-chaussée :

Hall : 16 m², avec escalier en bois courbé

Salon : 19,5 m² (actuellement utilisé comme chambre), accès direct à la salle de bains familiale (baignoire et douche)

WC séparé accessible depuis le hall

Cuisine : 27 m², à moderniser

Salon supplémentaire : 20 m², avec cheminée fonctionnelle

Une image générée par IA de la cuisine est incluse pour illustrer le potentiel d'aménagement de cet espace. Les pièces du rez-de-chaussée pourraient être réunies pour créer une cuisine/salle à manger ouverte et moderne.

Extérieur et dépendances :

Jardin arrière clos et spacieux, idéal pour enfants et

TAXES LOCALES

Taxe habitation: EUR

NOTES