

Maison de Maître de 5 chambres avec cour, garage et terrain non-attenant au bord de la rivière



INFORMATION

Ville:	Martizay
Département:	Indre
Ch:	5
SdB:	4
Surface:	260 m ²
Terrain:	4792 m ²

RÉSUMÉ

Maison d'habitation comprenant au RDC: hall d'entrée (11m²), salle à manger (23m²), bureau (8m²), 2ème entrée/dégagement (9m²), wc séparé, couloir, cuisine/salle à manger (26m²) et salon (23m²). 1er étage: 4 chambres (14m², 15m², 13m² et 10m²) dont une avec salle de bains/buanderie attenante (7m²), couloir, salle de bains (13m²) et salle d'eau. 2ème étage: grande pièce (60m²) et salle d'eau. A l'extérieur: cour, cave, garage et terrain non-attenant au bord de la rivière.

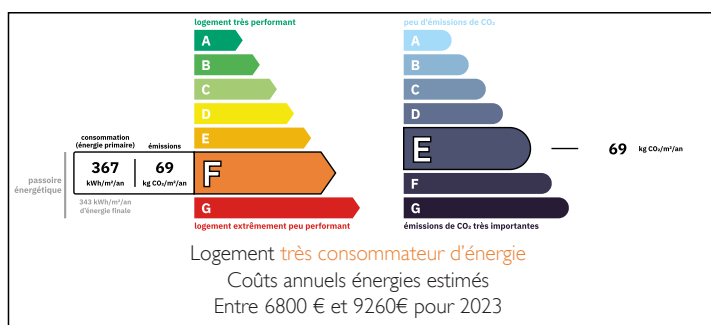
Chauffage: 2 poêles à bois et chaudière à fioul

Assainissement: tout à l'égout

Internet: fibre

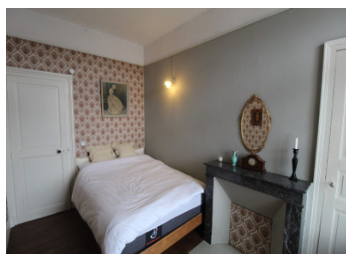


DPE



NB. Les prix cités font référence à des transactions en euros. Les fluctuations des taux de change ne sont pas de la responsabilité de l'agence ou de ceux qui la représentent. L'agence et ses représentants ne sont pas autorisés à faire ou donner des garanties relatives à la propriété. Ces indications ne font pas partie d'une offre ou d'un contrat et ne doivent pas être considérées comme des déclarations ou des représentations de faits, mais comme une représentation générale de la propriété. Toutes les superficies, les mesures ou les distances sont approximatives. Les textes, photographies et plans sont seulement donnés à titre indicatif et ne sont pas nécessairement complets. Leggett n'a pas testé tous les services, équipements ou installations et ne peut donc pas en garantir les spécificités.

Les informations pour les achats hors-plan sont donnés à titre indicatif seulement. La finition de la propriété peut varier. Les acheteurs sont invités à engager un spécialiste pour vérifier les plans et les spécifications énoncées dans leur contrat d'achat avec le promoteur.



DESCRIPTION

Maison d'habitation comprenant au RDC: hall d'entrée (11m²), salle à manger (23m²), bureau (8m²), 2ème entrée/dégagement (9m²), wc séparé, couloir, cuisine/salle à manger (26m²) et salon (23m²). 1er étage: 4 chambres (14m², 15m², 13m² et 10m²) dont une avec salle de bains/buanderie attenante (7m²), couloir, salle de bains (13m²) et salle d'eau. 2ème étage: grande pièce (60m²) et salle d'eau. A l'extérieur: cour, cave, garage et terrain non-attendant au bord de la rivière.

Chauffage: 2 poêles à bois et chaudière à fioul

Assainissement: tout à l'égout

Internet: fibre

Les informations sur les risques auxquels ce bien est exposé sont disponibles sur le site Géorisques : <https://www.georisques.gouv.fr>

TAXES LOCALES

Taxe foncière: 1000 EUR

Taxe habitation: EUR

NOTES