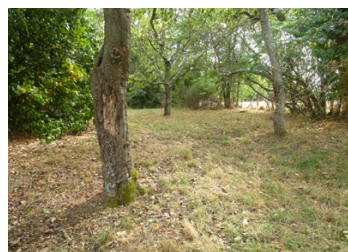


Maison individuelle avec 4 chambres, piscine et grange

EXCLUSIF



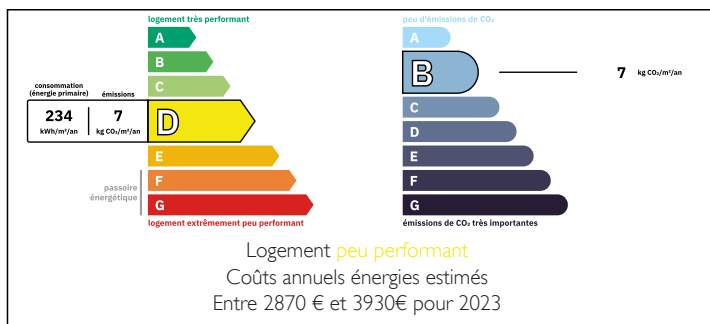
INFORMATION

Ville:	Colondannes
Département:	Creuse
Ch:	4
SdB:	3
Surface:	162 m ²
Terrain:	3743 m ²

RÉSUMÉ

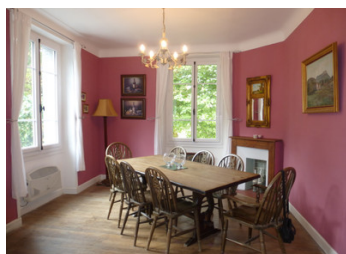
Cette charmante maison de 4/5 chambres est nichée dans un cadre de village, à proximité des commodités locales mais à l'écart, offrant un merveilleux sentiment d'intimité

DPE



NB. Les prix cités font référence à des transactions en euros. Les fluctuations des taux de change ne sont pas de la responsabilité de l'agence ou de ceux qui la représentent. L'agence et ses représentants ne sont pas autorisés à faire ou donner des garanties relatives à la propriété. Ces indications ne font pas partie d'une offre ou d'un contrat et ne doivent pas être considérées comme des déclarations ou des représentations de faits, mais comme une représentation générale de la propriété. Toutes les superficies, les mesures ou les distances sont approximatives. Les textes, photographies et plans sont seulement donnés à titre indicatif et ne sont pas nécessairement complets. Leggett n'a pas testé tous les services, équipements ou installations et ne peut donc pas en garantir les spécificités.

Les informations pour les achats hors-plan sont donnés à titre indicatif seulement. La finition de la propriété peut varier. Les acheteurs sont invités à engager un spécialiste pour vérifier les plans et les spécifications énoncées dans leur contrat d'achat avec le promoteur.



DESCRIPTION

Cette charmante propriété polyvalente offre un espace de vie généreux, des éléments de caractère et de superbes aménagements extérieurs, le tout sur un terrain d'environ 3 743 m², dans un cadre champêtre paisible.

Rez-de-chaussée :

Un escalier mène à la porte d'entrée, qui s'ouvre sur un salon/salle à manger lumineux et aéré, doté de parquet et de fenêtres à triple exposition qui inondent la pièce de lumière naturelle.

Un couloir central relie toutes les pièces principales.

À gauche : une pièce polyvalente actuellement utilisée comme bureau ou 5e chambre.

À droite : une cuisine entièrement équipée.

Plus loin : une salle de bains familiale avec WC, ainsi qu'une spacieuse suite parentale avec sa propre salle d'eau privative et WC.

Une chambre double supplémentaire complète le rez-de-chaussée.

Premier étage :

Un grand palier, idéal comme bureau supplémentaire ou coin lecture.

Deux chambres doubles exceptionnellement spacieuses.

Une autre salle de bains familiale avec WC.

Caractéristiques extérieures :

Une terrasse en bois pour les repas et la détente en plein air.

Un escalier mène à une piscine creusée et clôturée.

Sous la maison se trouve une grande cave offrant un excellent potentiel de rangement ou d'atelier.

Attenants à la maison se trouvent un hangar ouvert et une grande grange, offrant d'innombrables possibilités de loisirs, de stockage ou d'aménagement futur.

Informations complémentaires :

Fenêtres à double vitrage et radiateurs électriques dans toutes les pièces.

Environnement rural et calme, mais facilement accessible : à seulement 4 à 6 km de Dun-le-Palestel, à environ 9 km de La Souterraine (avec supermarchés et gare SNCF avec liaisons directes pour Paris).

TAXES LOCALES

Taxe foncière: **669 EUR**

Taxe habitation: **EUR**

NOTES