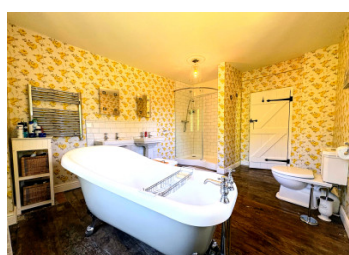


Élégante maison en pierre de 5 chambres avec impressionnante grange rénovée et dépendances à Saint-Priest-Ligo



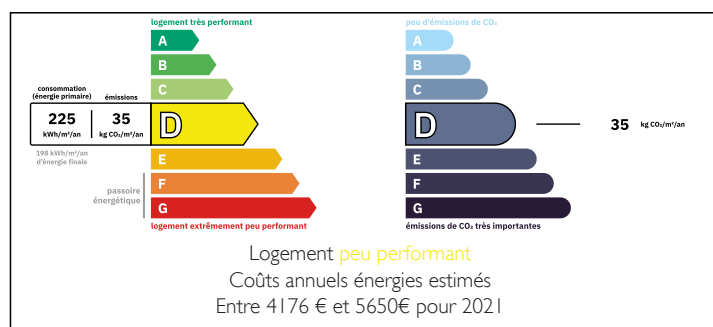
INFORMATION

Ville:	Saint-Priest-Ligoure
Département:	Haute-Vienne
Ch:	5
SdB:	3
Surface:	210 m ²
Terrain:	5903 m ²

RÉSUMÉ

Superbe maison de 5 chambres avec une grange rénovée à couper le souffle en son centre. Le salon et la salle à manger impressionnants sont dotés de poutres apparentes imposantes, créant un mélange unique de caractère et de modernité. Spacieuse et polyvalente, la propriété offre un espace de vie généreux, idéal pour la vie de famille ou les réceptions. Une occasion rare d'acquérir une maison où l'histoire rencontre le confort contemporain dans un cadre vraiment magnifique.

DPE



NB. Les prix cités font référence à des transactions en euros. Les fluctuations des taux de change ne sont pas de la responsabilité de l'agence ou de ceux qui la représentent. L'agence et ses représentants ne sont pas autorisés à faire ou donner des garanties relatives à la propriété. Ces indications ne font pas partie d'une offre ou d'un contrat et ne doivent pas être considérées comme des déclarations ou des représentations de faits, mais comme une représentation générale de la propriété. Toutes les superficies, les mesures ou les distances sont approximatives. Les textes, photographies et plans sont seulement donnés à titre indicatif et ne sont pas nécessairement complets. Leggett n'a pas testé tous les services, équipements ou installations et ne peut donc pas en garantir les spécificités.

Les informations pour les achats hors-plan sont donnés à titre indicatif seulement. La finition de la propriété peut varier. Les acheteurs sont invités à engager un spécialiste pour vérifier les plans et les spécifications énoncées dans leur contrat d'achat avec le promoteur.



DESCRIPTION

Rez-de-chaussée

Entrez dans cette maison exceptionnelle, pleine de chaleur et de caractère. La charmante entrée vous invite à entrer. À gauche, la grange magnifiquement rénovée abrite un magnifique salon (75,3 m²) et une cuisine design élégante (23,45 m²). Au bout du couloir, vous trouverez des toilettes pratiques pour les invités, une buanderie/chaufferie (3 m²) et un accès à la cave. Le rez-de-chaussée est complété par une chambre spacieuse (17,2 m²) avec cheminée, salle de douche et toilettes attenantes (4,5 m²).

Premier étage

L'escalier mène à trois chambres bien proportionnées et joliment décorées (11,7 m²) (12,3 m²) (8,8 m²), complétées par une salle de bains familiale (12,46 m²) et une pièce polyvalente (3,3 m²), parfaite comme bureau/espace de loisirs ou pour le rangement.

Étage supérieur

Le deuxième étage, aménagé dans les combles, abrite une suite parentale ouverte unique (38,8 m²), équipée d'une baignoire sabot, d'une douche spacieuse et de toilettes – un refuge accueillant, plein de caractère et d'intimité.

Au-delà de la résidence principale, la propriété comprend une grande grange avec une structure adjacente, un abri à bois (en face de la maison principale). Un bâtiment indépendant est équipé d'eau et d'électricité souterraines et les canalisations d'évacuation sont raccordées à la fosse septique principale, offrant ainsi la possibilité d'aménager une maison d'amis ou de poursuivre le développement.

Située sur un terrain de 5903 m² agrémenté d'arbres fruitiers matures, cette maison allie le charme rustique au confort moderne, offrant une occasion rare d'acquérir une propriété de prestige dans un cadre rural...

TAXES LOCALES

Taxe habitation: EUR

NOTES