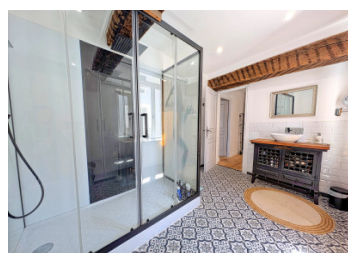
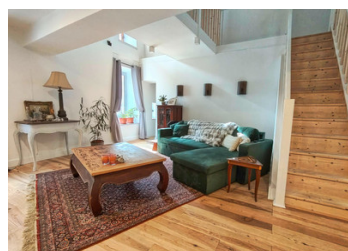
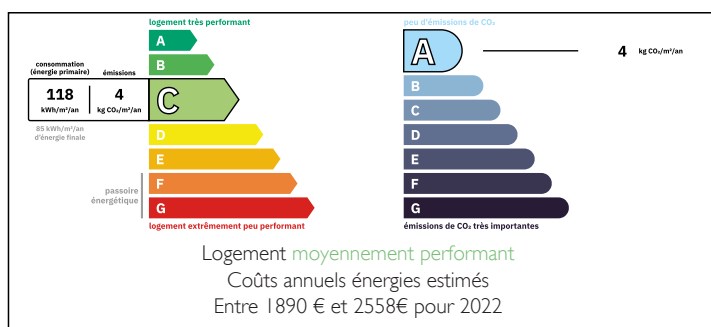


Maison de bourg avec grange et cour privative verdoyant

EXCLUSIF



DPE



INFORMATION

Ville:	Châteauponsac
Département:	Haute-Vienne
Ch:	4
SdB:	0
Surface:	175 m ²
Terrain:	600 m ²

RÉSUMÉ

Nichée dans le quartier historique de Châteauponsac, cette superbe maison de quatre chambres a été rénovée au cours de quatre années. Située au centre du village, à proximité des cafés et des boutiques, sur rue calme.

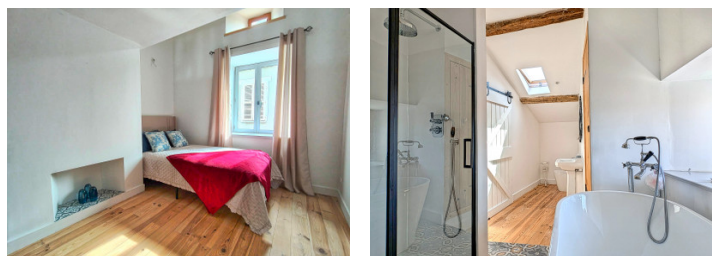
Le rez-de-chaussée abrite une cuisine/salle à manger spacieuse dotée d'une poêle à bois Flamme Verte. Un deuxième salon, un vestiaire, une buanderie et des WC complètent ce niveau.

À l'étage, le salon familial, partiellement double hauteur, bénéficie d'une grande luminosité et d'un poêle à granulés italien. Sur cette étage, on trouve également la chambre principale avec un grand dressing et une salle de bains avec douche.

Au deuxième étage se trouve deux chambres, sous les poutres apparentes, une salle de bain familiale avec douche et baignoire, et une troisième chambre

NB. Les prix cités font référence à des transactions en euros. Les fluctuations des taux de change ne sont pas de la responsabilité de l'agence ou de ceux qui la représentent. L'agence et ses représentants ne sont pas autorisés à faire ou donner des garanties relatives à la propriété. Ces indications ne font pas partie d'une offre ou d'un contrat et ne doivent pas être considérées comme des déclarations ou des représentations de faits, mais comme une représentation générale de la propriété. Toutes les superficies, les mesures ou les distances sont approximatives. Les textes, photographies et plans sont seulement donnés à titre indicatif et ne sont pas nécessairement complets. Leggett n'a pas testé tous les services, équipements ou installations et ne peut donc pas en garantir les spécificités.

Les informations pour les achats hors-plan sont donnés à titre indicatif seulement. La finition de la propriété peut varier. Les acheteurs sont invités à engager un spécialiste pour vérifier les plans et les spécifications énoncées dans leur contrat d'achat avec le promoteur.



DESCRIPTION

Découvrez l'attrait de Châteauponsac avec cette résidence de quatre chambres. Après une restauration de quatre ans, cette grande propriété a été revitalisée, offrant une expérience de vie unique au cœur d'un village dynamique.

Nichée dans une ruelle tranquille de à quelques pas de la place principale animée de Châteauponsac, cette maison offre un accès inégalé aux commodités de la ville. Laissez-vous tenter par les délices des cafés du site, de l'école, du supermarché, de la boulangerie et des charmantes boutiques du site.

Le rez-de-chaussée a été conçu sur le site pour recevoir. La vaste cuisine de 30m² et le coin repas accueillent confortablement la grande table à manger. Une superbe cheminée en pierre sert de point central, créant une ambiance chaleureuse et invitante pour des soirées douillettes.

Adjacent à la cuisine, le salon du rez-de-chaussée offre un espace de détente aux invités de pour se détendre avant ou après le repas. La conception bien pensée comprend également un vestiaire pratique, une buanderie et des toilettes au rez-de-chaussée.

En montant au premier étage, vous serez accueillis par le grand salon familial. La lumière naturelle inonde la pièce grâce à de hautes fenêtres orientées vers le sud et à un atrium qui s'étend jusqu'au dernier étage. Un poêle à granulés italien ajoute une touche d'élégance et promet des hivers chauds et confortables.

Sur cette étage vous trouverez la chambre principale qui dispose d'un grand dressing, une salle de douche attenante avec WC et d'une spacieuse douche.

Le deuxième étage abrite deux chambres...

TAXES LOCALES

Taxe foncière: 950 EUR

Taxe habitation: EUR

NOTES