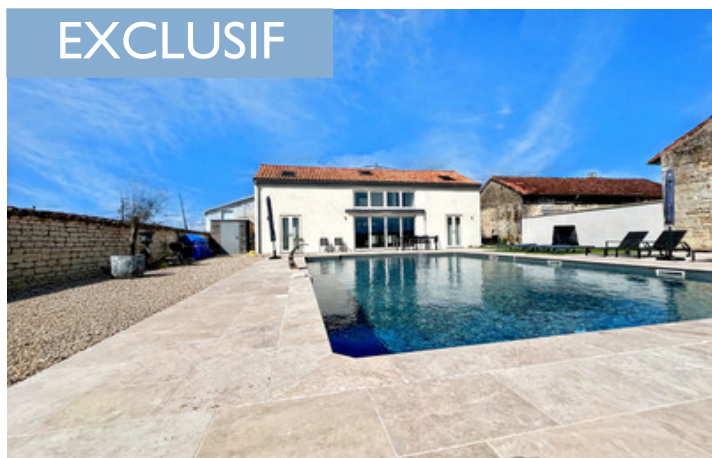


Maison contemporaine avec grande piscine, nichée en Charente-Maritime près de Saintes

EXCLUSIF



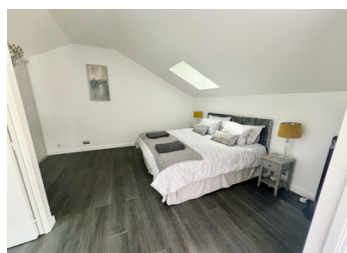
INFORMATION

Ville:	Les Essards
Département:	Charente-Maritime
Ch:	4
SdB:	4
Surface:	141 m ²
Terrain:	615 m ²

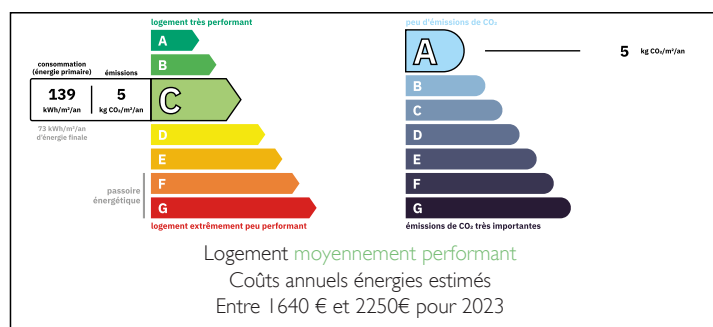
RÉSUMÉ

Découvrez le confort moderne et l'art de vivre dans cette magnifique résidence contemporaine, conçue pour le confort et la détente. Avec quatre chambres privées avec salle de bains attenante, dont une située au rez-de-chaussée, un espace de vie ouvert et lumineux, et une circulation fluide entre l'intérieur et l'extérieur, cette maison est parfaite pour la vie de famille et les réceptions, mais aussi idéale pour les locations de vacances ou pour générer des revenus à long terme.

Sortez pour profiter de votre propre piscine étincelante, de votre terrasse ensoleillée et de votre jardin avec vue sur la campagne paisible. Ici, chaque jour ressemble à des vacances. Située dans un charmant village avec sa propre boulangerie et son bureau de poste, la propriété offre calme et intimité tout en restant proche des commerces, des écoles et des transports. Elle permet d'accéder...



DPE



NB. Les prix cités font référence à des transactions en euros. Les fluctuations des taux de change ne sont pas de la responsabilité de l'agence ou de ceux qui la représentent. L'agence et ses représentants ne sont pas autorisés à faire ou donner des garanties relatives à la propriété. Ces indications ne font pas partie d'une offre ou d'un contrat et ne doivent pas être considérées comme des déclarations ou des représentations de faits, mais comme une représentation générale de la propriété. Toutes les superficies, les mesures ou les distances sont approximatives. Les textes, photographies et plans sont seulement donnés à titre indicatif et ne sont pas nécessairement complets. Leggett n'a pas testé tous les services, équipements ou installations et ne peut donc pas en garantir les spécificités.

Les informations pour les achats hors-plan sont donnés à titre indicatif seulement. La finition de la propriété peut varier. Les acheteurs sont invités à engager un spécialiste pour vérifier les plans et les spécifications énoncées dans leur contrat d'achat avec le promoteur.



TAXES LOCALES

Taxe habitation: EUR

NOTES

DESCRIPTION

La maison en détail

Salon/cuisine/salle à manger - 51 m² avec sol carrelé, portes pliantes donnant sur la piscine et la terrasse. Cuisine équipée avec lave-linge et lave-vaisselle intégrés.

WC - 1,33 m² avec WC et lavabo. Sol carrelé.

Chambre 1 - 12 m² avec sol carrelé et accès à la terrasse. Placard.

Salle de douche attenante - 5 m² avec WC suspendu, douche à l'italienne et lavabo. Sol carrelé.

Premier étage -

Chambre 2 - 11,3 m² avec parquet et fenêtre Velux.

Salle de douche attenante - 4 m² avec fenêtre Velux, WC suspendu, douche à accès de plain-pied et lavabo. Sol carrelé.

Palier - 8 m² avec fenêtres donnant sur la piscine.

Chambre 3 - 10 m² avec parquet, fenêtre Velux.

Salle de douche attenante - 8 m² avec WC suspendu, douche à accès de plain-pied et lavabo. Sol carrelé.

Chambre 4 - 19 m² avec parquet et fenêtre Velux.

Salle de bains attenante - 6 m² avec fenêtre Velux, douche à l'italienne, WC suspendu, baignoire, placard et sol carrelé.

Extérieur -

Piscine - 11 m sur 7 m – chauffée par pompe à chaleur à air. Marches d'accès à la piscine à une extrémité.

Auvent au-dessus des portes pliantes.

Terrasse.

Abri technique pour la piscine.

Portail coulissant électrique automatique avec télécommande.

Parking privé pour 3/4 voitures.

Toutes les mesures sont approximatives.

Les informations sur les risques auxquels ce bien est exposé sont disponibles sur le site Géorisques : <https://www.georisques.gouv.fr>