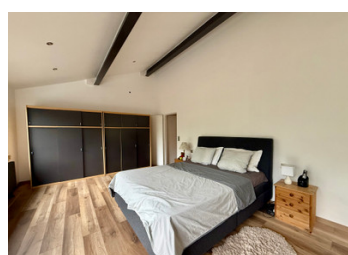
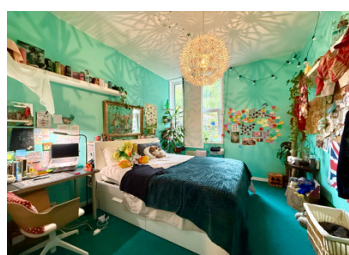


Propriété rare, 480m2, multiples opportunités près des 3 Vallées, Paradiski et d'autre stations de savoie.



INFORMATION

Ville:	Salins-Fontaine
Département:	Savoie
Ch:	6
SdB:	6
Surface:	355 m2
Terrain:	3800 m2

RÉSUMÉ

Grande maison 480 m² avec appartement, située à Salins-les-Thermes, sur un terrain de 3 800 m², offrant de vastes pièces et de grands espaces de vie. Salins-les-Thermes est une porte d'accès aux stations de ski des 3 Vallées, La Plagne, Val d'Isère, Tignes, La Rosière, Valmorel et autres.

Le rez-de-chaussée: hall d'entrée, cuisine avec espace repas, salon avec cheminée, véranda, grande serre et une chambre avec salle d'eau.

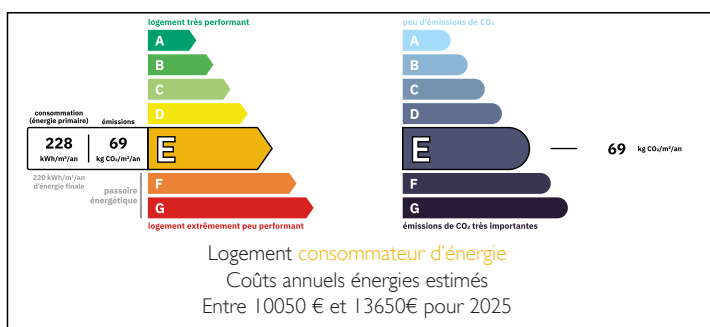
À l'étage : 4 à 5 chambres, dont une suite parentale avec salle de bains et balcon, une mezzanine avec salle de bains, dressing/chambre et salle d'eau supplémentaire. Une annexe indépendante avec séjour, cuisine, chambre et terrasse,

Au 2^e étage: Un appartement ou bureau de 2 pièces avec cuisine et salle d'eau complètent ce bien.

Au -1: Caves, cellier, buanderie, chaufferie

A l'extérieur : 4 à 6 places de parking et très...

DPE



NB. Les prix cités font référence à des transactions en euros. Les fluctuations des taux de change ne sont pas de la responsabilité de l'agence ou de ceux qui la représentent. L'agence et ses représentants ne sont pas autorisés à faire ou donner des garanties relatives à la propriété. Ces indications ne font pas partie d'une offre ou d'un contrat et ne doivent pas être considérées comme des déclarations ou des représentations de faits, mais comme une représentation générale de la propriété. Toutes les superficies, les mesures ou les distances sont approximatives. Les textes, photographies et plans sont seulement donnés à titre indicatif et ne sont pas nécessairement complets. Leggett n'a pas testé tous les services, équipements ou installations et ne peut donc pas en garantir les spécificités.

Les informations pour les achats hors-plan sont donnés à titre indicatif seulement. La finition de la propriété peut varier. Les acheteurs sont invités à engager un spécialiste pour vérifier les plans et les spécifications énoncées dans leur contrat d'achat avec le promoteur.



DESCRIPTION

Grande maison familiale 480 m² située à Salins-les-Thermes, sur son propre terrain privé et répartie sur plusieurs niveaux avec de vastes espaces de vie.

Le rez-de-chaussée accueille un hall d'entrée menant à une cuisine spacieuse avec espace repas, un salon lumineux avec cheminée, un jardin d'hiver, une grande véranda et une chambre confortable avec salle d'eau attenante.

Au niveau inférieur se trouvent des espaces pratiques comprenant plusieurs caves, une cave à vin, une buanderie et une chaufferie.

Les étages supérieurs offrent plusieurs chambres (4 à 5), dont une suite parentale avec salle de bains et balcon, une chambre mezzanine avec salle de bains, un grand dressing/chambre et des salles d'eau supplémentaires. Une annexe indépendante avec accès intérieur apporte encore plus de flexibilité, comprenant un séjour avec mezzanine, cuisine, chambre, salle de bains et terrasse.

La propriété dispose également d'un double garage, d'un appartement ou bureau supplémentaire avec cuisine et salle d'eau, ainsi que de places de parking extérieures pour 4 à 6 véhicules.

Le terrain de plus de 3 000 m² offre de magnifiques vues sur la montagne et est constructible.

Idéalement située, Salins-les-Thermes est un village prisé, porte d'accès aux domaines skiables les plus renommés. En moins de 20 minutes, vous pouvez rejoindre les 3 Vallées (Courchevel, Méribel, Val Thorens), tandis que La Plagne, Val d'Isère et Tignes restent facilement accessibles, faisant de ce lieu une base idéale pour les amateurs de sports d'hiver ou pour des projets professionnels. Au-delà du ski, le village bénéficie d'une position centrale,...

TAXES LOCALES

Taxe habitation: EUR

NOTES