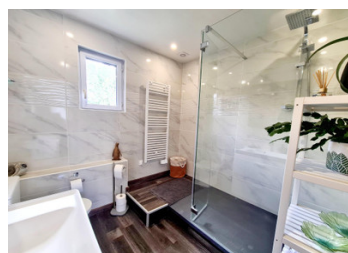
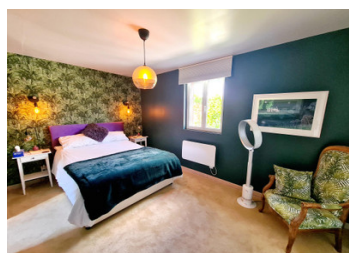


Jolie maison de 3 chambres sur plus de 8 000 m² de terrain, à seulement 2 km de la ville de marché de Gorrion.



INFORMATION

Ville:	Gorrion
Département:	Mayenne
Ch:	3
SdB:	2
Surface:	150 m ²
Terrain:	8078 m ²

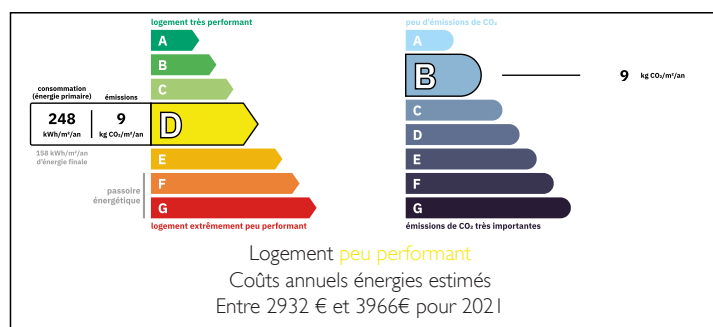


RÉSUMÉ

Nichée au calme d'un hameau à seulement 2 km de Gorrion, charmante maison lumineuse comprenant séjour spacieux, suite parentale au rez-de-chaussée avec dressing et salle d'eau, deux grandes chambres à l'étage et salle de bains familiale.

À l'extérieur : terrasse ensoleillée pour vos repas d'été, verger, potager avec serre, vastes pelouses bordées d'arbres matures. Un cadre verdoyant et paisible, avec toutes les commodités de Gorrion (écoles, commerces, services) accessibles en quelques minutes.

DPE



NB. Les prix cités font référence à des transactions en euros. Les fluctuations des taux de change ne sont pas de la responsabilité de l'agence ou de ceux qui la représentent. L'agence et ses représentants ne sont pas autorisés à faire ou donner des garanties relatives à la propriété. Ces indications ne font pas partie d'une offre ou d'un contrat et ne doivent pas être considérées comme des déclarations ou des représentations de faits, mais comme une représentation générale de la propriété. Toutes les superficies, les mesures ou les distances sont approximatives. Les textes, photographies et plans sont seulement donnés à titre indicatif et ne sont pas nécessairement complets. Leggett n'a pas testé tous les services, équipements ou installations et ne peut donc pas en garantir les spécificités.

Les informations pour les achats hors-plan sont donnés à titre indicatif seulement. La finition de la propriété peut varier. Les acheteurs sont invités à engager un spécialiste pour vérifier les plans et les spécifications énoncées dans leur contrat d'achat avec le promoteur.



DESCRIPTION

Description de la propriété

On entre dans une vaste et lumineuse cuisine-salle à manger (34.9m²) qui marie harmonieusement modernité et authenticité. Les poutres en chêne apparentes apportent charme et caractère, tandis que les fenêtres à double exposition inondent la pièce de lumière naturelle avec vue sur le jardin. La cuisine aménagée et équipée offre de nombreux rangements ainsi que de larges plans de travail, idéale pour cuisiner, partager et recevoir. Attenante à cet espace, une buanderie (3.5m²) avec rangements supplémentaires ainsi qu'un spacieux bureau/atelier (8m²) permettent de travailler à domicile ou de développer ses projets personnels.

Le salon (44.7m²) constitue une autre belle pièce de vie familiale, avec plusieurs fenêtres donnant sur le jardin et la terrasse. Les portes-fenêtres ouvrent directement sur l'extérieur, favorisant une circulation fluide entre intérieur et extérieur. Au centre, un poêle à bois installé dans une cheminée apporte chaleur et convivialité lors des soirées plus fraîches.

Au rez-de-chaussée se trouve également la suite parentale comprenant une grande chambre double (12.7m²), un dressing (6.7m²) entièrement aménagé ainsi qu'une salle d'eau (5.8m²) moderne et élégante. L'étage propose deux grandes chambres doubles (11m², 10.8m²) supplémentaires, toutes deux baignées de lumière grâce aux fenêtres Velux à double exposition. La salle de bains familiale (5.3m²) est équipée d'une baignoire et d'une douche indépendante, répondant ainsi à tous les besoins.

Extérieur

Le jardin est un véritable atout. Une terrasse exposée sud-ouest offre un espace idéal pour les repas d'été ou les apéritifs en soirée, entourée de massifs arbustifs et de plantations matures. Un...

TAXES LOCALES

Taxe habitation: EUR

NOTES