

Superbe longère en pierres & au calme de 121m avec une piscine proche de Chenonceau, Tours, Amboise vidéos 360



INFORMATION

Ville:	Amboise
Département:	Indre-et-Loire
Ch:	3
SdB:	1
Surface:	121 m2
Terrain:	10527 m2

RÉSUMÉ

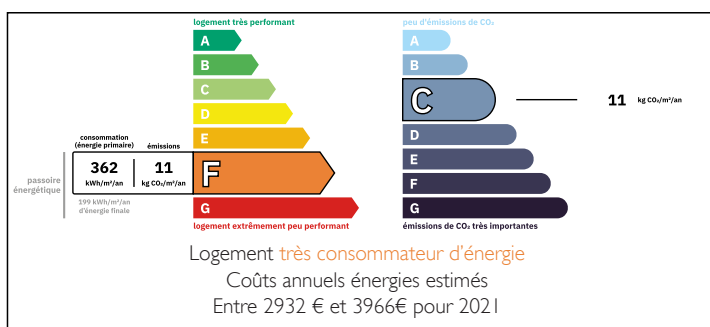
Votre résidence secondaire au cœur des châteaux de La Loire en Touraine, A 2 heures de Paris A10 proche d'Amboise, Chenonceau, Tours

Superbe longère de l'année 1861 environ entièrement restaurée avec goûts par les propriétaires est à seulement 3 km du centre-ville, et les accès autoroute A85 & 20 minutes de l'aéroport de Tours

De plain-pied comprenant une pièce de vie de 47 m2 avec cheminée en pierres avec un poêle à bois neuf et sa cuisine aménagée et équipée ouverte, trois chambres, un dressing et une salle d'eau avec toilettes.

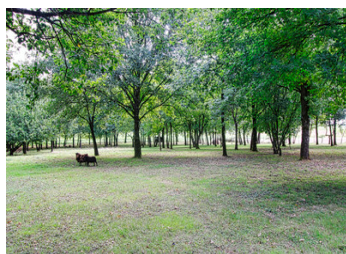
Un parc arboré et clos de 1.5 hectare agrémenté d'une magnifique piscine de 12x6 m avec terrasse, et un terrain de pétanque, et d'un appartement avec sa jolie glycine.

DPE



NB. Les prix cités font référence à des transactions en euros. Les fluctuations des taux de change ne sont pas de la responsabilité de l'agence ou de ceux qui la représentent. L'agence et ses représentants ne sont pas autorisés à faire ou donner des garanties relatives à la propriété. Ces indications ne font pas partie d'une offre ou d'un contrat et ne doivent pas être considérées comme des déclarations ou des représentations de faits, mais comme une représentation générale de la propriété. Toutes les superficies, les mesures ou les distances sont approximatives. Les textes, photographies et plans sont seulement donnés à titre indicatif et ne sont pas nécessairement complets. Leggett n'a pas testé tous les services, équipements ou installations et ne peut donc pas en garantir les spécificités.

Les informations pour les achats hors-plan sont donnés à titre indicatif seulement. La finition de la propriété peut varier. Les acheteurs sont invités à engager un spécialiste pour vérifier les plans et les spécifications énoncées dans leur contrat d'achat avec le promoteur.



DESCRIPTION

Très jolie propriété idéale en résidence secondaire de 121m²

Superbe longère mitoyenne de l'année 1861 entièrement restaurée avec goûts est à seulement 3 km du centre-ville, et les accès autoroute A85 proche & aéroport de Tours à 20 minutes

Offrant 121 m² habitables sur un terrain de 15 527 m², boisés de chênes et sans la vues des voisins , idéale pour avoir quelques animaux , comme actuellement des moutons

De plain-pied comprenant une pièce de vie de 47 m² avec cheminée en pierres avec un poêle à bois neuf et sa cuisine aménagée et équipée ouverte, trois chambres, un dressing et une salle d'eau avec toilettes.

Les combles sont aménageables de 80 m² et complètent cet ensemble de caractère ou les poutres, les pierres apparentes et la tommettes dominant.

Une grange de 64 m² est aménageable en gîte ou peut accueillir quelques voitures de collections

Un parc arboré et clos de 1.5 hectare agrémenté d'une magnifique piscine de 12x6 m avec terrasse, et un terrain de pétanque, et d'un appentis avec sa jolie glicynes.

Cette propriété saura séduire les amoureux de l'espace et du caractère autour de la piscine . Un lieu où il fait bon vivre et imaginer de nouveaux projets.

Chauffage électrique, double vitrage en pvc récent. Prévoir après l'achat en € pour la toiture (devis environ 35000€)

Les informations sur les risques auxquels ce bien est exposé sont disponibles sur le site Géorisques : <https://www.georisques.gouv.fr>

TAXES LOCALES

Taxe foncière: 1166 EUR

Taxe habitation: EUR

NOTES