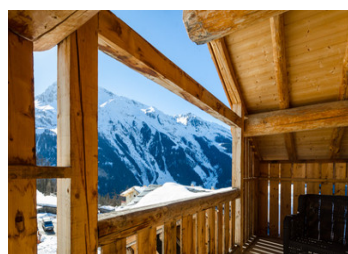


Luxeux appartement de 2 chambres avec vue spectaculaire sur la vallée, situé au pied des pistes



INFORMATION

Ville:	Sainte-Foy-Tarentaise
Département:	Savoie
Ch:	2
SdB:	2
Surface:	58 m ²
Exterieur:	21 m ²

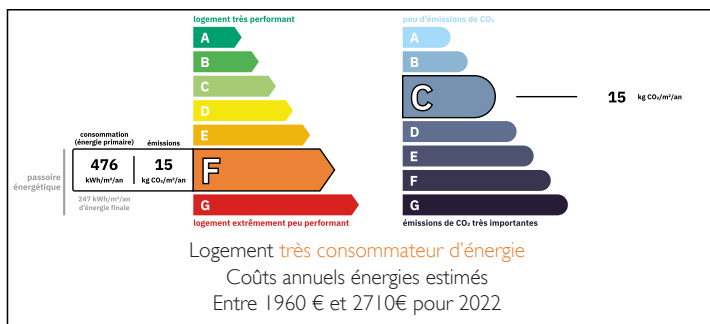
RÉSUMÉ

Petit ensemble exclusif de seulement 6 appartements dans un chalet alpin exceptionnel, situé dans le quartier très prisé de la Bataillette, dans la station de ski de Sainte-Foy.

Cet appartement raffiné, doté d'un magnifique plafond voûté, comprend 2 chambres doubles spacieuses avec salle de bains privative et une cheminée en pierre. L'appartement dispose de 3 balcons offrant une vue imprenable sur les montagnes et la vallée. La propriété présente un potentiel d'aménagement supplémentaire.

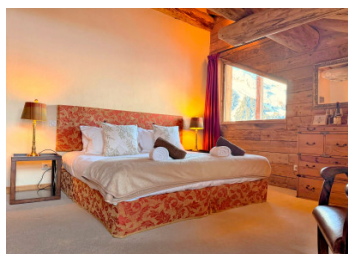
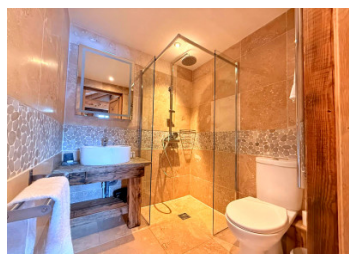
L'appartement bénéficie de 2 grandes places de parking souterrain sécurisées, d'une cave de rangement, d'un casier à skis et d'un accès aux installations de spa de luxe sur place. Fort potentiel locatif.

DPE



NB. Les prix cités font référence à des transactions en euros. Les fluctuations des taux de change ne sont pas de la responsabilité de l'agence ou de ceux qui la représentent. L'agence et ses représentants ne sont pas autorisés à faire ou donner des garanties relatives à la propriété. Ces indications ne font pas partie d'une offre ou d'un contrat et ne doivent pas être considérées comme des déclarations ou des représentations de faits, mais comme une représentation générale de la propriété. Toutes les superficies, les mesures ou les distances sont approximatives. Les textes, photographies et plans sont seulement donnés à titre indicatif et ne sont pas nécessairement complets. Leggett n'a pas testé tous les services, équipements ou installations et ne peut donc pas en garantir les spécificités.

Les informations pour les achats hors-plan sont donnés à titre indicatif seulement. La finition de la propriété peut varier. Les acheteurs sont invités à engager un spécialiste pour vérifier les plans et les spécifications énoncées dans leur contrat d'achat avec le promoteur.



DESCRIPTION

Situé au 4e étage de ce spectaculaire chalet alpin, l'appartement comprend :

Entrée = à confirmer m²

Salon / Cuisine / Salle à manger = à confirmer m²

Chambre 1 = à confirmer m²

Chambre 2 = à confirmer m²

Salle de bains 1 = à confirmer m²

Salle de bains 2 = à confirmer m²

Surface habitable totale = 58 m²

Extérieur

Balcon 1 = à confirmer m²

Balcon 2 = à confirmer m²

Balcon 3 = à confirmer m²

2 places de parking couvertes dans le parking souterrain sécurisé de l'immeuble.

La propriété fait partie d'une copropriété. Les frais annuels s'élèveront à environ 1914 €.

La société de gestion et de tourisme établie offre un service de location flexible via un contrat de cession-bail. Vous pouvez profiter des excellentes installations du spa, qui comprennent une piscine intérieure, un sauna, un hammam, une salle de massage, des vestiaires avec douches et des jacuzzis sur la terrasse extérieure avec un espace pour prendre le soleil. L'utilisation gratuite de ces installations est incluse dans le contrat de location.

L'appartement bénéficie du chauffage au sol.

La propriété dispose de toutes les commodités à proximité, notamment une supérette, des restaurants de qualité, un bar à vin et une épicerie fine, un magasin de location de matériel de ski et des boutiques.

TAXES LOCALES

Taxe habitation: EUR

NOTES