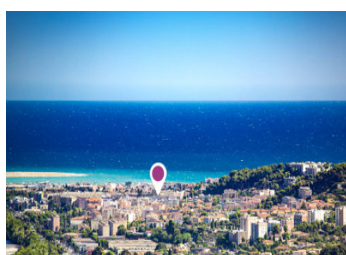
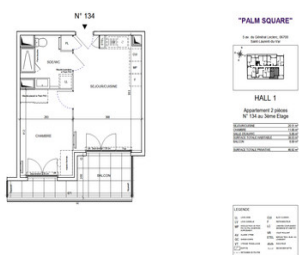


T2 neuf 38 m2 à Saint Laurent du Var | 3ème étage | Balcon 9m2 | Exposition Sud | Livraison Q4 2027



INFORMATION

Ville:	Saint-Laurent-du-Var
Département:	Alpes-Maritimes
Ch:	1
SdB:	1
Surface:	38 m2
Exterieur:	9 m2

RÉSUMÉ

Que vous cherchiez un investissement locatif rentable sur la Côte d'Azur ou une résidence secondaire pour accueillir toute la famille, ce spacieux 2 pièces neuf pourrait être l'option idéale.

Situé au 3e étage d'un immeuble innovant en construction dans le quartier en plein essor à Saint Laurent du Var, cet appartement d'angle de 38 m² se distingue par sa belle luminosité.

Le séjour et la chambre ont accès au balcon de 9 m². Vous bénéficiez d'un séjour de 20m² avec cuisine ouverte (à équiper), de 1 chambre, d'une salle d'eau avec un WC.

Une place de stationnement souterrain est disponible en option (24.000€).

Profitez de FRAIS DE NOTAIRE OFFERTS pour une durée limitée.

DPE

DPE non requis.

NB. Les prix cités font référence à des transactions en euros. Les fluctuations des taux de change ne sont pas de la responsabilité de l'agence ou de ceux qui la représentent. L'agence et ses représentants ne sont pas autorisés à faire ou donner des garanties relatives à la propriété. Ces indications ne font pas partie d'une offre ou d'un contrat et ne doivent pas être considérées comme des déclarations ou des représentations de faits, mais comme une représentation générale de la propriété. Toutes les superficies, les mesures ou les distances sont approximatives. Les textes, photographies et plans sont seulement donnés à titre indicatif et ne sont pas nécessairement complets. Leggett n'a pas testé tous les services, équipements ou installations et ne peut donc pas en garantir les spécificités.

Les informations pour les achats hors-plan sont donnés à titre indicatif seulement. La finition de la propriété peut varier. Les acheteurs sont invités à engager un spécialiste pour vérifier les plans et les spécifications énoncées dans leur contrat d'achat avec le promoteur.

DESCRIPTION

Aperçu :

Ce 2 pièces de 38m² habitable, situé au 3ème étage de la résidence Palm Square, séduit par sa luminosité et son balcon plein sud de 9 m². Un véritable espace de détente extérieur, parfait pour profiter du climat azuréen.

Configuration :

L'appartement s'organise autour d'un séjour/cuisine spacieux de 20,51 m², idéal pour recevoir et partager des moments conviviaux. La chambre, confortable et bien proportionnée (11,66 m²), bénéficie d'une ouverture sur le balcon. La salle d'eau avec WC est optimisée et fonctionnelle.

Quartier :

Situé au cœur de Saint-Laurent-du-Var, dans un quartier en pleine transformation intégrant espaces verts, commerces et services, il allie modernité, confort et praticité. La résidence Palm Square séduit par son architecture élégante et son environnement privilégié, à deux pas des commodités et à quelques minutes de la mer.

Proximité immédiate des commerces, services, transports et espaces verts. Le bord de mer et le centre commercial Cap 3000 sont accessibles en quelques minutes. Une adresse idéale pour conjuguer qualité de vie, vitalité urbaine et douceur méditerranéenne.

Un bien idéal pour un premier achat, un pied-à-terre en Côte d'Azur ou un investissement locatif pérenne.

Les informations sur les risques auxquels ce bien est exposé sont disponibles sur le site Géorisques : <https://www.georisques.gouv.fr>

TAXES LOCALES

Taxe habitation: EUR

NOTES