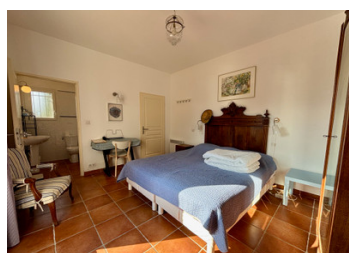


Maison d'habitation avec 4 chambres et 3 salles de bain, piscine et jardin clôturé

EXCLUSIF



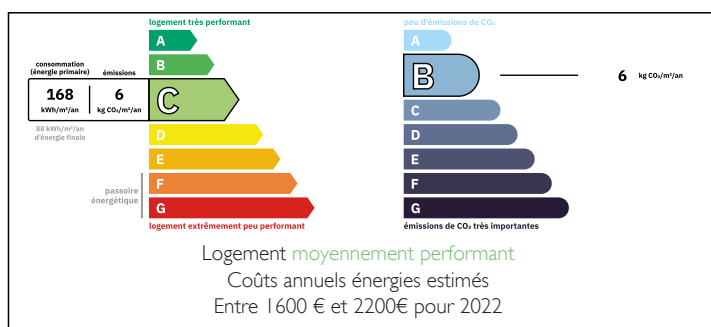
INFORMATION

Ville:	Saint-Ambroix
Département:	Gard
Ch:	4
SdB:	3
Surface:	102 m ²
Terrain:	1256 m ²

RÉSUMÉ

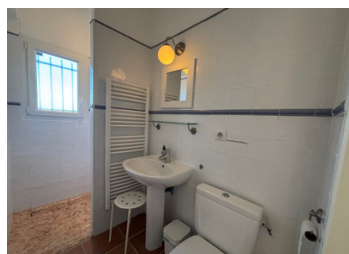
Grande maison de plain-pied avec 4 chambres, 3 salles de bains et un espace de vie ouvert. La propriété est située dans un environnement très calme avec une vue imprenable. Une grande terrasse orientée au sud et une piscine font de cette maison un lieu de vacances idéal.

DPE



NB. Les prix cités font référence à des transactions en euros. Les fluctuations des taux de change ne sont pas de la responsabilité de l'agence ou de ceux qui la représentent. L'agence et ses représentants ne sont pas autorisés à faire ou donner des garanties relatives à la propriété. Ces indications ne font pas partie d'une offre ou d'un contrat et ne doivent pas être considérées comme des déclarations ou des représentations de faits, mais comme une représentation générale de la propriété. Toutes les superficies, les mesures ou les distances sont approximatives. Les textes, photographies et plans sont seulement donnés à titre indicatif et ne sont pas nécessairement complets. Leggett n'a pas testé tous les services, équipements ou installations et ne peut donc pas en garantir les spécificités.

Les informations pour les achats hors-plan sont donnés à titre indicatif seulement. La finition de la propriété peut varier. Les acheteurs sont invités à engager un spécialiste pour vérifier les plans et les spécifications énoncées dans leur contrat d'achat avec le promoteur.



DESCRIPTION

Cette villa récente offre de larges vues sur la ville médiévale de Saint-Ambroix. Cette maison de plain-pied dispose d'un espace de vie spacieux avec une cuisine ouverte. De grandes fenêtres la rendent très lumineuse. Le séjour et la chambre adjacente sont équipés d'une climatisation réversible.

En outre, la propriété dispose de 4 chambres et de 3 salles de bains. 1 des chambres et la salle de bain annexe sont accessibles en fauteuil roulant. Une grande terrasse orientée au sud donne sur la piscine. Une partie de la propriété est entièrement clôturée. La propriété est actuellement louée pendant la saison estivale.

Les informations sur les risques auxquels ce bien est exposé sont disponibles sur le site Géorisques : <https://www.georisques.gouv.fr>

TAXES LOCALES

Taxe foncière: 1949 EUR

Taxe habitation: EUR

NOTES