

Appartement T2 sur plan de 41.99m² à vendre à Seynod, Annecy avec loggia et cave, très bien situé



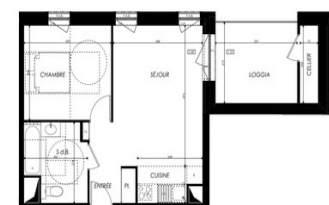
INFORMATION

Ville:	Annecy
Département:	Haute-Savoie
Ch:	I
SdB:	I
Surface:	41.99 m ²
Exterieur:	9 m ²



RÉSUMÉ

Les 4 immeubles élégants et stylés qui composent ce programme sont entourés de verdure et conçus pour maximiser les vues et l'ensoleillement, chaque appartement disposant d'une terrasse ou d'un balcon ouvert sur le ciel. Ce projet en plusieurs étapes offre de l'intimité, vous permettant de profiter de l'extérieur sans vis-à-vis.



Ce tout nouvel appartement d'une chambre dispose d'un grand espace de vie ouvert avec accès à une loggia. Des rangements intégrés dans l'appartement ainsi qu'une cave de stockage sont inclus.



Les appartements vont du studio au 3 pièces, et s'ils sont achetés en tant qu'investissement, ils peuvent bénéficier d'une TVA réduite.

DPE

DPE non requis.

NB. Les prix cités font référence à des transactions en euros. Les fluctuations des taux de change ne sont pas de la responsabilité de l'agence ou de ceux qui la représentent. L'agence et ses représentants ne sont pas autorisés à faire ou donner des garanties relatives à la propriété. Ces indications ne font pas partie d'une offre ou d'un contrat et ne doivent pas être considérées comme des déclarations ou des représentations de faits, mais comme une représentation générale de la propriété. Toutes les superficies, les mesures ou les distances sont approximatives. Les textes, photographies et plans sont seulement donnés à titre indicatif et ne sont pas nécessairement complets. Leggett n'a pas testé tous les services, équipements ou installations et ne peut donc pas en garantir les spécificités.

Les informations pour les achats hors-plan sont donnés à titre indicatif seulement. La finition de la propriété peut varier. Les acheteurs sont invités à engager un spécialiste pour vérifier les plans et les spécifications énoncées dans leur contrat d'achat avec le promoteur.

DESCRIPTION

Situé à Seynod, en périphérie d'Annecy, ce quartier est en pleine réhabilitation et profite pleinement de la forte croissance économique locale. À proximité immédiate se trouvent l'autoroute A41 en direction de Genève, Chambéry et Aix-les-Bains, la gare TGV, les lignes de bus locales ainsi que des pistes cyclables. Écoles, collèges, supermarchés et commerces de proximité sont également à portée de main.

La résidence propose un accès sécurisé et un local à vélos. De nombreux appartements disposent d'une place de parking privative. En tant que construction neuve, elle respecte toutes les dernières normes d'isolation phonique et thermique. De plus, les garanties décennales vous assurent une tranquillité d'esprit sans travaux à prévoir.

Annecy est renommée pour son magnifique lac et ses montagnes environnantes. Véritable porte d'entrée vers de nombreuses stations de ski, c'est un lieu idéal pour profiter de la nature et des parcs nationaux.

Accès et transports :

Aéroport international de Genève : 45 km (30 minutes)

Autoroute A41 : à 8 minutes en voiture

Arrêt de bus pour le centre d'Annecy : à 190 m

Pistes cyclables prioritaires dans toute la ville – 10 minutes à vélo jusqu'au lac

Les informations sur les risques auxquels ce bien est exposé sont disponibles sur le site Géorisques : <https://www.georisques.gouv.fr>

TAXES LOCALES

Taxe habitation: EUR

NOTES