

SOUS OFFRE Charmante maison en pierre dans un hameau pittoresque avec grange et petite maison à rénover

EXCLUSIF

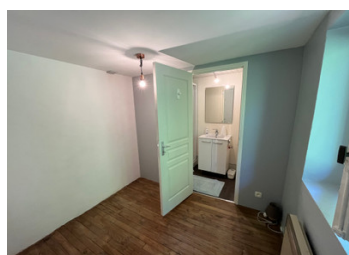
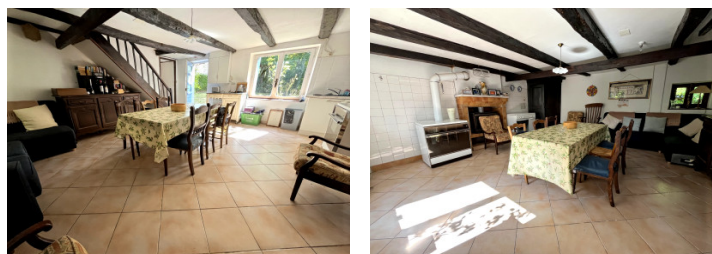


INFORMATION

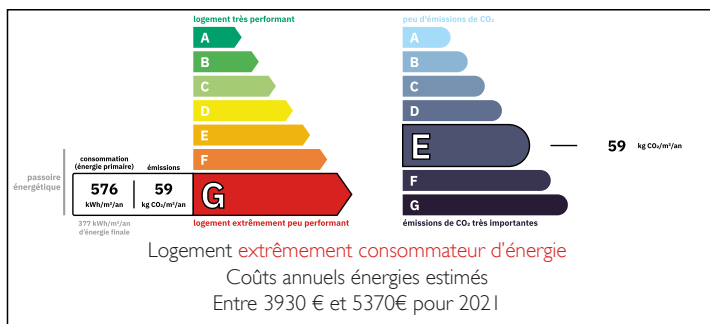
Ville:	Saint-Junien-la-Bregère
Département:	Creuse
Ch:	3
SdB:	2
Surface:	73 m2
Terrain:	2433 m2

RÉSUMÉ

SOUS OFFRE Nichée dans un hameau paisible et pittoresque, cette charmante propriété indépendante en pierre de 3 chambres offre un mélange parfait de charme rustique et de potentiel. La maison principale, pleine de caractère, est prête à être personnalisée selon vos goûts, tandis que la grange offre un espace de rangement supplémentaire. De plus, une petite maison attenante est prête à être rénovée. Entourée d'une nature magnifique, cette propriété est un refuge idyllique offrant des possibilités infinies à l'acheteur idéal. Ne manquez pas l'occasion de faire de ce joyau caché votre propriété !



DPE



NB. Les prix cités font référence à des transactions en euros. Les fluctuations des taux de change ne sont pas de la responsabilité de l'agence ou de ceux qui la représentent. L'agence et ses représentants ne sont pas autorisés à faire ou donner des garanties relatives à la propriété. Ces indications ne font pas partie d'une offre ou d'un contrat et ne doivent pas être considérées comme des déclarations ou des représentations de faits, mais comme une représentation générale de la propriété. Toutes les superficies, les mesures ou les distances sont approximatives. Les textes, photographies et plans sont seulement donnés à titre indicatif et ne sont pas nécessairement complets. Leggett n'a pas testé tous les services, équipements ou installations et ne peut donc pas en garantir les spécificités.

Les informations pour les achats hors-plan sont donnés à titre indicatif seulement. La finition de la propriété peut varier. Les acheteurs sont invités à engager un spécialiste pour vérifier les plans et les spécifications énoncées dans leur contrat d'achat avec le promoteur.



DESCRIPTION

L'entrée de la maison mène directement au salon, salle à manger et cuisine (24 m²) avec poêle à bois. À droite de cette pièce ouverte se trouvent une buanderie (8 m²) et une salle d'eau avec WC.

Un escalier partant du salon mène au premier étage qui comprend deux chambres (10 m² et 12 m²), une petite pièce pouvant facilement être transformée en bureau (6 m²) et une salle d'eau avec WC.

La troisième chambre (7 m², Mesuré à hauteur de tête)

Une petite grange est attenante à la maison, et une petite maison à rénover est attenante à la grange.

Un joli jardin arboré entoure la maison, et il y a un barbecue en pierre ainsi qu'un abri à bois.

Séparé de la maison, il y a également un autre terrain (1320m²) traversé par un charmant ruisseau, un espace idéal pour les amoureux de la nature.

À 15 minutes en voiture de la maison se trouve le lac de Vassivière avec ses plages, ses sports nautiques, ses cafés et ses restaurants. Il y a également les bourgs de Bourganeuf et d'Eymoutiers avec leurs magasins, supermarchés, cinémas et restaurants. Des marchés hebdomadaires réguliers proposent des produits locaux à la vente.

La région est riche en faune sauvage et, avec très peu de pollution lumineuse, c'est l'un des meilleurs endroits d'Europe pour observer les étoiles. Elle est idéale pour les sports nautiques et autres activités de plein air comme le vélo et la randonnée. La maison se trouve...

TAXES LOCALES

Taxe habitation: EUR

NOTES