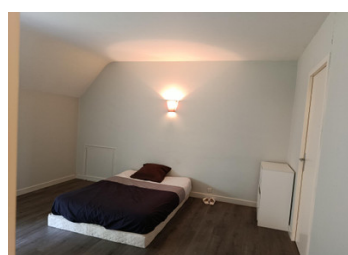
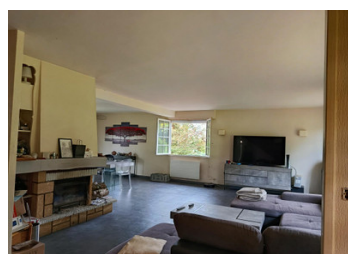


Maison individuelle de 5 chambres située sur la commune de Laurière, à seulement 45 minutes de Limoges.



INFORMATION

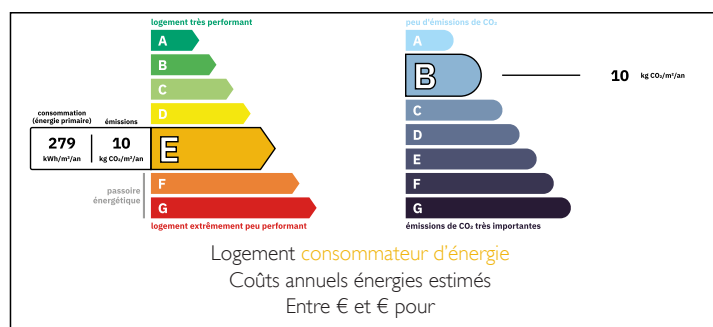
Ville:	Laurière
Département:	Haute-Vienne
Ch:	5
SdB:	3
Surface:	210 m ²
Terrain:	6000 m ²



RÉSUMÉ

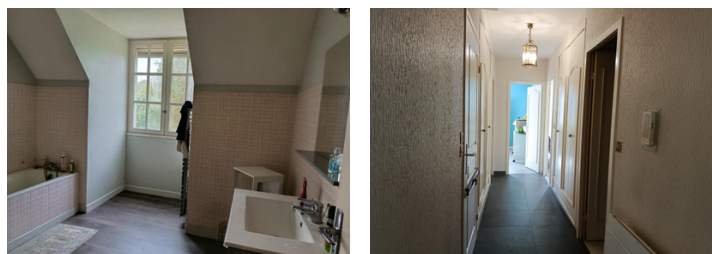
Maison individuelle de 5 chambres implantée sur son propre terrain, avec accès à l'avant et à l'arrière par une allée privée, disposant d'un parking et d'un garage. Elle est entourée de jardins paysagers avec arbres fruitiers et offre deux superbes terrasses ensoleillées d'environ 50 m² chacune. Située à la frontière de la Haute-Vienne et de la Creuse.

DPE



NB. Les prix cités font référence à des transactions en euros. Les fluctuations des taux de change ne sont pas de la responsabilité de l'agence ou de ceux qui la représentent. L'agence et ses représentants ne sont pas autorisés à faire ou donner des garanties relatives à la propriété. Ces indications ne font pas partie d'une offre ou d'un contrat et ne doivent pas être considérées comme des déclarations ou des représentations de faits, mais comme une représentation générale de la propriété. Toutes les superficies, les mesures ou les distances sont approximatives. Les textes, photographies et plans sont seulement donnés à titre indicatif et ne sont pas nécessairement complets. Leggett n'a pas testé tous les services, équipements ou installations et ne peut donc pas en garantir les spécificités.

Les informations pour les achats hors-plan sont donnés à titre indicatif seulement. La finition de la propriété peut varier. Les acheteurs sont invités à engager un spécialiste pour vérifier les plans et les spécifications énoncées dans leur contrat d'achat avec le promoteur.



DESCRIPTION

Belle maison individuelle de 5 chambres avec jardins et terrasses

Nichée au cœur de jardins clos et arborés avec arbres fruitiers, cette charmante maison individuelle de 5 chambres offre une surface habitable généreuse d'environ 200 m². Idéalement située à seulement 45 minutes de Limoges, elle constitue une spacieuse résidence familiale ou une agréable maison de vacances « pied-à-terre ».

La propriété bénéficie de deux allées : l'une avec une montée en courbe menant à l'entrée principale, l'autre descendant à l'arrière vers le garage. Elle dispose également de deux belles terrasses ensoleillées, parfaites pour se détendre, recevoir, organiser des barbecues ou profiter de repas en plein air.

Au rez-de-chaussée, vous trouverez une accueillante cuisine américaine avec cellier, ouverte sur une salle à manger et un salon lumineux avec insert bois. De larges baies vitrées inondent les pièces de lumière. Un couloir mène à trois chambres de belle taille avec vue sur le jardin, une salle de bains familiale, un WC séparé ainsi qu'un accès direct au garage.

À l'étage, un palier dessert deux chambres supplémentaires, une seconde salle de bains familiale et de nombreux espaces de rangement.

Une opportunité rare d'acquérir une maison spacieuse et bien entretenue dans un environnement paisible, alliant le charme de la campagne française et la proximité de la ville.

Les informations sur les risques auxquels ce bien est exposé sont disponibles sur le site Géorisques : <https://www.georisques.gouv.fr>

TAXES LOCALES

Taxe habitation: EUR

NOTES