

APPARTEMENT RÉNOVÉ 116 M HAB 5 CHAMBRES AVEC TERRASSE DE 40 M AU DERNIER ÉTAGE.



INFORMATION

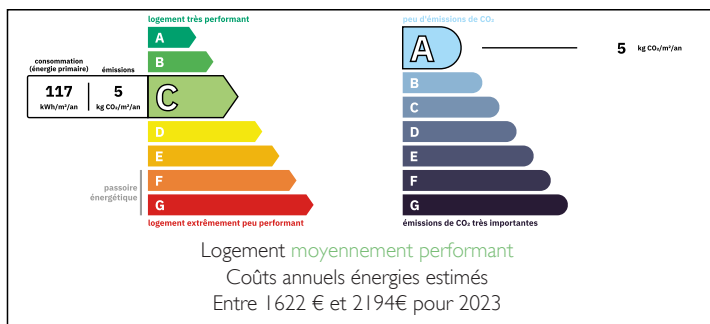
Ville:	Arles
Département:	Bouches-du-Rhône
Ch:	5
SdB:	3
Surface:	117 m ²
Exterieur:	40 m ²



RÉSUMÉ

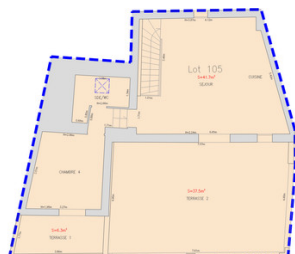
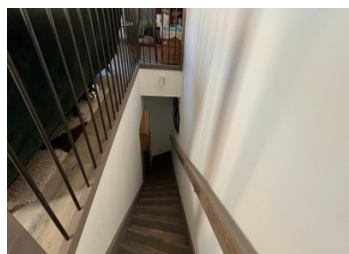
.Superbe duplex entièrement rénové avec des matériaux de qualité, situé dans un immeuble en pierre datant de 1800, au cœur du centre historique, à quelques pas des commerces et des monuments antiques. La partie nuit comprend, 4 chambres, dont deux avec salle de bain attenante, un espace buanderie et un WC. À l'étage supérieur, vous trouverez une spacieuse pièce de vie, une cuisine ouverte équipée, qui s'ouvre sur une superbe terrasse de 37 m² offrant une vue panoramique sur les toits. Cet étage comprend également une chambre avec salle d'eau attenante, donnant accès à une deuxième terrasse.

DPE



NB. Les prix cités font référence à des transactions en euros. Les fluctuations des taux de change ne sont pas de la responsabilité de l'agence ou de ceux qui la représentent. L'agence et ses représentants ne sont pas autorisés à faire ou donner des garanties relatives à la propriété. Ces indications ne font pas partie d'une offre ou d'un contrat et ne doivent pas être considérées comme des déclarations ou des représentations de faits, mais comme une représentation générale de la propriété. Toutes les superficies, les mesures ou les distances sont approximatives. Les textes, photographies et plans sont seulement donnés à titre indicatif et ne sont pas nécessairement complets. Leggett n'a pas testé tous les services, équipements ou installations et ne peut donc pas en garantir les spécificités.

Les informations pour les achats hors-plan sont donnés à titre indicatif seulement. La finition de la propriété peut varier. Les acheteurs sont invités à engager un spécialiste pour vérifier les plans et les spécifications énoncées dans leur contrat d'achat avec le promoteur.



DESCRIPTION

AÉROPORT MARSEILLE PRVENCE 45 MN

AVIGNON 30 MN

MER 30 MN

CENTRE HISTORIQUE

PARKING À PROXIMITÉ

COMMERCES

DEUXIÈME ET DERNIER ÉTAGE

GARE 500 MÈTRES

ARÈNE 100 MÈTRES

Les informations sur les risques auxquels ce bien est exposé sont disponibles sur le site Géorisques : <https://www.georisques.gouv.fr>

TAXES LOCALES

Taxe habitation: EUR

NOTES