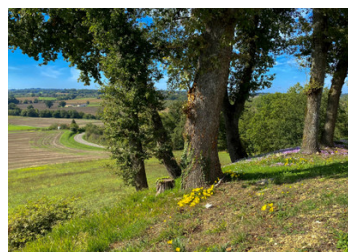


Maison individuelle en plain pied, offrant une vue magnifique et située à distance de marche a Castillonnès



## INFORMATION

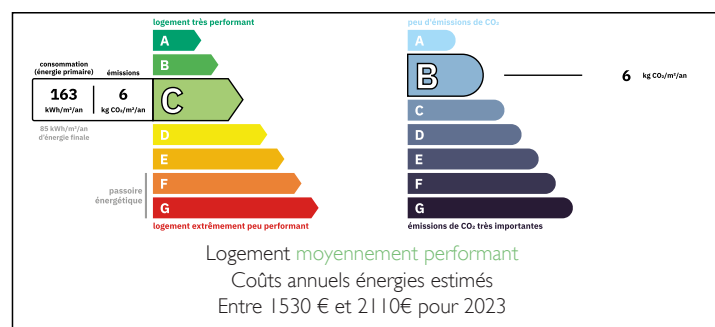
Ville:	Castillonnès
Département:	Lot-et-Garonne
Ch:	2
SdB:	2
Surface:	134 m2
Terrain:	2045 m2



## RÉSUMÉ

Bungalow indépendant situé au bout d'une impasse, offrant une vue magnifique. À distance de marche du village médiéval de Castillonnès. À environ 30 minutes de l'aéroport de Bergerac. Possibilité d'agrandissement ou de construction d'une piscine. Sous réserve de l'obtention d'un permis de construire

## DPE



NB. Les prix cités font référence à des transactions en euros. Les fluctuations des taux de change ne sont pas de la responsabilité de l'agence ou de ceux qui la représentent. L'agence et ses représentants ne sont pas autorisés à faire ou donner des garanties relatives à la propriété. Ces indications ne font pas partie d'une offre ou d'un contrat et ne doivent pas être considérées comme des déclarations ou des représentations de faits, mais comme une représentation générale de la propriété. Toutes les superficies, les mesures ou les distances sont approximatives. Les textes, photographies et plans sont seulement donnés à titre indicatif et ne sont pas nécessairement complets. Leggett n'a pas testé tous les services, équipements ou installations et ne peut donc pas en garantir les spécificités.

Les informations pour les achats hors-plan sont donnés à titre indicatif seulement. La finition de la propriété peut varier. Les acheteurs sont invités à engager un spécialiste pour vérifier les plans et les spécifications énoncées dans leur contrat d'achat avec le promoteur.



## DESCRIPTION

Cette propriété est située en bout d'impasse et offre une vue imprenable. En entrant, vous découvrirez un espace de vie ouvert, lumineux et aéré, comprenant une cuisine et un salon spacieux (environ 13 m x 6,5 m). La cuisine est équipée d'un four double Smeg avec plaque de cuisson à gaz, d'une hotte aspirante, d'un lave-vaisselle et d'un évier en céramique. La première chambre (5,3 m x 2,81 m) possède deux fenêtres offrant une vue sur l'ouest et le nord. La deuxième chambre mesure environ 2,6 m x 1,5 m. La salle de douche (2,7 m x 1,3 m) comprend une douche à l'italienne, des toilettes et un sèche-serviettes électrique ; elle est entièrement carrelée. Une autre salle de douche avec douche à l'italienne, toilettes et sèche-serviettes électrique est également disponible. À l'extérieur, une chaufferie abrite le chauffe-eau et les bouteilles de gaz pour la plaque de cuisson. Un garage d'environ 15 m<sup>2</sup> avec accès direct depuis la propriété complète ce bien.

-----

Les informations sur les risques auxquels ce bien est exposé sont disponibles sur le site Géorisques : <https://www.georisques.gouv.fr>

## TAXES LOCALES

**Taxe foncière: 720 EUR**

**Taxe habitation: EUR**

## NOTES