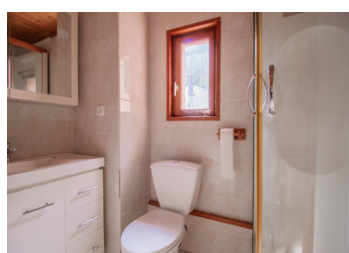
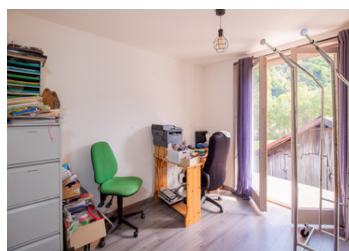
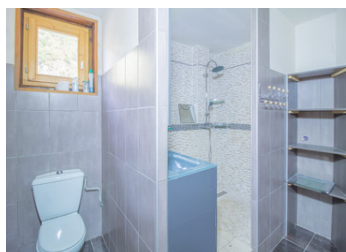


Maison 177m<sup>2</sup>, 3 logements + jardin, Feissonnet (La Léchère) – Proche 3 Vallées et Tarentaise



## INFORMATION

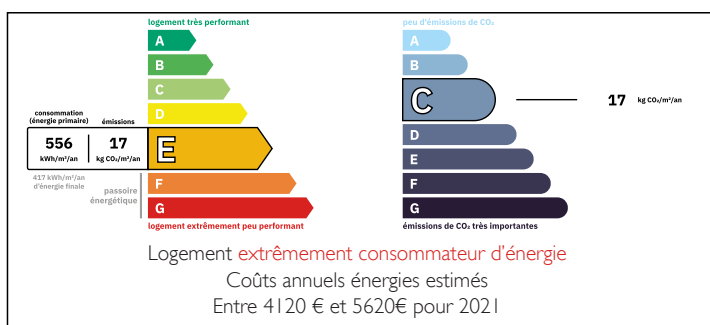
Ville:	La Léchère
Département:	Savoie
Ch:	0
SdB:	0
Surface:	0 m <sup>2</sup>
Terrain:	0 m <sup>2</sup>



## RÉSUMÉ

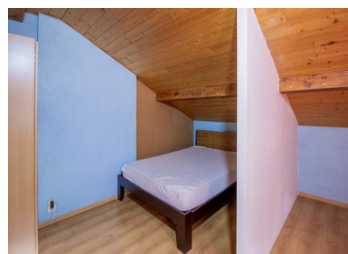
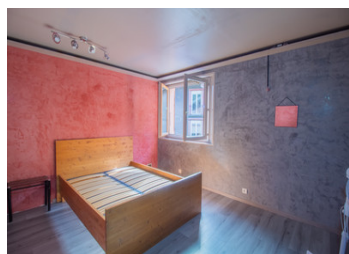
À seulement 15 km d'Albertville et 11 km de Moûtiers, découvrez cette spacieuse maison individuelle de 177m<sup>2</sup> habitables, idéale pour un investissement locatif ou une grande résidence familiale. Située à Feissonnet (La Léchère), elle offre un cadre agréable tout en étant proche des stations de Tarentaise. Divisée en 3 logements indépendants, cette propriété allie confort, espace et potentiel !

## DPE



NB. Les prix cités font référence à des transactions en euros. Les fluctuations des taux de change ne sont pas de la responsabilité de l'agence ou de ceux qui la représentent. L'agence et ses représentants ne sont pas autorisés à faire ou donner des garanties relatives à la propriété. Ces indications ne font pas partie d'une offre ou d'un contrat et ne doivent pas être considérées comme des déclarations ou des représentations de faits, mais comme une représentation générale de la propriété. Toutes les superficies, les mesures ou les distances sont approximatives. Les textes, photographies et plans sont seulement donnés à titre indicatif et ne sont pas nécessairement complets. Leggett n'a pas testé tous les services, équipements ou installations et ne peut donc pas en garantir les spécificités.

Les informations pour les achats hors-plan sont donnés à titre indicatif seulement. La finition de la propriété peut varier. Les acheteurs sont invités à engager un spécialiste pour vérifier les plans et les spécifications énoncées dans leur contrat d'achat avec le promoteur.



## DESCRIPTION

Un espace principal chaleureux et fonctionnel :  
Le logement principal se compose d'une entrée avec penderie, d'une cuisine ouverte sur un salon-séjour lumineux donnant sur une grande terrasse exposée Sud-Est et un jardin. Vous profiterez également d'un WC indépendant, d'un grand garage avec cellier, et d'un sous-sol aménagé en 3 pièces avec accès direct au jardin. À l'étage, 3 chambres, une salle de douche et WC, puis, au dernier étage, 2 chambres supplémentaires et un toilette avec lavabo.

Deux appartements indépendants :  
Accessibles par l'entrée de la maison :

Au 1er étage : un appartement de 2 pièces + mezzanine, avec salle de douche.

Au 2ème étage : un appartement de 2 pièces + cabine, avec salle de douche.

## TAXES LOCALES

Taxe habitation: EUR

Atouts supplémentaires :

Une grande cave équipée des chauffe-eau pour chaque logement.

Potentiel locatif ou familial, avec des espaces bien distincts.

Proximité des stations de Tarentaise, des commerces et des axes routiers.

## NOTES

À visiter sans tarder ! Cette maison saura séduire les investisseurs comme les familles en quête d'espace. Contactez-nous pour une visite ou plus d'informations.

-----

Les informations sur les risques auxquels ce bien est exposé sont disponibles sur le site Géorisques : <https://www.georisques.gouv.fr>