

Maison en pierre rénovée avec 5 chambres située dans un hameau près de Rochechouart.

EXCLUSIF

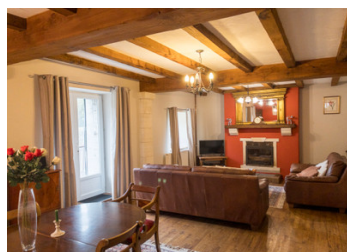


INFORMATION

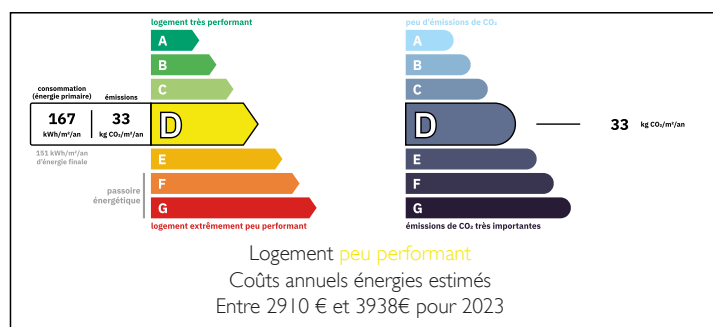
Ville:	Videix
Département:	Haute-Vienne
Ch:	5
SdB:	3
Surface:	185 m ²
Terrain:	781 m ²

RÉSUMÉ

Propriété rurale très bien située comprenant 5 chambres, une maison avec grange attenante et jardin. À proximité des lacs de loisirs de la Haute Charente et de leurs plages, restaurants et activités nautiques, et à proximité d'un terrain de golf. Angoulême est à 50 minutes avec accès aux liaisons TGV vers Paris ou Bordeaux, l'aéroport de Limoges est à 40 minutes.

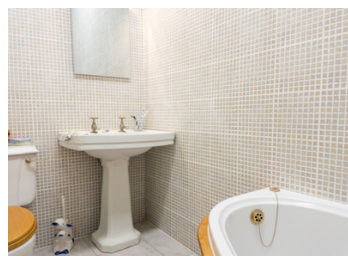
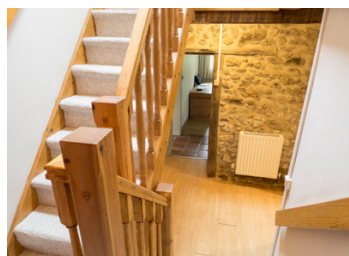


DPE



NB. Les prix cités font référence à des transactions en euros. Les fluctuations des taux de change ne sont pas de la responsabilité de l'agence ou de ceux qui la représentent. L'agence et ses représentants ne sont pas autorisés à faire ou donner des garanties relatives à la propriété. Ces indications ne font pas partie d'une offre ou d'un contrat et ne doivent pas être considérées comme des déclarations ou des représentations de faits, mais comme une représentation générale de la propriété. Toutes les superficies, les mesures ou les distances sont approximatives. Les textes, photographies et plans sont seulement donnés à titre indicatif et ne sont pas nécessairement complets. Leggett n'a pas testé tous les services, équipements ou installations et ne peut donc pas en garantir les spécificités.

Les informations pour les achats hors-plan sont donnés à titre indicatif seulement. La finition de la propriété peut varier. Les acheteurs sont invités à engager un spécialiste pour vérifier les plans et les spécifications énoncées dans leur contrat d'achat avec le promoteur.



DESCRIPTION

Jolie maison en pierre, rénovée avec double vitrage, chauffage central au fioul, deux poêles à bois et poutres apparentes partout. Une allée gravillonnée et un jardin clôturé.

5 chambres au total avec 4 salles de bains. Le rez-de-chaussée comprend une cuisine de 19 m², entièrement équipée avec des éléments muraux et bas intégrés et un double évier. Sol carrelé attrayant, poêle à bois encastré dans une cheminée en pierre avec rangement pour le bois. Salon et salle à manger de 38 m², avec poêle à bois et cheminée en pierre, portes à double vitrage donnant accès au jardin. Petite chambre de 9 m² ou bureau, salle d'eau et wc, buanderie de 13 m² avec plomberie pour une machine à laver. Accès intérieur à la grange de 26 m², chaudière de chauffage central.

Escalier menant à l'étage supérieur avec chambre de 14 m² avec fenêtre Velux et poutres en chêne. Chambre de 19 m² avec double exposition et poutres en chêne, salle de bains attenante de 7 m². Deuxième escalier avec palier et espace de rangement. Chambre de 14 m² avec fenêtre Velux et rangement sous les combles, chambre de 16 m² avec fenêtre Velux et rangement sous les combles. Salle de bains de 6 m².

Jardin clos de 780 m² avec tilleul mature.

Les informations sur les risques auxquels ce bien est exposé sont disponibles sur le site Géorisques : <https://www.georisques.gouv.fr>

TAXES LOCALES

Taxe foncière: 506 EUR

Taxe habitation: EUR

NOTES