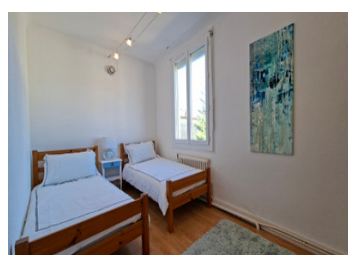
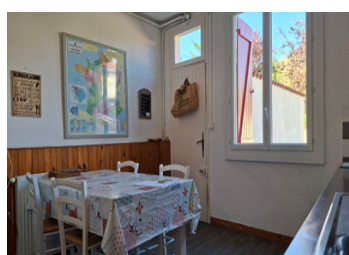
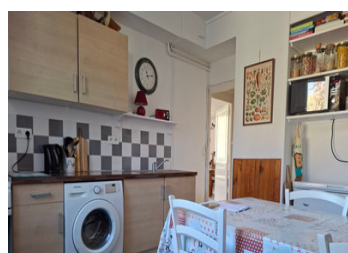


Maison de 3 chambres avec cour privée. Terrain clos avec piscine sur un ensemble de 5 maisons en copropriété

EXCLUSIF



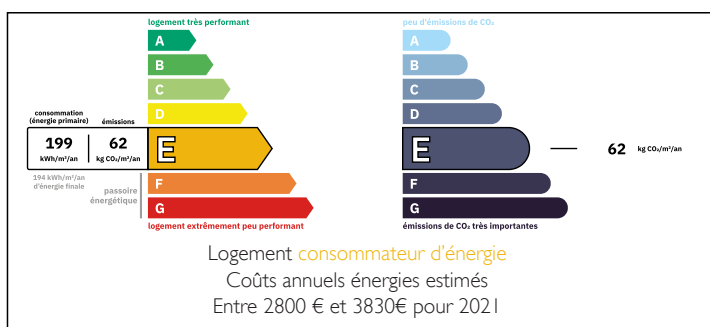
INFORMATION

| | |
|--------------|---------------------|
| Ville: | Fouqueure |
| Département: | Charente |
| Ch: | 3 |
| SdB: | 1 |
| Surface: | 110 m ² |
| Terrain: | 1000 m ² |

RÉSUMÉ

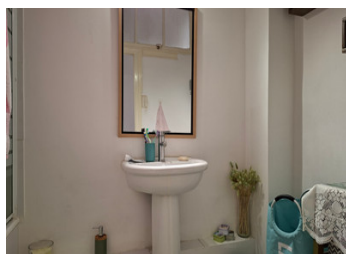
Une piscine et jardin entretenu sur ce lot en co-propriété de 5 maisons. La maison en vente possède 3 chambres, une courette muré avec terrasse, un grand séjour, une cuisine séparée et un chauffage central au fioul. Double-vitrage sur toutes les ouvertures. Une espace de parking et une grange en commun avec salle de jeux.

DPE



NB. Les prix cités font référence à des transactions en euros. Les fluctuations des taux de change ne sont pas de la responsabilité de l'agence ou de ceux qui la représentent. L'agence et ses représentants ne sont pas autorisés à faire ou donner des garanties relatives à la propriété. Ces indications ne font pas partie d'une offre ou d'un contrat et ne doivent pas être considérées comme des déclarations ou des représentations de faits, mais comme une représentation générale de la propriété. Toutes les superficies, les mesures ou les distances sont approximatives. Les textes, photographies et plans sont seulement donnés à titre indicatif et ne sont pas nécessairement complets. Leggett n'a pas testé tous les services, équipements ou installations et ne peut donc pas en garantir les spécificités.

Les informations pour les achats hors-plan sont donnés à titre indicatif seulement. La finition de la propriété peut varier. Les acheteurs sont invités à engager un spécialiste pour vérifier les plans et les spécifications énoncées dans leur contrat d'achat avec le promoteur.



DESCRIPTION

Cuisine 13m²

Chaufferie avec la chaudière au fioul (entretenu).

Etagères

Couloir avec escalier

Séjour de 40m² - 2 grandes fenêtres et une baie vitrée donnant l'accès sur la cour privée. Cheminée, foyer ouvert

Étage

Le palier vous mène à 3 chambres (21, 10 et 10m²)

Une salle de bains

WC séparé avec lave-mains

Le Syndicat de Copropriété de toutes propriétaires de cet ensemble gère l'entretien des espaces en commun.

Les informations sur les risques auxquels ce bien est exposé sont disponibles sur le site Géorisques : <https://www.georisques.gouv.fr>

TAXES LOCALES

Taxe habitation: EUR

NOTES