

Jolie maison de quatre chambres au cœur de Saint-Savin. Énorme potentiel d'agrandissement si vous le souhaitez

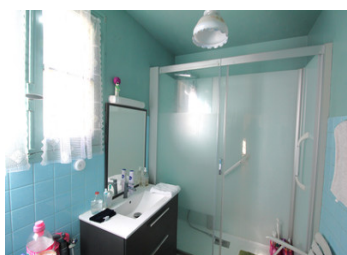
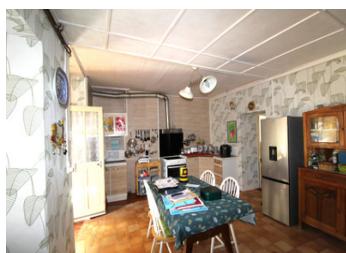


## INFORMATION

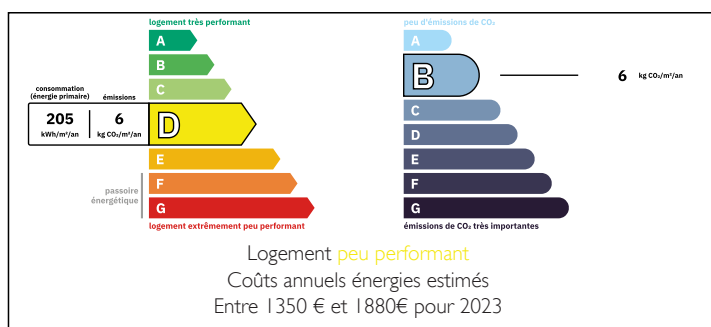
Ville:	Saint-Savin
Département:	Vienne
Ch:	4
SdB:	1
Surface:	134 m <sup>2</sup>
Terrain:	519 m <sup>2</sup>

## RÉSUMÉ

Située au cœur de Saint-Savin, la maison se trouve à quelques pas du centre-ville, face à l'abbaye (classée au patrimoine mondial de l'Unesco), qui offre un choix de bars, restaurants, boulangeries, un marché hebdomadaire, des festivals et d'autres commodités. Le lieu est imprégné d'histoire et offre un style de vie animé et typiquement français. Il y a également un supermarché ainsi qu'une crèche et une école primaire.



## DPE



NB. Les prix cités font référence à des transactions en euros. Les fluctuations des taux de change ne sont pas de la responsabilité de l'agence ou de ceux qui la représentent. L'agence et ses représentants ne sont pas autorisés à faire ou donner des garanties relatives à la propriété. Ces indications ne font pas partie d'une offre ou d'un contrat et ne doivent pas être considérées comme des déclarations ou des représentations de faits, mais comme une représentation générale de la propriété. Toutes les superficies, les mesures ou les distances sont approximatives. Les textes, photographies et plans sont seulement donnés à titre indicatif et ne sont pas nécessairement complets. Leggett n'a pas testé tous les services, équipements ou installations et ne peut donc pas en garantir les spécificités.

Les informations pour les achats hors-plan sont donnés à titre indicatif seulement. La finition de la propriété peut varier. Les acheteurs sont invités à engager un spécialiste pour vérifier les plans et les spécifications énoncées dans leur contrat d'achat avec le promoteur.



## DESCRIPTION

En entrant dans la maison, vous trouverez un grand salon sur votre droite (22 m<sup>2</sup>) et une salle à manger/cuisine tout droit (22 m<sup>2</sup>). Ces deux pièces sont équipées de la climatisation (chaud et froid) en plus des radiateurs centraux. Il y a également une petite cuisine avec évier et plomberie qui mène à des toilettes et une salle de douche séparées. Des escaliers mènent à un balcon (6 m<sup>2</sup>) au premier étage qui donne accès à deux chambres (12 m<sup>2</sup> chacune).

Le jardin est accessible soit depuis la salle à manger/cuisine, soit depuis la petite cuisine ; il est complètement isolé et très ensoleillé. Il y a également un accès à un immense espace (113 m<sup>2</sup>) divisé en quatre parties, dont un garage ; au-dessus, il y a 25 m<sup>2</sup> supplémentaires d'espace disponible - celui-ci pourrait être intégré à la maison (avec un permis de construire approprié pour fournir un espace supplémentaire si vous le souhaitez).

Le couloir principal donne accès au premier étage qui comprend deux grandes chambres (26 m<sup>2</sup> chacune). Un autre escalier donne accès au grenier, qui est entièrement isolé et offre 72 m<sup>2</sup> d'espace supplémentaire.

Le chauffage central est alimenté par une chaudière à granulés de bois récemment installée.

Les grandes villes de Montmorillon et Le Blanc sont à moins de 30 minutes en voiture et disposent de toutes les commodités (hôpitaux, grands supermarchés, etc.).

-----

Les informations sur les risques auxquels ce bien est exposé sont disponibles sur le site Géorisques :...

## TAXES LOCALES

Taxe habitation: EUR

## NOTES