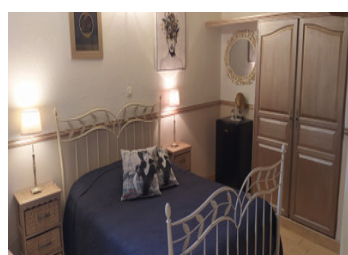
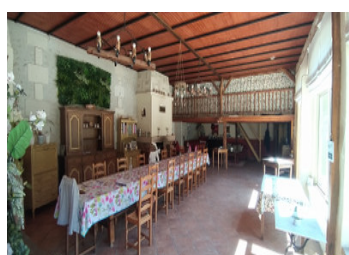
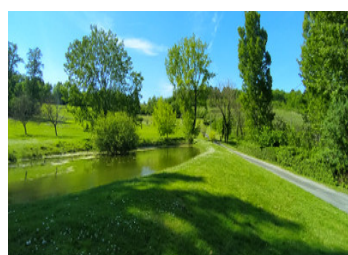


Ensemble immobilier de 3 maisons, 3 gîtes , 4 chambres d'hôtes, dépendances , garage , piscine .terrain de 9ha



INFORMATION

Ville:	Saint-Sulpice-de-Roumagnac
Département:	Dordogne
Ch:	10
SdB:	10
Surface:	835 m2
Terrain:	90000 m2

RÉSUMÉ

Très bel ensemble immobilier situé dans un cadre verdoyant et calme proche de Ribérac. avec toutes les commerces et centre médical .

Il comprend 3 maisons d'habitations dont une récente côté Nord . idéal pour grande famille Espace boutique Surface de 360m2

Dans une ancienne grange côté Est , Entrée par un patio desservant une salle de sport et un spa indépendant.

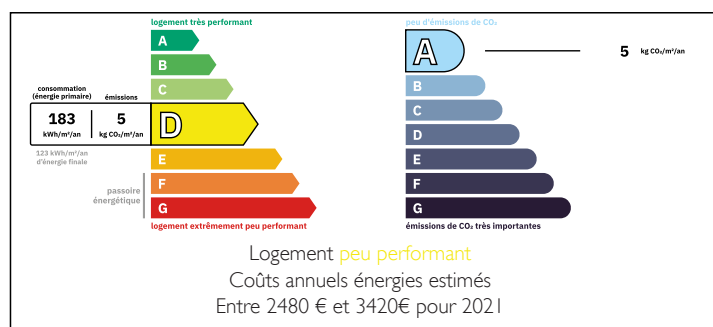
A l'étage se trouvent 4 chambres d'hôtes et une pièce de lingerie ..

Dans une autre aile exposée Sud se situent 3 gîtes indépendants d'une surface comprise entre 49m2 à 79m2.

Grande salle de réception situé dans aile Est permettant d'accueillir les invités pour le petit déjeuner et ou repas avec cuisine pro , économat, toilettes ; coin salon, mezzanine et salle billard .

Au centre de la propriété donnant sur les...

DPE



NB. Les prix cités font référence à des transactions en euros. Les fluctuations des taux de change ne sont pas de la responsabilité de l'agence ou de ceux qui la représentent. L'agence et ses représentants ne sont pas autorisés à faire ou donner des garanties relatives à la propriété. Ces indications ne font pas partie d'une offre ou d'un contrat et ne doivent pas être considérées comme des déclarations ou des représentations de faits, mais comme une représentation générale de la propriété. Toutes les superficies, les mesures ou les distances sont approximatives. Les textes, photographies et plans sont seulement donnés à titre indicatif et ne sont pas nécessairement complets. Leggett n'a pas testé tous les services, équipements ou installations et ne peut donc pas en garantir les spécificités.

Les informations pour les achats hors-plan sont donnés à titre indicatif seulement. La finition de la propriété peut varier. Les acheteurs sont invités à engager un spécialiste pour vérifier les plans et les spécifications énoncées dans leur contrat d'achat avec le promoteur.



DESCRIPTION

Très bel ensemble immobilier situé dans un cadre verdoyant et calme proche de Ribérac, avec toutes les commerces et centre médical .

Il comprend 3 maisons d'habitations dont une récente pouvant accueillir une grande famille . Espace boutique Surface de 360m2

Dans une ancienne grange côté Est , Entrée par un patio desservant une salle de sport et un spa indépendant.

A l'étage se trouvent 4 chambres d'hôtes et une pièce de lingerie ..

Dans une autre aile exposée Sud se situent 3 gîtes indépendants d'une surface comprise entre 49m2 à 79m2.

Grande salle de réception situé dans aile Est permettant d'accueillir les invités pour le petit déjeuner et ou repas avec cuisine pro , économat, toilettes ; coin salon, mezzanine et salle billard .

Au centre de la propriété donnant sur les principaux bâtiments se trouve la piscine avec terrasse .

Dépendances , garages , cave , séchoir, étang complètent ce bien

Activité commerciale opérationnelle (mariages , évènementiels). Boutique .

Chauffage par pompe à chaleur , panneaux photovoltaïques; insert etc;

Assainissement: fosses septiques .

Très bel ensemble immobilier situé dans un cadre verdoyant et calme proche de Ribérac.

Idéal pour grande famille ou activité commerciale .

A voir absolument .

Les informations sur les risques auxquels ce bien est exposé sont disponibles sur le site Géorisques : <https://www.georisques.gouv.fr>

TAXES LOCALES

Taxe foncière: 4500 EUR

Taxe habitation: EUR

NOTES