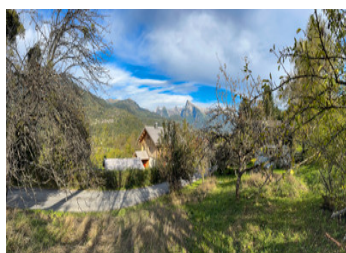
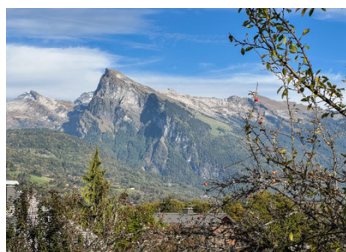
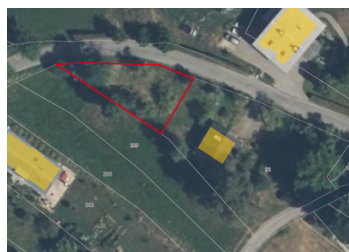


Terrain constructible avec vue magnifique sur la montagne et la vallée, Morillon, près de Samoëns

EXCLUSIF



## INFORMATION

Ville:	Morillon
Département:	Haute-Savoie
Ch:	0
SdB:	0
Surface:	0 m <sup>2</sup>
Terrain:	350 m <sup>2</sup>

## RÉSUMÉ

NB Offre récemment acceptée.

Ce terrain constructible de 350 m<sup>2</sup> est situé à l'extrémité ouest de Morillon (Les Miaux) et offre une vue superbe sur le mont Criou, situé derrière Samoëns.

\*Emplacement paisible\*

Zone Uh. Les constructions ne peuvent pas dépasser un coefficient d'emprise au sol (CES) maximal de 30 % de la surface du terrain ou de l'unité foncière (coefficient d'emprise au sol = 0,30).

Cela permet la construction d'un petit chalet, sous réserve des réglementations d'urbanisme en vigueur.

Terrain actuellement non viabilisé (mais raccordable aux réseaux).

## DPE

DPE non requis.

NB. Les prix cités font référence à des transactions en euros. Les fluctuations des taux de change ne sont pas de la responsabilité de l'agence ou de ceux qui la représentent. L'agence et ses représentants ne sont pas autorisés à faire ou donner des garanties relatives à la propriété. Ces indications ne font pas partie d'une offre ou d'un contrat et ne doivent pas être considérées comme des déclarations ou des représentations de faits, mais comme une représentation générale de la propriété. Toutes les superficies, les mesures ou les distances sont approximatives. Les textes, photographies et plans sont seulement donnés à titre indicatif et ne sont pas nécessairement complets. Leggett n'a pas testé tous les services, équipements ou installations et ne peut donc pas en garantir les spécificités.

Les informations pour les achats hors-plan sont donnés à titre indicatif seulement. La finition de la propriété peut varier. Les acheteurs sont invités à engager un spécialiste pour vérifier les plans et les spécifications énoncées dans leur contrat d'achat avec le promoteur.



## DESCRIPTION

Morillon fait partie du célèbre domaine skiable du Grand Massif avec ses 265 km de pistes. Le domaine skiable comprend Samoëns, Les Carroz, Flaine,, Morillon et Sixt Fer à Cheval.

La station est excellente pour les débutants, avec de longues pistes bleues et vertes faciles qui donnent confiance. Le skieur plus avancé peut bénéficier d'un accès direct à l'ensemble du Grand Massif. Il est également possible de skier jusqu'au village de Morillon lorsque les conditions sont favorables.

En été, les remontées mécaniques sont ouvertes pour permettre aux cyclistes et aux randonneurs d'accéder à la montagne. De nombreuses activités sont également proposées tout au long de l'été. L'ensemble de la Vallée du Giffre est aussi populaire en été qu'en hiver. Veuillez consulter le site touristique de Morillon pour plus de détails.

À proximité:

Le village de Morillon et l'espace de loisirs du Lac Bleu

Le joli village médiéval de Samoëns  
Annecy et Genève (5 km)

Contactez-nous pour plus d'informations

-----

Les informations sur les risques auxquels ce bien est exposé sont disponibles sur le site Géorisques : <https://www.georisques.gouv.fr>

## TAXES LOCALES

Taxe habitation: EUR

## NOTES