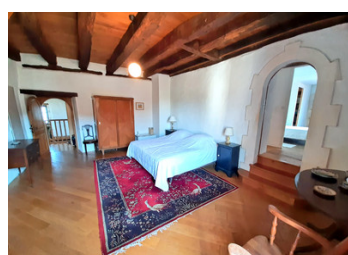


Belle maison en pierre prête à emménager avec 4 chambres et 2 salles d'eau. Garage, cave, jardin avec puits.



INFORMATION

Ville:	Saint-Paul-Lizonne
Département:	Dordogne
Ch:	4
SdB:	2
Surface:	216 m ²
Terrain:	1198 m ²



RÉSUMÉ

Belle maison en pierre, prête à emménager, offrant 4 chambres, 2 salles d'eau, un salon très confortable avec cheminée ouverte, idéal pour des soirées conviviales et

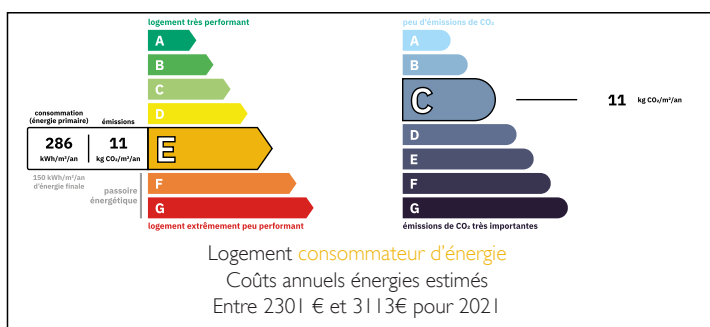
une cuisine entièrement équipée, dotée de plans de travail en granit et de portes-fenêtres donnant directement sur le jardin.

Cette propriété de charme allie authenticité et confort. Elle dispose d'un garage, d'une cave ainsi que de deux greniers, offrant de généreux espaces de rangement.

À l'extérieur, le jardin constitue un espace agréable pour profiter des beaux jours en toute tranquillité. Le chauffage est assuré par des radiateurs électriques muraux, complétés par les cheminées.

Idéale en tant que maison familiale ou résidence secondaire. La maison est en bon état et ne nécessite aucun travaux. La propriété peut être divisée en deux maisons indépendantes de deux chambres chacune, permettant un usage flexible,

DPE



NB. Les prix cités font référence à des transactions en euros. Les fluctuations des taux de change ne sont pas de la responsabilité de l'agence ou de ceux qui la représentent. L'agence et ses représentants ne sont pas autorisés à faire ou donner des garanties relatives à la propriété. Ces indications ne font pas partie d'une offre ou d'un contrat et ne doivent pas être considérées comme des déclarations ou des représentations de faits, mais comme une représentation générale de la propriété. Toutes les superficies, les mesures ou les distances sont approximatives. Les textes, photographies et plans sont seulement donnés à titre indicatif et ne sont pas nécessairement complets. Leggett n'a pas testé tous les services, équipements ou installations et ne peut donc pas en garantir les spécificités.

Les informations pour les achats hors-plan sont donnés à titre indicatif seulement. La finition de la propriété peut varier. Les acheteurs sont invités à engager un spécialiste pour vérifier les plans et les spécifications énoncées dans leur contrat d'achat avec le promoteur.



DESCRIPTION

La propriété en détail :-

Rez-de-chaussée.

Cuisine et salle à manger - 27,10 m²

Salon avec cheminée à foyer ouvert - 27,30 m²

Couloir avec placard - 4,10 m²

Salle d'eau avec wc - 6,40 m²

Garage - 38,60 m²

Cave - 31,15 m².

À l'étage.

Palier utilisé comme bureau - 14,15 m²

Chambre 1 - 23,10 m²

Chambre 2 - 29,40 m² (avec escalier menant à un grenier)

Chambre - 17,45 m²

Pièce - 13,95 m² (avec escalier menant au deuxième grenier)

Couloir - 1,80 m²

Salle d'eau et wc - 4,85 m²

Chambre - 35,40 m² (cette pièce est équipée d'un évier de cuisine et peut être utilisée comme petit studio)

Hall d'entrée - 10,35 m² (avec porte donnant sur l'extérieur).

Jardin et puits.

Les informations sur les risques auxquels ce bien est exposé sont disponibles sur le site Géorisques : <https://www.georisques.gouv.fr>

TAXES LOCALES

Taxe foncière: 1 124 EUR

Taxe habitation: EUR

NOTES