

Dordogne- Périgord -Trélissac - Champcevinel : Maison 140 m avec 4 chambres de plain pied au calme



INFORMATION

Ville:	Trélissac
Département:	Dordogne
Ch:	4
SdB:	1
Surface:	140 m ²
Terrain:	2406 m ²



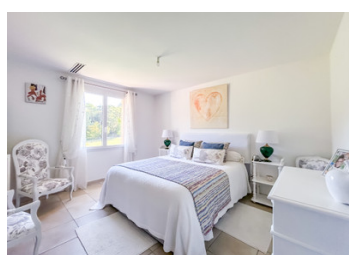
RÉSUMÉ

Dordogne - Périgord -Trélissac - Champcevinel. Maison de plain pied comprenant : 1 garage, 1 cuisine ouverte sur 1 salon/salle à manger, 4 chambres, 1 entrée, 1 WC et 1 salle d'eau.

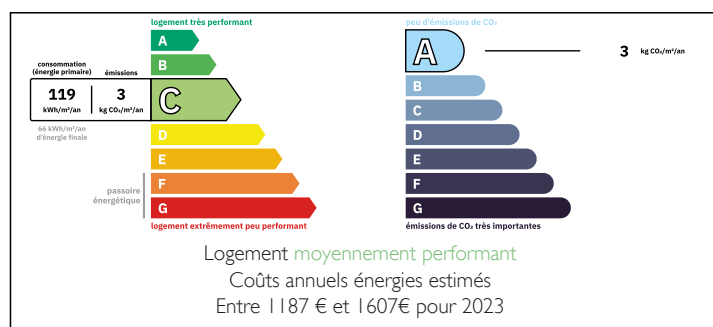


Les atouts de cette maison :

- très bien entretenue
- huisseries doubles vitrages
- construction 2007 très lumineuse
- pompe à chaleur air/air gainable
- quartier résidentiel au calme
- raccordée fibre optique
- 4 belles chambres
- proche de tous commerces
- vide sanitaire
- DPE C
- avec vue panoramique sur la forêt
- belle parcelle de terrain entièrement paysagée



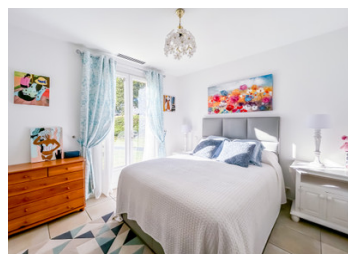
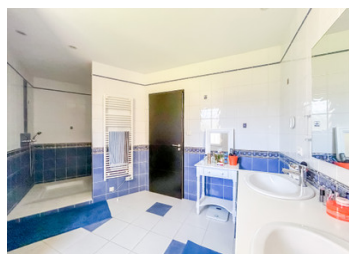
DPE



A 8 minutes du centre hospitalier de Périgueux

NB. Les prix cités font référence à des transactions en euros. Les fluctuations des taux de change ne sont pas de la responsabilité de l'agence ou de ceux qui la représentent. L'agence et ses représentants ne sont pas autorisés à faire ou donner des garanties relatives à la propriété. Ces indications ne font pas partie d'une offre ou d'un contrat et ne doivent pas être considérées comme des déclarations ou des représentations de faits, mais comme une représentation générale de la propriété. Toutes les superficies, les mesures ou les distances sont approximatives. Les textes, photographies et plans sont seulement donnés à titre indicatif et ne sont pas nécessairement complets. Leggett n'a pas testé tous les services, équipements ou installations et ne peut donc pas en garantir les spécificités.

Les informations pour les achats hors-plan sont donnés à titre indicatif seulement. La finition de la propriété peut varier. Les acheteurs sont invités à engager un spécialiste pour vérifier les plans et les spécifications énoncées dans leur contrat d'achat avec le promoteur.



DESCRIPTION

Dordogne - Périgord -Trélissac - Champcevinel.
Maison de plain pied comprenant : 1 garage, 1 cuisine ouverte sur 1 salon/salle à manger, 4 chambres, 1 entrée, 1 WC et 1 salle d'eau.

A 8 minutes du centre hospitalier de Périgueux

A 9 minutes du bourg de Champcevinel

A 11 minutes de la zone commerciale

A 14 minutes du bourg de Trélissac

A 18 minutes de l'autoroute A 89

Les informations sur les risques auxquels ce bien est exposé sont disponibles sur le site Géorisques : <https://www.georisques.gouv.fr>

TAXES LOCALES

Taxe habitation: EUR

NOTES