

Longères, 3 bâtiments à rénover à 4 km des plages



DPE

DPE non requis.

INFORMATION

Ville:	Saint-Michel-en-Grève
Département:	Côtes-d'Armor
Ch:	2
SdB:	1
Surface:	147 m2
Terrain:	8616 m2

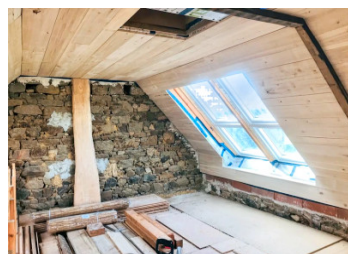
RÉSUMÉ

A proximité de la mer, propriété composée d'un ensemble de longères et bâtiments en pierre à rénover, avec hangar en place, idéalement située à la campagne sur les hauteurs de Saint Michel en grève. Le, domaine borde le chemin de randonnée (GR34) menant à une forêt et une rivière.

Le bien se compose d'une longère en 2 parties, d'une maisonnette sous tuile, d'une ruine avec permis de construire, d'un hangar, sur un beau terrain avec jardin d'agrément, verger, potager et un bois.

NB. Les prix cités font référence à des transactions en euros. Les fluctuations des taux de change ne sont pas de la responsabilité de l'agence ou de ceux qui la représentent. L'agence et ses représentants ne sont pas autorisés à faire ou donner des garanties relatives à la propriété. Ces indications ne font pas partie d'une offre ou d'un contrat et ne doivent pas être considérées comme des déclarations ou des représentations de faits, mais comme une représentation générale de la propriété. Toutes les superficies, les mesures ou les distances sont approximatives. Les textes, photographies et plans sont seulement donnés à titre indicatif et ne sont pas nécessairement complets. Leggett n'a pas testé tous les services, équipements ou installations et ne peut donc pas en garantir les spécificités.

Les informations pour les achats hors-plan sont donnés à titre indicatif seulement. La finition de la propriété peut varier. Les acheteurs sont invités à engager un spécialiste pour vérifier les plans et les spécifications énoncées dans leur contrat d'achat avec le promoteur.



TAXES LOCALES

Taxe habitation: EUR

NOTES

DESCRIPTION

Cette propriété comprend:

- Une longère exposée sud-est en 2 parties à rénover: l'une sous ardoise (76m² + étage), l'autre sous tuiles (71m² + étage) dont le gros oeuvre, en éco-matériaux, est presque achevé, (Charpente Douglas, pignon refait, chaux, 6 velux, drainage...)

- Une maisonnette sous tuile de 27m² avec un pignon vitré en cours de rénovation (re-maçonnerie, charpente Douglas neuve, hérisson, électricité)-

Une installation pour chauffage central entre la longère et le gîte, pour poêle à bois ou chaudière bouilleur, a été réalisée.

- Une autre bâtisse en pierre, en ruine, dont le permis de construire pour en faire un logement a été accepté, avec une extension bois, dont les fondations sont réalisés (32m² + extension 14m² + étage prévu)- Plan d'architecte.

- Un hangar de 95m² en bon état, une ossature et bardage Douglas neuve au nord, les autres côté en tôle. Cabane avec 3 chambres sous le hangar pour le temps des travaux.

-le terrain de 8616m² d'un seul tenant: 4700m² de jardin d'agrément, potager et verger autour de la maison, 3800m² de bois au nord-ouest du jardin.

Très beau projet pour les amoureux de la pierre et de la nature ! Potentiel pour habitat collectif ou accueil touristique.

Les informations sur les risques auxquels ce bien est exposé sont disponibles sur le site Géorisques : <https://www.georisques.gouv.fr>