

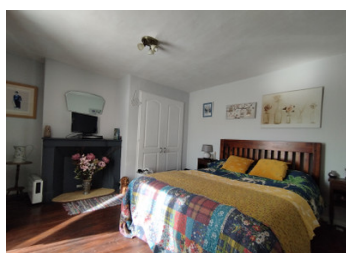
Maison individuelle comprenant 3 chambres, salle d'eau, cuisine, salon/salle à manger, bureau, 2 pièces de réc

EXCLUSIF



## INFORMATION

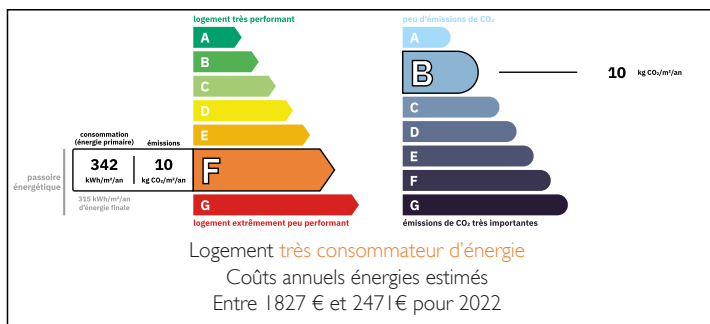
Ville:	Cromac
Département:	Haute-Vienne
Ch:	3
SdB:	1
Surface:	119 m2
Terrain:	1184 m2



## RÉSUMÉ

Maison de village indépendante avec possibilité d'aménager de grandes dépendances, comprenant 3 chambres, une salle d'eau, une cuisine, un salon/salle à manger, un hall d'entrée, un bureau, une grande deuxième salle de réception, un garage/grange, une ancienne forge et un jardin en terrasse.

## DPE



NB. Les prix cités font référence à des transactions en euros. Les fluctuations des taux de change ne sont pas de la responsabilité de l'agence ou de ceux qui la représentent. L'agence et ses représentants ne sont pas autorisés à faire ou donner des garanties relatives à la propriété. Ces indications ne font pas partie d'une offre ou d'un contrat et ne doivent pas être considérées comme des déclarations ou des représentations de faits, mais comme une représentation générale de la propriété. Toutes les superficies, les mesures ou les distances sont approximatives. Les textes, photographies et plans sont seulement donnés à titre indicatif et ne sont pas nécessairement complets. Leggett n'a pas testé tous les services, équipements ou installations et ne peut donc pas en garantir les spécificités.

Les informations pour les achats hors-plan sont donnés à titre indicatif seulement. La finition de la propriété peut varier. Les acheteurs sont invités à engager un spécialiste pour vérifier les plans et les spécifications énoncées dans leur contrat d'achat avec le promoteur.



## TAXES LOCALES

Taxe habitation: EUR

## NOTES

## DESCRIPTION

Charmante Maison de Village avec Potentiel de Rénovation et Dépendances

Située dans un cadre paisible au cœur d'un village, cette maison pleine de caractère offre de nombreuses possibilités à ses futurs propriétaires. Les propriétaires actuels ont déjà entamé une rénovation respectueuse du lieu, préservant le charme d'origine tout en ouvrant la voie à des aménagements supplémentaires — que ce soit pour agrandir l'espace de vie ou envisager une activité professionnelle.

En entrant par l'une des deux portes d'entrée, vous découvrez un salon/salle à manger chaleureux et accueillant, agrémenté d'un poêle à bois — un véritable cœur de la maison. Depuis cette pièce centrale, vous accédez à une cuisine équipée de style "galley", à un bureau, une salle de bain et une chambre au rez-de-chaussée.

À l'arrière de la cuisine se trouve une grande seconde pièce de réception, actuellement non terminée, qui offre un bel espace à personnaliser selon vos envies.

Un grand hall intérieur, accessible également par la deuxième porte d'entrée, mène à l'étage par un escalier. À l'étage, vous trouverez une grande chambre double, une seconde pièce actuellement utilisée comme espace de rangement (pouvant être transformée en deuxième salle de bain), ainsi qu'un accès à un autre grand espace non aménagé, de la même taille que la pièce de réception du rez-de-chaussée.

Dimensions des pièces :

Salon/Salle à manger : 5,45 m x 3,10 m

Cuisine : 2,3 m x 3,2 m

Bureau : 3,4 m x 1,7 m