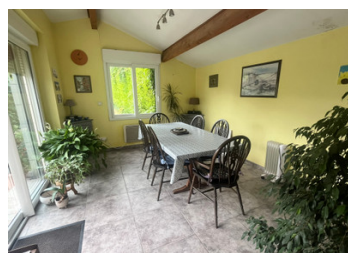


Belle maison familiale de 180 m2 avec garage sur un joli terrain arboré de 1231 m2 à 4 km de Barbezieux.

EXCLUSIF



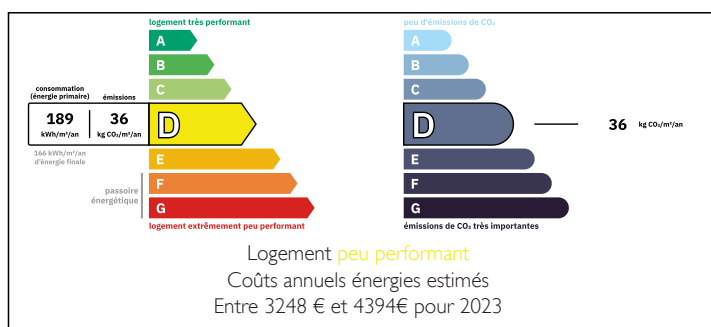
## INFORMATION

Ville:	Saint-Médard
Département:	Charente
Ch:	4
SdB:	1
Surface:	180 m2
Terrain:	1231 m2

## RÉSUMÉ

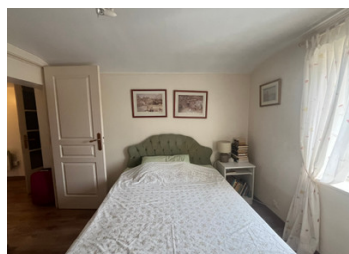
Cette charmante maison de 180 m2 habitable nichée sur un joli terrain arboré et fleuri de 1231 m2 est faite pour vous. Elle offre de très beaux volumes et un cadre de vie agréable à quelques km de Barbezieux et de toutes ses commodités. Dès l'entrée vous serez séduit par ses beaux volumes et son atmosphère chaleureuse, la grande salle de séjour avec sa cheminée invite à la détente et aux soirées conviviales. La cuisine équipée ouverte donne aussi sur un agréable salon lumineux pour partager les repas en famille. Le rez-de-chaussée comprend également, un bureau, une buanderie, une pièce de stockage, une toilette, une chaufferie et un garage attenant. A l'étage, la partie nuit offre 4 belles chambres dont un suite parentale avec dressing et salle d'eau privative, une toilette et une salle de bain indépendante. A...

## DPE



NB. Les prix cités font référence à des transactions en euros. Les fluctuations des taux de change ne sont pas de la responsabilité de l'agence ou de ceux qui la représentent. L'agence et ses représentants ne sont pas autorisés à faire ou donner des garanties relatives à la propriété. Ces indications ne font pas partie d'une offre ou d'un contrat et ne doivent pas être considérées comme des déclarations ou des représentations de faits, mais comme une représentation générale de la propriété. Toutes les superficies, les mesures ou les distances sont approximatives. Les textes, photographies et plans sont seulement donnés à titre indicatif et ne sont pas nécessairement complets. Leggett n'a pas testé tous les services, équipements ou installations et ne peut donc pas en garantir les spécificités.

Les informations pour les achats hors-plan sont donnés à titre indicatif seulement. La finition de la propriété peut varier. Les acheteurs sont invités à engager un spécialiste pour vérifier les plans et les spécifications énoncées dans leur contrat d'achat avec le promoteur.



## DESCRIPTION

-maison de 180 m2 comprenant : les m2 sont approximatifs

une salle de séjour (54 m2), un bureau (8.5 m2), une cuisine (19 m2), un salon (13 m2), une buanderie (8 m2), une chaufferie, un local stockage, un garage (37 m2), une entrée (10 m2), une cave (23 m2), 4 chambres, une salle d'au, un dressing, une salle de bain, 2 toilettes, un appentis.

-terrain de 1231 m2

- doubles vitrages, chauffage au fuel. assainissement aux normes.

-----

Les informations sur les risques auxquels ce bien est exposé sont disponibles sur le site Géorisques : <https://www.georisques.gouv.fr>

## TAXES LOCALES

Taxe habitation: EUR

## NOTES