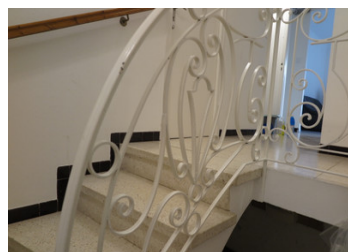


Opportunité d'Investissement Exceptionnelle



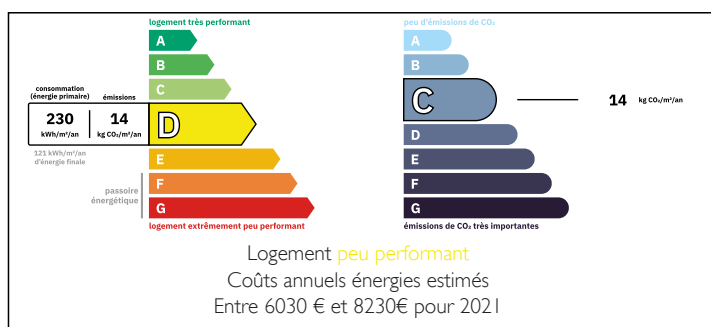
INFORMATION

Ville:	Limoux
Département:	Aude
Ch:	0
SdB:	0
Surface:	400 m ²
Terrain:	0 m ²

RÉSUMÉ

Excellent investissement locatif à Limoux : immeuble de 450 m² comprenant 7 appartements et 2 garages. 6 logements loués, locataires fidèles depuis plus de 30 ans. Revenus stables, faible vacance — opportunité sûre et rentable.

DPE



NB. Les prix cités font référence à des transactions en euros. Les fluctuations des taux de change ne sont pas de la responsabilité de l'agence ou de ceux qui la représentent. L'agence et ses représentants ne sont pas autorisés à faire ou donner des garanties relatives à la propriété. Ces indications ne font pas partie d'une offre ou d'un contrat et ne doivent pas être considérées comme des déclarations ou des représentations de faits, mais comme une représentation générale de la propriété. Toutes les superficies, les mesures ou les distances sont approximatives. Les textes, photographies et plans sont seulement donnés à titre indicatif et ne sont pas nécessairement complets. Leggett n'a pas testé tous les services, équipements ou installations et ne peut donc pas en garantir les spécificités.

Les informations pour les achats hors-plan sont donnés à titre indicatif seulement. La finition de la propriété peut varier. Les acheteurs sont invités à engager un spécialiste pour vérifier les plans et les spécifications énoncées dans leur contrat d'achat avec le promoteur.



DESCRIPTION

Situé au cœur de Limoux, cet immeuble de rapport de 450 m² représente une occasion rare pour les investisseurs à la recherche d'un revenu locatif stable et sécurisé.

Le bien se compose de 7 appartements et de 2 garages, offrant une excellente rentabilité et une forte demande locative.

Actuellement, 6 appartements sur 7 sont loués, dont plusieurs à des locataires fidèles présents depuis plus de 30 ans, garantissant une stabilité financière remarquable. Le dernier logement libre offre la possibilité d'une occupation personnelle ou d'un revenu locatif supplémentaire.

L'immeuble est bien entretenu et bénéficie d'une très bonne situation géographique, à proximité immédiate des commerces, écoles et commodités.

TAXES LOCALES

Taxe foncière: 6156 EUR

Taxe habitation: EUR

Les informations sur les risques auxquels ce bien est exposé sont disponibles sur le site Géorisques : <https://www.georisques.gouv.fr>

NOTES